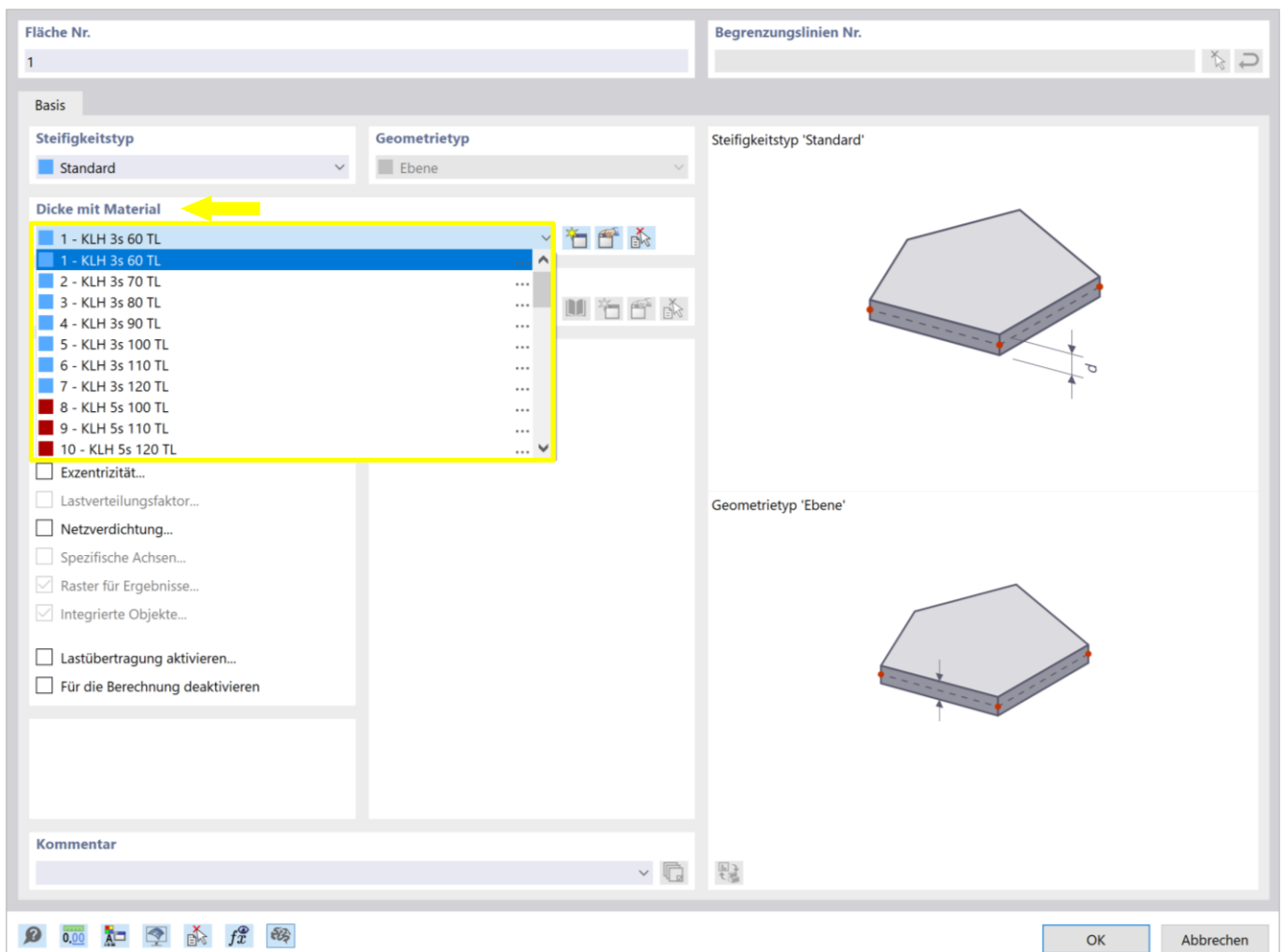


Diubal RFEM6

Schritt 1: Öffnen Sie die Vorlagedatei „[KLH Template](#)“ für Diubal RFEM6, um die KLH®-Plattenliste mit den hinterlegten Steifigkeitskennwerten zu verwenden.

Schritt 2: Erstellen oder bearbeiten Sie eine Fläche in gewohnter Art und Weise. Unter dem Menüpunkt „Dicke mit Material“ finden Sie die KLH®-Plattenliste mit den entsprechenden Steifigkeitskennwerten hinterlegt.



Diubal RFEM6

Expert Tip: Um die Steifigkeitskennwerte der KLH[®]-Platten einzusehen, klicken Sie im Navigator - Daten mit der rechten Maustaste auf „Dicken“ und wählen Sie „Bearbeiten...“. Im sich öffnenden Fenster „Dicke bearbeiten“ finden Sie die hinterlegte KLH[®]-Plattenliste. Um die Steifigkeitskennwerte der ausgewählten KLH[®]-Platte anzuzeigen wählen Sie in diesem Menü die Option „Steifigkeitsmatrix“ aus.

