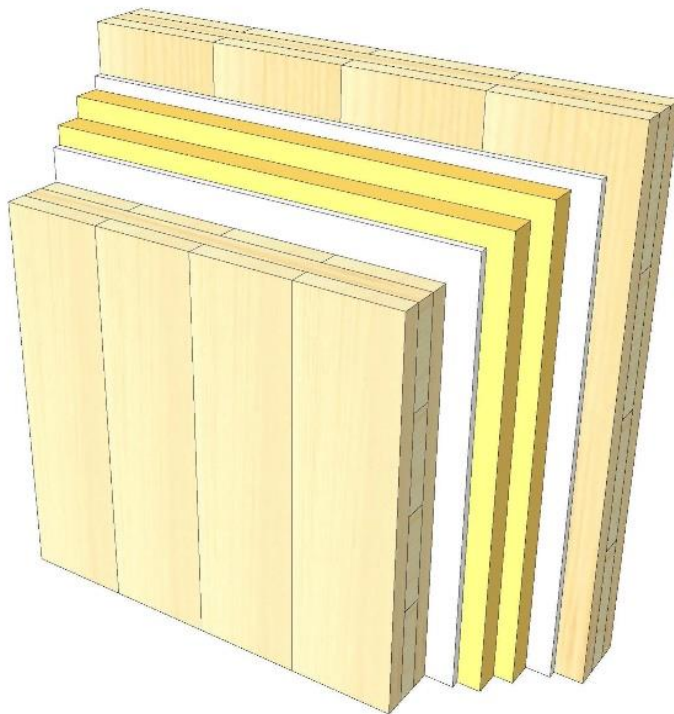
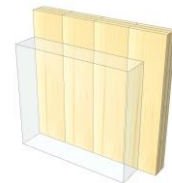


IW 09

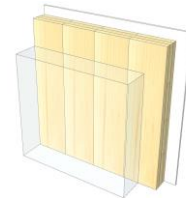
Zweischalig KLH® 3s 100



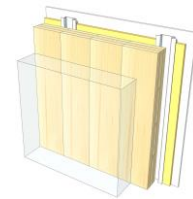
KLH® Sicht



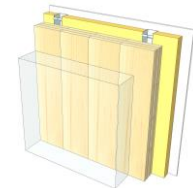
+ G



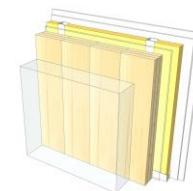
+ FS



+ VS



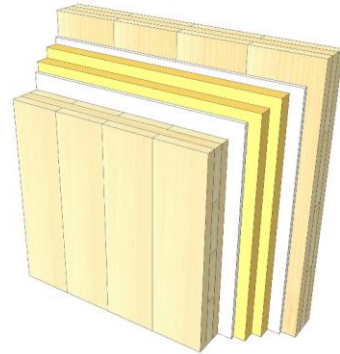
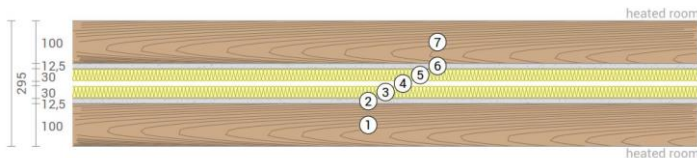
+ VS frei / 2*G



		KLH® Sicht	+ G	+ FS	+ VS	+ VS frei / 2*G
Schall	R_w [dB]	62	64	68	69	73
Wärme	U [W/m ² K]	0,26	0,25	0,22	0,20	0,19
Brand	R^*EI [min]	30	60	60	60	60
Stärke	[mm]	295	320	347	380	390
Ökologie	[kg CO ₂ Äq./m ²]	-127	-122	-119	-115	-113

IW 09 S

Innenwand / Zweischalig KLH® - CLT 100



Nr	mm	Material
1	100	KLH® - CLT
2	12,5	GKF-Platte
3	30	Steinwolle
4	10	Luftschicht
5	30	Steinwolle
6	12,5	GKF-Platte
7	100	KLH® - CLT

R*EI (beidseitiger Brandangriff)
30 Minuten

U-Wert
0,26 W/(m²K)

Rw
62 (-0;-4) dB

Gesamtstärke
295 mm
Gewicht
117 kg/m²

Treibhauspotential
-127 kg CO ₂ Äq./m²
Primärenergie (n. erneuerbar)
107 kWh/m²

Link Ubakus
[IW 09 S Ubakus](#)

Link Brandbemessung
[KLH REI 30](#)

Brandschutz
R*EI
30

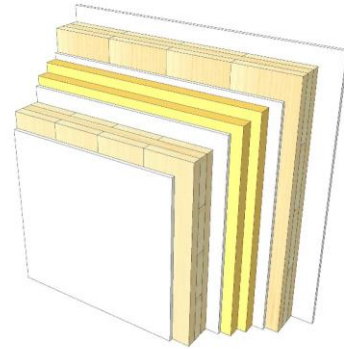
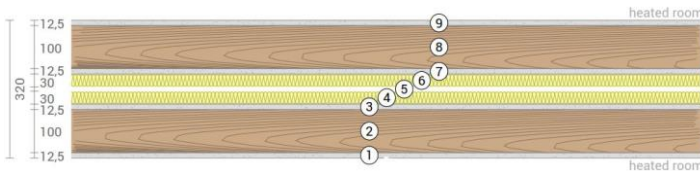
Wärmeschutz
W/(m²K)
0,26

Schallschutz
dB
62

Ökologie
kg CO₂ Äq./m²
-127

IW 09 G

Innenwand / Zweischalig KLH® - CLT 100 Beplankt



Nr	mm	Material
1	12,5	GKF-Platte
2	100	KLH® - CLT
3	12,5	GKF-Platte
4	30	Steinwolle
5	10	Luftschicht
6	30	Steinwolle
7	12,5	GKF-Platte
8	100	KLH® - CLT
9	12,5	GKF-Platte

R*EI (beidseitiger Brandangriff)
60 Minuten

U-Wert
0,25 W/(m²K)

Rw
64 (-0;-4) dB

Gesamtstärke	320 mm
Gewicht	137 kg/m²

Treibhauspotential	-122 kg CO ₂ Äq./m²
Primärenergie (n. erneuerbar)	128 kWh/m²

Link Ubakus
[IW 09 G Ubakus](#)

Link Brandbemessung
[KLH REI 60](#)

Brandschutz
R*EI
60

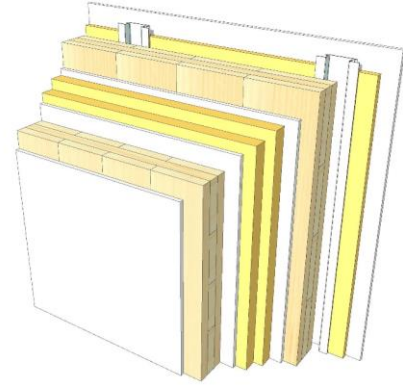
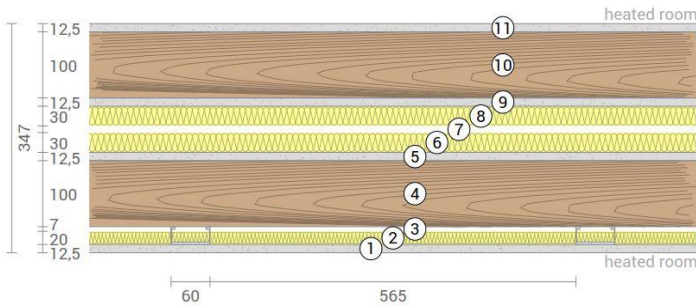
Wärmeschutz
W/(m²K)
0,25

Schallschutz
dB
64

Ökologie
kg CO₂ Äq./m²
-122

IW 09 FS

Innenwand / Zweischalig KLH® - CLT 100 Federschiene



Nr	mm	Material
1	12,5	GKF-Platte
2	20	Mineralwolle
3	30	Federschiene
4	100	KLH® - CLT
5	12,5	GKF-Platte
6	30	Steinwolle
7	10	Luftschicht
8	30	Steinwolle
9	12,5	GKF-Platte
10	100	KLH® - CLT
11	12,5	GKF-Platte

R*EI (beidseitiger Brandangriff)
60 Minuten

U-Wert
0,22 W/(m²K)

Rw
68 (-0;-7) dB

Gesamtstärke	347 mm
Gewicht	138 kg/m²

Treibhauspotential	-119 kg CO ₂ Äq./m²
Primärenergie (n. erneuerbar)	140 kWh/m²

Link Ubakus
[IW 09 FS Ubakus](#)

Link Brandbemessung
[KLH REI 60](#)

Brandschutz
R*EI
60

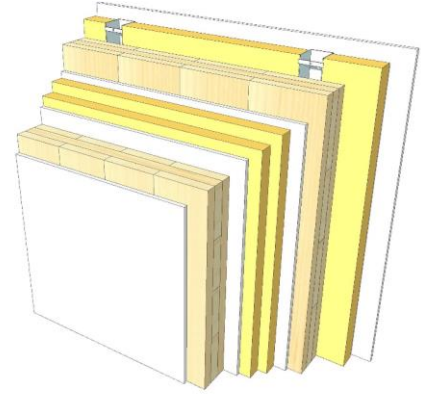
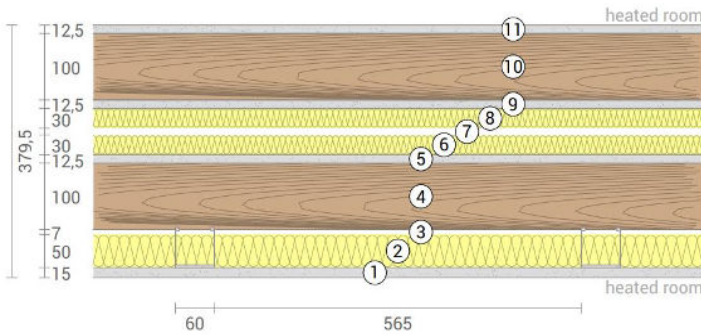
Wärmeschutz
W/(m²K)
0,22

Schallschutz
dB
68

Ökologie
kg CO₂ Äq./m²
-119

IW 09 VS

Innenwand / Zweischalig KLH® - CLT 100 Vorsatzschale



Nr	mm	Material
1	15	GKF-Platte
2	50	Steinwolle
3	60	CW-Profil elast. verschr. od. freist.
4	100	KLH® - CLT
5	12,5	GKF-Platte
6	30	Steinwolle
7	10	Luftschicht
8	30	Steinwolle
9	12,5	GKF-Platte
10	100	KLH® - CLT
11	12,5	GKF-Platte

R*EI (beidseitiger Brandangriff)
60 Minuten

U-Wert
0,20 W/(m²K)

Rw
69 (-2;-7) dB

Gesamtstärke	380 mm
Gewicht	142 kg/m²

Treibhauspotential	-115 kg CO ₂ Äq./m²
Primärenergie (n. erneuerbar)	152 kWh/m²

Link Ubakus
[IW 09 VS Ubakus](#)

Link Brandbemessung
[KLH REI 60](#)

Brandschutz
R*EI
60

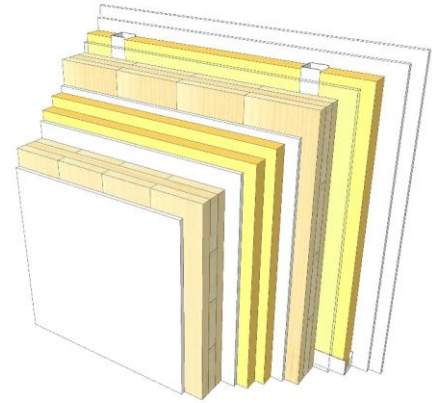
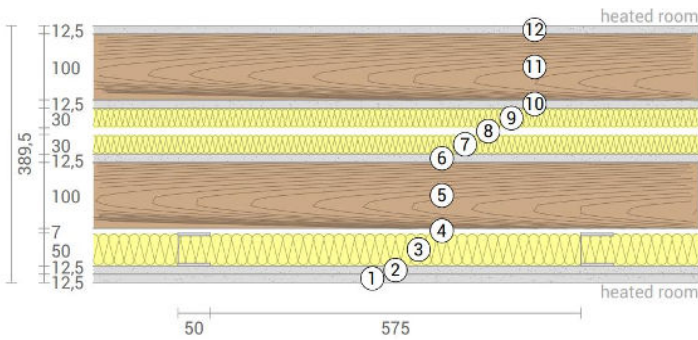
Wärmeschutz
W/(m²K)
0,20

Schallschutz
dB
69

Ökologie
kg CO₂ Äq./m²
-115

IW 09 VS2

Innenwand / Zweischalig KLH® - CLT 100
Vorsatzschale freistehend



Nr	mm	Material
1	12,5	GKF-Platte
2	12,5	GKF-Platte
3	50	CW-Profil freistehend, Steinwolle
4	10	Luftschicht
5	100	KLH® - CLT
6	12,5	GKF-Platte
7	30	Steinwolle
8	10	Luftschicht
9	30	Steinwolle
10	12,5	GKF-Platte
11	100	KLH® - CLT
12	12,5	GKF-Platte

R*EI (beidseitiger Brandangriff)
60 Minuten

U-Wert
0,19 W/(m²K)

Rw
73 (-1;-8) dB

Gesamtstärke	390 mm
Gewicht	150 kg/m²

Treibhauspotential	-113 kg CO ₂ Äq./m²
Primärenergie (n. erneuerbar)	158 kWh/m²

Link Ubakus
[IW 09 VS2 Ubakus](#)

Link Brandbemessung
[KLH REI 60](#)

Brandschutz
R*EI
60

Wärmeschutz
W/(m²K)
0,19

Schallschutz
dB
73

Ökologie
kg CO₂ Äq./m²
-113