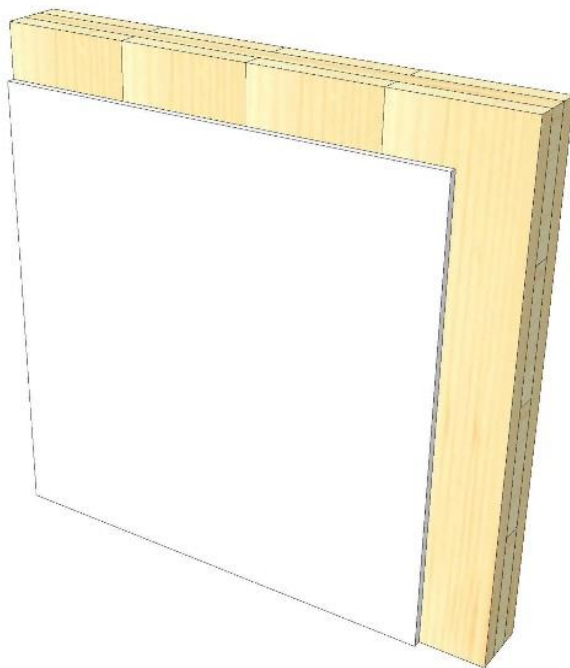
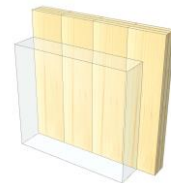


IW 04

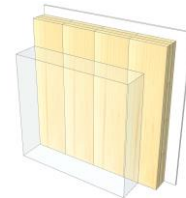
Beplankt



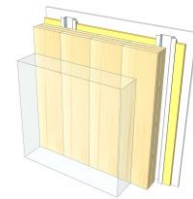
KLH® Sicht



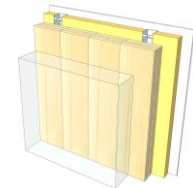
+ G



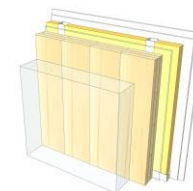
+ FS



+ VS



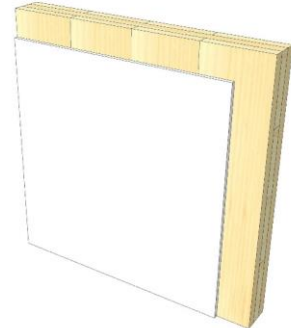
+ VS frei / 2*G



	KLH® Sicht	+ G	+ FS	+ VS	+ VS frei / 2*G
Schall R_w [dB]	34	35	45	48	60
Wärme U [W/m ² K]	0,87	0,84	0,59	0,43	0,42
Brand R^*EI [min]	30	60	60	60	60
Stärke [mm]	113	125	152	188	198
Ökologie [kg CO ₂ Äq./m ²]	-65	-63	-59	-55	-55

IW 04 S

**Innenwand
Beplankt**



Nr	mm	Material
1	100	KLH® - CLT
2	12,5	GKF-Platte

R*EI (beidseitiger Brandangriff)
30 Minuten

U-Wert
0,87 W/(m²K)

Rw
34 (0;-2) dB

Gesamtstärke
113 mm
Gewicht
57 kg/m²

Treibhauspotential
-65 kg CO ₂ Äq./m²
Primärenergie (n. erneuerbar)
49 kWh/m²

Link Ubakus
[IW 04 S Ubakus](#)

Link Brandbemessung
[KLH REI 30](#)

Brandschutz
R*EI
30

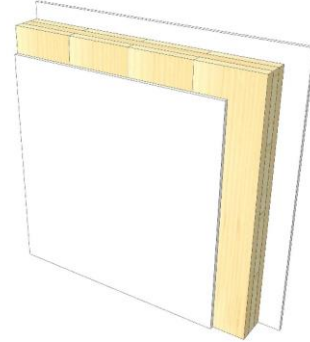
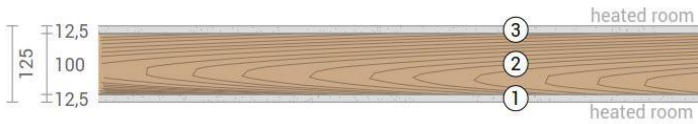
Wärmeschutz
W/(m²K)
0,87

Schallschutz
dB
34

Ökologie
kg CO₂ Äq./m²
-65

IW 04 G

Innenwand / Beplankt Beidseitig



Nr	mm	Material
1	12,5	GKF-Platte
2	100	KLH® - CLT
3	12,5	GKF-Platte

R*EI (beidseitiger Brandangriff)	60 Minuten
----------------------------------	-------------------

U-Wert	0,84 W/(m²K)
--------	---------------------

Rw	35 (0;-2) dB
----	---------------------

Gesamtstärke	125 mm
Gewicht	67 kg/m²

Treibhauspotential	-63 kg CO ₂ Äq./m²
Primärenergie (n. erneuerbar)	60 kWh/m²

Link Ubakus	IW 04 G Ubakus
-------------	--------------------------------

Link Brandbemessung	KLH REI 60
---------------------	----------------------------

Brandschutz
R*EI
60

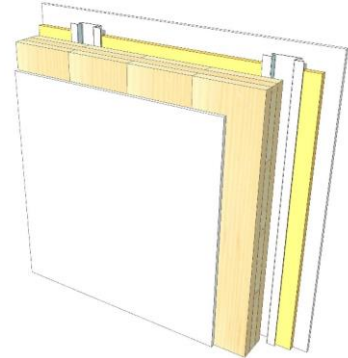
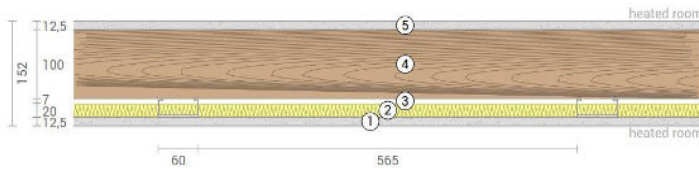
Wärmeschutz
W/(m²K)
0,84

Schallschutz
dB
35

Ökologie
kg CO₂ Äq./m²
-63

IW 04 FS

Innenwand / Beplankt Federschiene



Nr	mm	Material
1	12,5	GKF-Platte
2	20	Mineralwolle
3	27	Federschiene
4	100	KLH® - CLT
5	12,5	GKF-Platte

R*EI (beidseitiger Brandangriff)
60 Minuten

U-Wert
0,59 W/(m²K)

Rw
45 (0;-6) dB

Gesamtstärke
152 mm
Gewicht
68 kg/m²

Treibhauspotential
-59 kg CO ₂ Äq./m²
Primärenergie (n. erneuerbar)
71 kWh/m²

Link Ubakus
IW 04 FS Ubakus

Link Brandbemessung
KLH REI 60

Brandschutz
R*EI
60

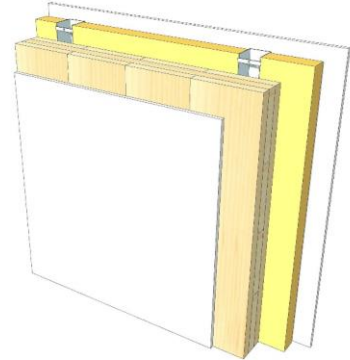
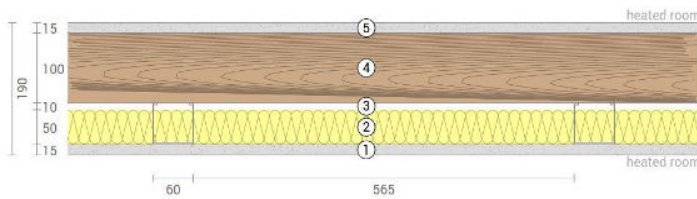
Wärmeschutz
W/(m²K)
0,59

Schallschutz
dB
45

Ökologie
kg CO₂ Äq./m²
-59

IW 04 VS

Innenwand / Beplankt Vorsatzschale



Nr	mm	Material
1	15	GKF-Platte
2	50	Steinwolle
3	60	CW-Profil elast. verschr. od. freist.
4	100	KLH® - CLT
5	12,5	GKF-Platte

R*EI (beidseitiger Brandangriff)
60 Minuten

U-Wert
0,43 W/(m²K)

Rw
48 (-1;-7) dB

Gesamtstärke
188 mm
Gewicht
73 kg/m²

Treibhauspotential
-55 kg CO ₂ Äq./m²
Primärenergie (n. erneuerbar)
83 kWh/m²

Link Ubakus
IW 04 VS Ubakus

Link Brandbemessung
KLH REI 60

Brandschutz
R*EI
60




Wärmeschutz
W/(m²K)
0,43



Schallschutz
dB
48

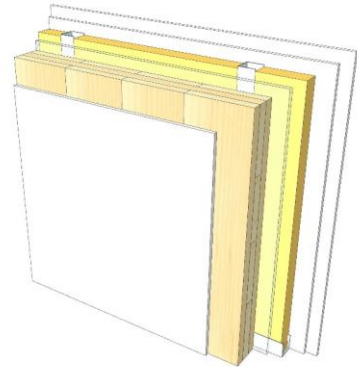
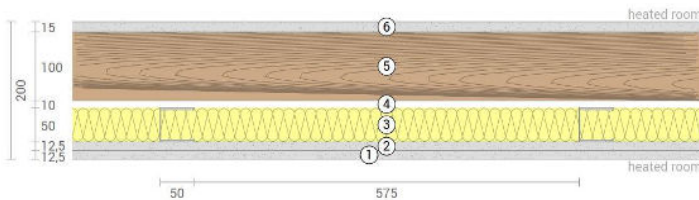


Ökologie
kg CO₂ Äq./m²
-55



IW 04 VS2

Innenwand / Beplankt
Vorsatzschale freistehend



Nr	mm	Material
1	12,5	GKF-Platte
2	12,5	GKF-Platte
3	50	CW-Profil freistehend, Steinwolle
4	10	Luftschicht
5	100	KLH® - CLT
6	12,5	GKF-Platte

R*EI (beidseitiger Brandangriff)	60 Minuten
----------------------------------	-------------------

U-Wert	0,42 W/(m²K)
--------	---------------------

Rw	60 (-2;-9) dB
----	----------------------

Gesamtstärke	198 mm
Gewicht	79 kg/m²

Treibhauspotential	-55 kg CO ₂ Äq./m²
Primärenergie (n. erneuerbar)	87 kWh/m²

Link Ubakus
[IW 04 VS2 Ubakus](#)

Link Brandbemessung
[KLH REI 60](#)

Brandschutz
R*EI
60



Wärmeschutz
W/(m²K)
0,42



Schallschutz
dB
60



Ökologie
kg CO₂ Äq./m²
-55

