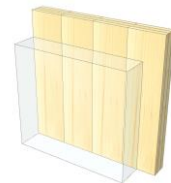


IW 03

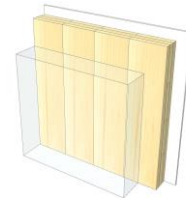
KLH® 5s 160



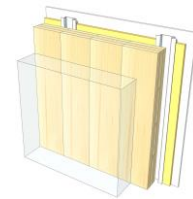
KLH® Sicht



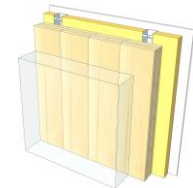
+ G



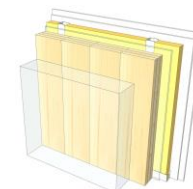
+ FS



+ VS



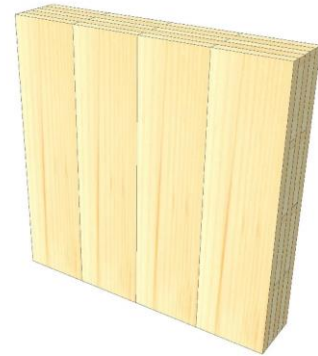
+ VS frei / 2*G



	KLH® Sicht	+ G	+ FS	+ VS	+ VS frei / 2*G
Schall R_w [dB]	39	40	48	51	61
Wärme U [W/m²K]	0,63	0,61	0,46	0,36	0,35
Brand R^*EI [min]	30	60	60	90	90
Stärke [mm]	160	173	200	235	245
Ökologie [kg CO ₂ Äq./m²]	-108	-106	-102	-98	-98

IW 03 S

Innenwand / KLH® - CLT 160



Nr	mm	Material
1	160	KLH® - CLT

R*EI	(beidseitiger Brandangriff)
30	Minuten

U-Wert
0,63 W/(m²K)

Rw
39 (-1;-4) dB

Gesamtstärke
160 mm
Gewicht
75 kg/m²

Treibhauspotential
-108 kg CO ₂ Äq./m²
Primärenergie (n. erneuerbar)
62 kWh/m²

Link Ubakus
[IW 03 S Ubakus](#)

Link Brandbemessung
[KLH REI 30](#)

Brandschutz
R*EI
30




Wärmeschutz
W/(m²K)
0,63



Schallschutz
dB
39

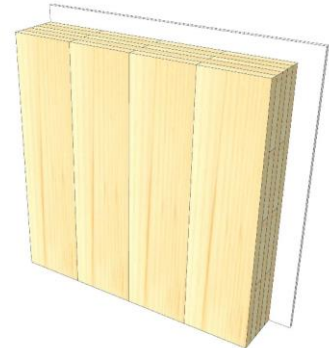


Ökologie
kg CO₂ Äq./m²
-108



IW 03 G

**Innenwand / KLH® - CLT 160
Beplankt**



Nr	mm	Material
1	12,5	GKF-Platte
2	160	KLH® - CLT

R*EI (beidseitiger Brandangriff)
60 Minuten

U-Wert
0,61 W/(m²K)

Rw
40 (-1;-4) dB

Gesamtstärke
173 mm
Gewicht
85 kg/m²

Treibhauspotential
-106 kg CO ₂ Äq./m²
Primärenergie (n. erneuerbar)
73 kWh/m²

Link Ubakus
[IW 03 G Ubakus](#)

Link Brandbemessung
[KLH REI 60](#)

Brandschutz
R*EI
60

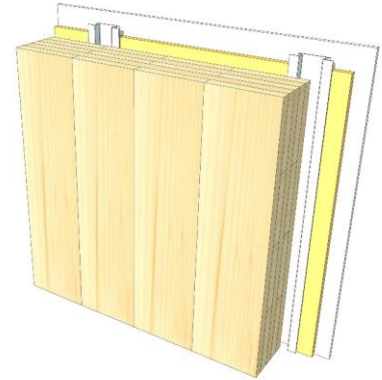
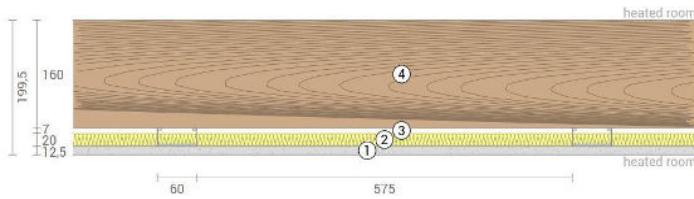
Wärmeschutz
W/(m²K)
0,61

Schallschutz
dB
40

Ökologie
kg CO₂ Äq./m²
-106

IW 03 FS

Innenwand / KLH® - CLT 160
Federschiene



Nr	mm	Material
1	12,5	GKF-Platte
2	20	Mineralwolle
3	27	Federschiene
4	160	KLH® - CLT

R*EI (beidseitiger Brandangriff)
60 Minuten

U-Wert
0,46 W/(m²K)

Rw
48 (-1;-7) dB

Gesamtstärke
200 mm
Gewicht
87 kg/m²

Treibhauspotential
-102 kg CO ₂ Äq./m²
Primärenergie (n. erneuerbar)
84 kWh/m²

Link Ubakus
IW 03 FS Ubakus

Link Brandbemessung
KLH REI 60

Brandschutz
R*EI
60

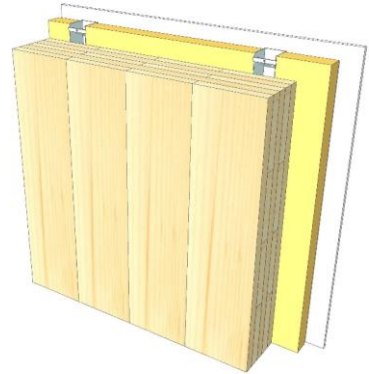
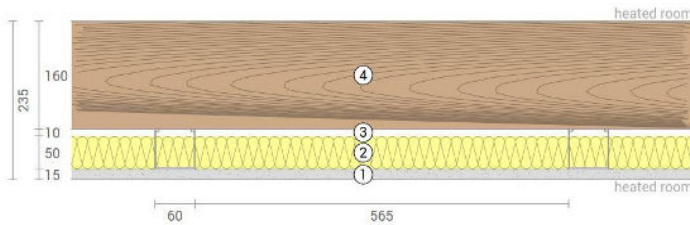
Wärmeschutz
W/(m²K)
0,46

Schallschutz
dB
48

Ökologie
kg CO₂ Äq./m²
-102

IW 03 VS

Innenwand / KLH® - CLT 160
Vorsatzschale



Nr	mm	Material
1	15	GKF-Platte
2	50	Steinwolle
3	60	CW-Profil elast. verschr. od. freist.
4	160	KLH® - CLT

R*EI (beidseitiger Brandangriff)	90 Minuten
----------------------------------	-------------------

U-Wert	0,36 W/(m²K)
--------	---------------------

Rw	51 (-2;-8) dB
----	----------------------

Gesamtstärke	235 mm
Gewicht	91 kg/m²

Treibhauspotential	-98 kg CO ₂ Äq./m²
Primärenergie (n. erneuerbar)	96 kWh/m²

Link Ubakus
[IW 03 VS Ubakus](#)

Link Brandbemessung
[KLH REI 90](#)

Brandschutz
R*EI
90

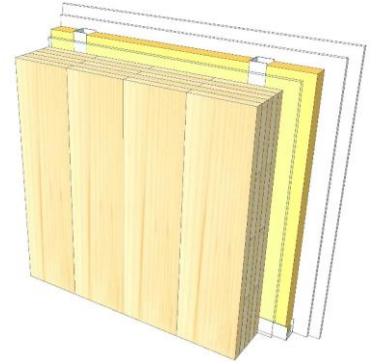
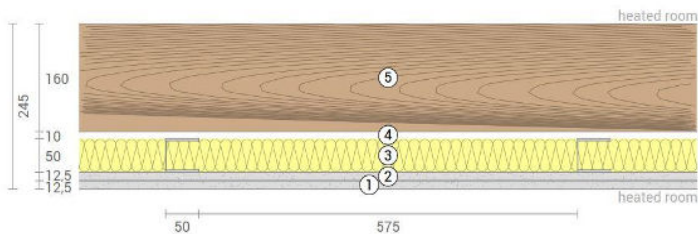
Wärmeschutz
W/(m²K)
0,36

Schallschutz
dB
51

Ökologie
kg CO₂ Äq./m²
-98

IW 03 VS2

Innenwand / KLH® - CLT 160
Vorsatzschale freistehend



Nr	mm	Material
1	12,5	GKF-Platte
2	12,5	GKF-Platte
3	50	CW-Profil freistehend, Steinwolle
4	10	Luftschicht
5	160	KLH® - CLT

R*EI (beidseitiger Brandangriff)	90 Minuten
----------------------------------	-------------------

U-Wert	0,35 W/(m²K)
--------	---------------------

Rw	61 (-3;9) dB
----	---------------------

Gesamtstärke	245 mm
Gewicht	97 kg/m²

Treibhauspotential	-98 kg CO ₂ Äq./m²
Primärenergie (n. erneuerbar)	100 kWh/m²

Link Ubakus
[IW 03 VS2 Ubakus](#)

Link Brandbemessung
[KLH REI 90](#)

Brandschutz
R*EI
90



Wärmeschutz
W/(m²K)
0,35



Schallschutz
dB
61



Ökologie
kg CO₂ Äq./m²
-98

