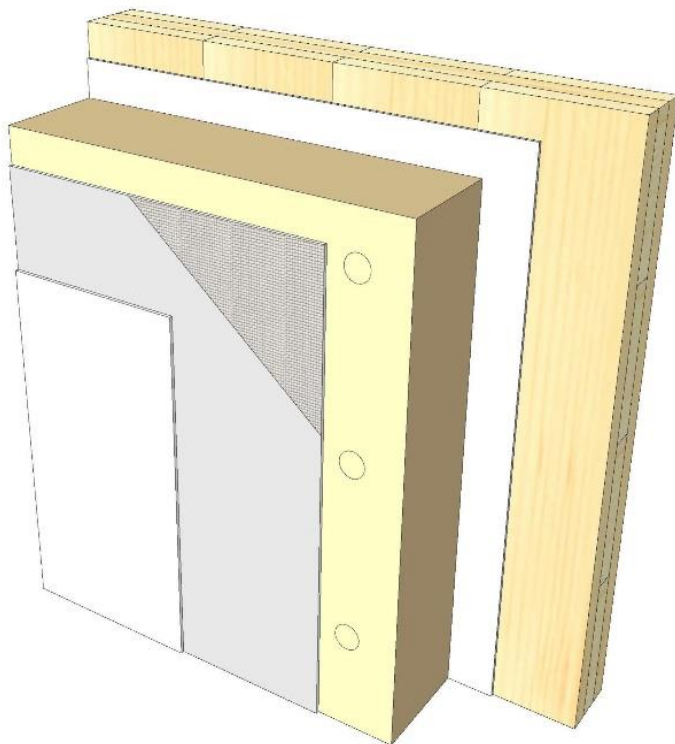


AW 07

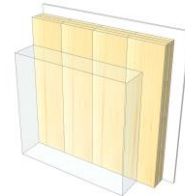
WDVS - Hanf



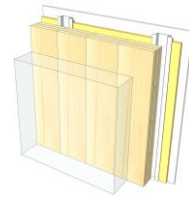
KLH® Sicht



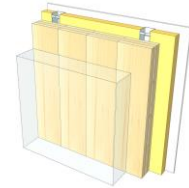
+ G



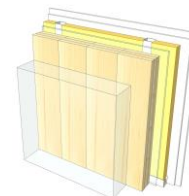
+ FS



+ VS



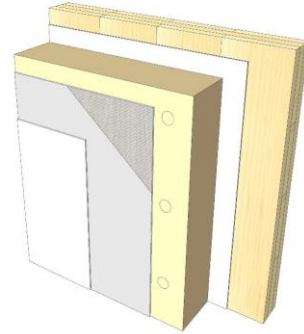
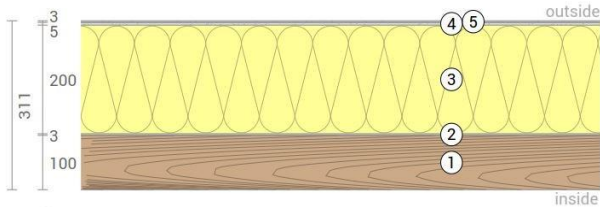
+ VS frei / 2*G



	KLH® Sicht	+ G	+ FS	+ VS	+ VS frei / 2*G
Schall R_w [dB]	54	55	57	59	67
Wärme U [W/m ² K]	0,18	0,18	0,16	0,15	0,14
Brand R^*EI [min]	30	60	60	90	90
Stärke [mm]	311	324	351	386	396
Ökologie [kg CO ₂ Äq./m ²]	-58	-56	-52	-48	-48

AW 07 S

Außenwand / WDVS - Hanf



Nr	mm	Material
1	100	KLH® - CLT
2	3	Kleber / Ausgleichsschicht
3	200	Hanf Putzträgerplatte ($s' \leq 4 \text{ MN/m}^3$)
4	5	Unterputz / Armierung
5	3	Oberputz

R*EI (einseitiger Brandangriff)
30 Minuten

U-Wert
0,18 W/(m ² K)

Rw
54 (-2;-7) dB

Gesamtstärke
311 mm
Gewicht
72 kg/m ²

Treibhauspotential
-58 kg CO ₂ Äq./m ²
Primärenergie (n. erneuerbar)
136 kWh/m ²

Link Ubakus
AW 07 S Ubakus

Link Brandbemessung
KLH REI 30

Brandschutz
R*EI
30

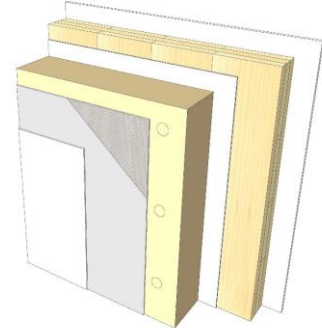
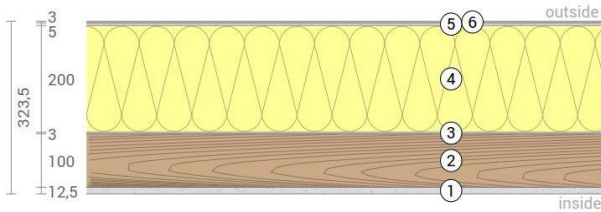
Wärmeschutz
W/(m²K)
0,18

Schallschutz
dB
54

Ökologie
kg CO₂ Äq./m²
-58

AW 07 G

Außenwand / WDVS - Hanf Beplankt



Nr	mm	Material
1	12,5	GKF-Platte
2	100	KLH® - CLT
3	3	Kleber / Ausgleichsschicht
4	200	Hanf Putzträgerplatte ($s' \leq 4 \text{ MN/m}^3$)
5	5	Unterputz / Armierung
6	3	Oberputz

R*EI (einseitiger Brandangriff)	60 Minuten
---------------------------------	-------------------

U-Wert	0,18 W/(m²K)
--------	---------------------

Rw	55 (-2;-7) dB
----	----------------------

Gesamtstärke	324 mm
Gewicht	82 kg/m²

Treibhauspotential	-56 kg CO ₂ Äq./m²
Primärenergie (n. erneuerbar)	146 kWh/m²

Link Ubakus	AW 07 G Ubakus
-------------	--------------------------------

Link Brandbemessung	KLH REI 60
---------------------	----------------------------

Brandschutz
R*EI
60

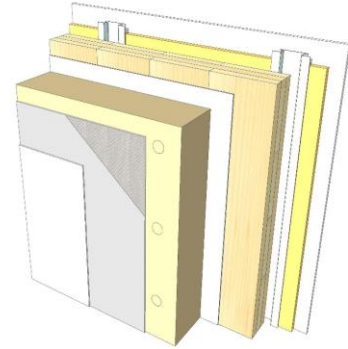
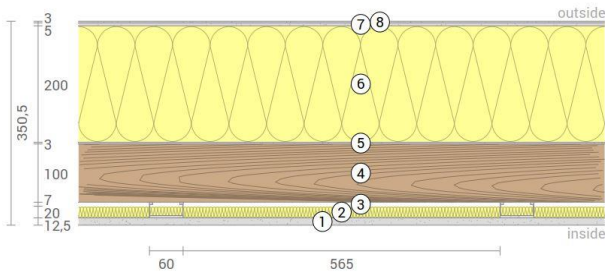
Wärmeschutz
W/(m²K)
0,18

Schallschutz
dB
55

Ökologie
kg CO₂ Äq./m²
-56

AW 07 FS

Außenwand / WDVS - Hanf Federschiene



Nr	mm	Material
1	12,5	GKF-Platte
2	20	Mineralwolle
3	30	Federschiene
4	100	KLH® - CLT
5	3	Kleber / Ausgleichsschicht
6	200	Hanf Putzträgerplatte ($s' \leq 4 \text{ MN/m}^3$)
7	5	Unterputz / Armierung
8	3	Oberputz

R*EI (einseitiger Brandangriff)
60 Minuten

U-Wert
0,16 W/(m ² K)

Rw
57 (-2;-8) dB

Gesamtstärke
351 mm
Gewicht
83 kg/m ²

Treibhauspotential
-52 kg CO ₂ Äq./m ²
Primärenergie (n. erneuerbar)
157 kWh/m ²

Link Ubakus
AW 07 FS Ubakus

Link Brandbemessung
KLH REI 60

Brandschutz
R*EI
60

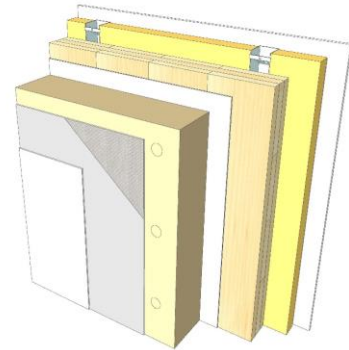
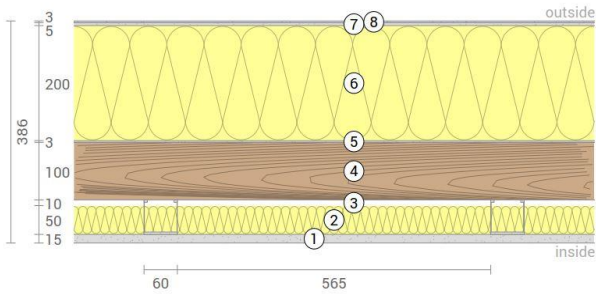
Wärmeschutz
W/(m²K)
0,16

Schallschutz
dB
57

Ökologie
kg CO₂ Äq./m²
-52

AW 07 VS

Außenwand / WDVS - Hanf Vorsatzschale



Nr	mm	Material
1	15	GKF-Platte
2	50	Steinwolle
3	60	CW-Profil elast. verschr. od. freist.
4	100	KLH® - CLT
5	3	Kleber / Ausgleichsschicht
6	200	Hanf Putzträgerplatte ($s' \leq 4 \text{ MN/m}^3$)
7	5	Unterputz / Armierung
8	3	Oberputz

R*EI (einseitiger Brandangriff)
90 Minuten

U-Wert
0,15 W/(m²K)

Rw
59 (-2;-8) dB

Gesamtstärke
386 mm
Gewicht
87 kg/m²

Treibhauspotential
-48 kg CO ₂ Äq./m²
Primärenergie (n. erneuerbar)
169 kWh/m²

Link Ubakus
AW 07 VS Ubakus

Link Brandbemessung
KLH REI 90

Brandschutz
R*EI
90

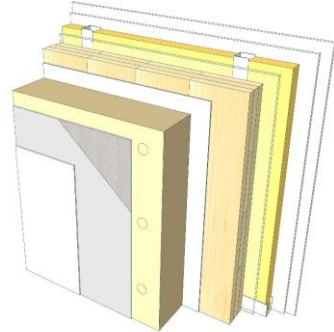
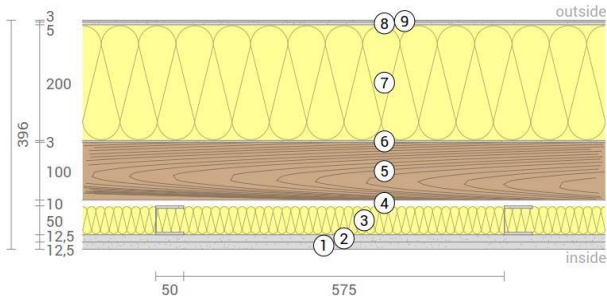
Wärmeschutz
W/(m²K)
0,15

Schallschutz
dB
59

Ökologie
kg CO₂ Äq./m²
-48

AW 07 VS2

Außenwand / WDVS - Hanf
Vorsatzschale freistehend



Nr	mm	Material
1	12,5	GKF-Platte
2	12,5	GKF-Platte
3	50	CW-Profil freistehend, Steinwolle
4	10	Luftschicht
5	100	KLH® - CLT
6	3	Kleber / Ausgleichsschicht
7	200	Hanf Putzträgerplatte ($s' \leq 4 \text{ MN/m}^3$)
8	5	Unterputz / Armierung
9	3	Oberputz

R*EI (einseitiger Brandangriff)
90 Minuten

U-Wert
0,14 W/(m²K)

Rw
67 (-4;-10 dB)

Gesamtstärke	396 mm
Gewicht	94 kg/m ²

Treibhauspotential	-48 kg CO ₂ Äq./m ²
Primärenergie (n. erneuerbar)	174 kWh/m ²

Link Ubakus
[AW 07 VS2 Ubakus](#)

Link Brandbemessung
[KLH REI 90](#)

Brandschutz
R*EI
90

Wärmeschutz
W/(m²K)
0,14

Schallschutz
dB
67

Ökologie
kg CO₂ Äq./m²
-48