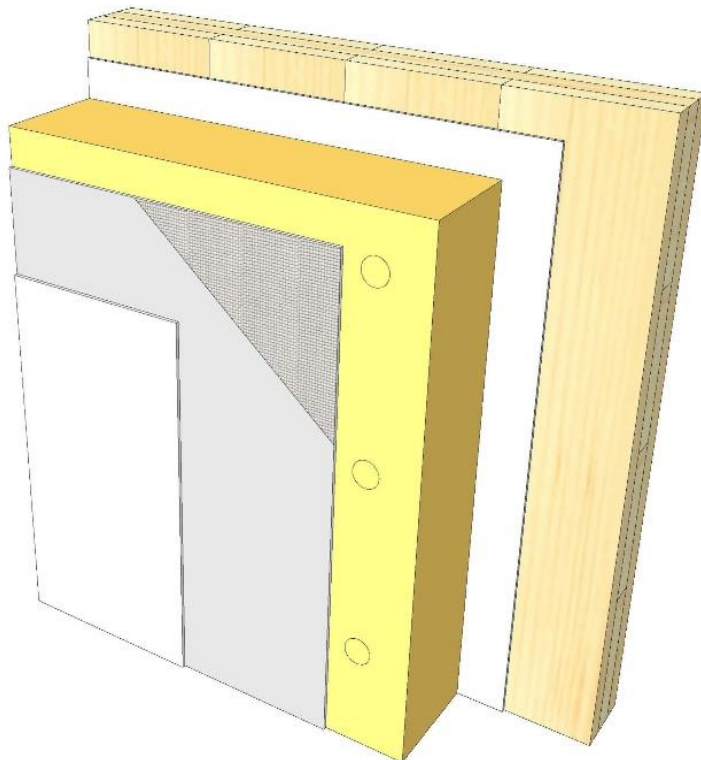
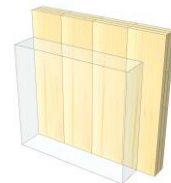


AW 05

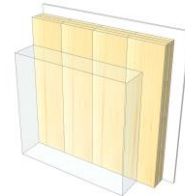
WDVS - Mineralwolle



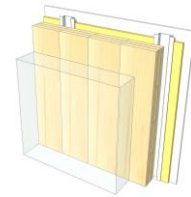
KLH® Sicht



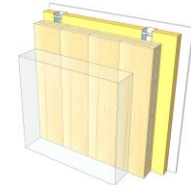
+ G



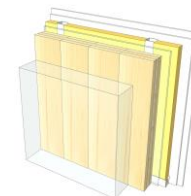
+ FS



+ VS



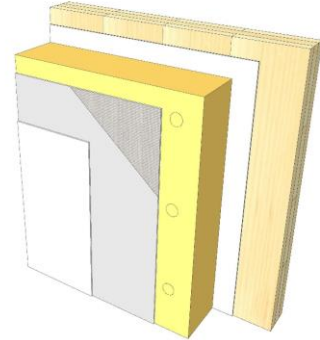
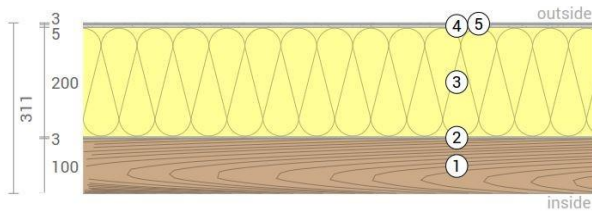
+ VS frei / 2*G



	KLH® Sicht	+ G	+ FS	+ VS	+ VS frei / 2*G
Schall R_w [dB]	41	42	46	48	60
Wärme U [W/m^2K]	0,15	0,15	0,14	0,13	0,13
Brand R^*EI [min]	30	60	60	90	90
Stärke [mm]	311	324	351	384	396
Ökologie [$kg\ CO_2\ Äq./m^2$]	-44	-42	-39	-34	-34

AW 05 S

Außenwand / WDVS - Mineralwolle



Nr	mm	Material
1	100	KLH® - CLT
2	3	Kleber / Ausgleichsschicht
3	200	Mineralwolle Putzträgerplatte ($s' \leq 10 \text{ MN/m}^3$)
4	5	Unterputz / Armierung
5	3	Oberputz

R*EI (einseitiger Brandangriff)
30 Minuten

U-Wert
0,15 W/(m²K)

Rw
41 (-2;-7) dB

Gesamtstärke
311 mm
Gewicht
84 kg/m²

Treibhauspotential
-44 kg CO ₂ Äq./m²
Primärenergie (n. erneuerbar)
125 kWh/m²

Link Ubakus
AW 05 S Ubakus

Link Brandbemessung
KLH REI 30

Brandschutz
R*EI
30

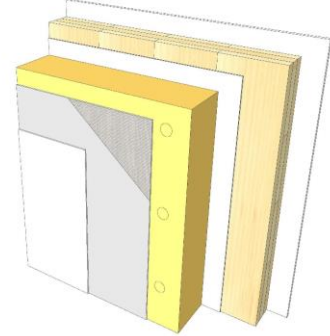
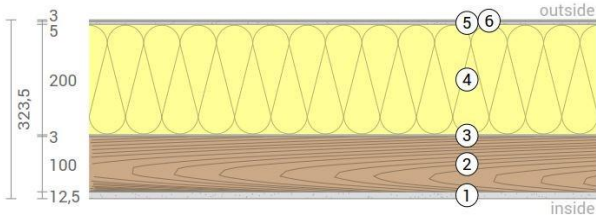
Wärmeschutz
W/(m²K)
0,15

Schallschutz
dB
41

Ökologie
kg CO₂ Äq./m²
-44

AW 05 G

Außenwand / WDVS - Mineralwolle Beplankt



Nr	mm	Material
1	12,5	GKF-Platte
2	100	KLH® - CLT
3	3	Kleber / Ausgleichsschicht
4	200	Mineralwolle Putzträgerplatte (s' ≤ 10 MN/m³)
5	5	Unterputz / Armierung
6	3	Oberputz

R*EI (einseitiger Brandangriff)	60 Minuten
---------------------------------	-------------------

U-Wert	0,15 W/(m²K)
--------	---------------------

Rw	42 (-2;-7) dB
----	----------------------

Gesamtstärke	324 mm
Gewicht	94 kg/m²

Treibhauspotential	-42 kg CO ₂ Äq./m²
Primärenergie (n. erneuerbar)	135 kWh/m²

Link Ubakus	AW 05 G Ubakus
-------------	--------------------------------

Link Brandbemessung	KLH REI 60
---------------------	----------------------------

Brandschutz
R*EI
60

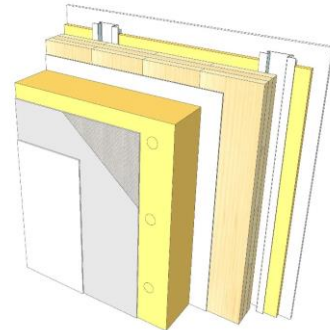
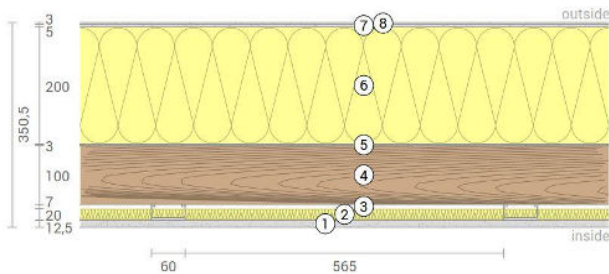
Wärmeschutz
W/(m²K)
0,15

Schallschutz
dB
42

Ökologie
kg CO₂ Äq./m²
-42

AW 05 FS

Außenwand / WDVS - Mineralwolle Federschiene



Nr	mm	Material
1	12,5	GKF-Platte
2	20	Mineralwolle
3	27	Federschiene
4	100	KLH® - CLT
5	3	Kleber / Ausgleichsschicht
6	200	Mineralwolle Putzträgerplatte ($s' \leq 10 \text{ MN/m}^3$)
7	5	Unterputz / Armierung
8	3	Oberputz

R*EI (einseitiger Brandangriff)
60 Minuten

U-Wert
0,14 W/(m²K)

Rw
46 (-4;11) dB

Gesamtstärke

351 mm

Gewicht

96 kg/m²

Treibhauspotential

-39 kg CO₂ Äq./m²

Primärenergie (n. erneuerbar)

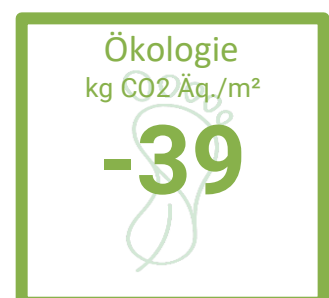
147 kWh/m²

Link Ubakus

[AW 05 FS Ubakus](#)

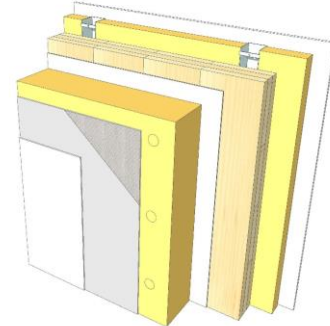
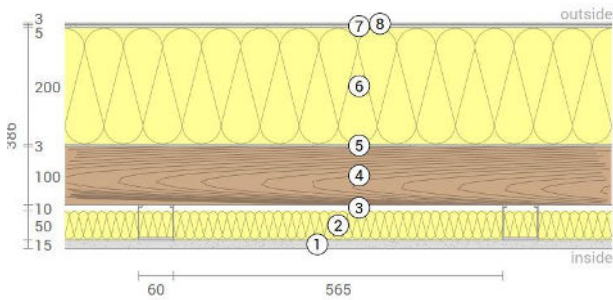
Link Brandbemessung

[KLH REI 60](#)



AW 05 VS

Außenwand / WDVS - Mineralwolle Vorsatzschale



Nr	mm	Material
1	15	GKF-Platte
2	50	Steinwolle
3	60	CW-Profil elast. verschr. od. freist.
4	100	KLH® - CLT
5	3	Kleber / Ausgleichsschicht
6	200	Mineralwolle Putzträgerplatte ($s' \leq 10 \text{ MN/m}^3$)
7	5	Unterputz / Armierung
8	3	Oberputz

R*EI (einseitiger Brandangriff)
90 Minuten

U-Wert
0,13 W/(m²K)

Rw
48 (-4;11) dB

Gesamtstärke	384 mm
Gewicht	98 kg/m²

Treibhauspotential	-34 kg CO ₂ Äq./m²
Primärenergie (n. erneuerbar)	159 kWh/m²

Link Ubakus
[AW 05 VS Ubakus](#)

Link Brandbemessung
[KLH REI 90](#)

Brandschutz
R*EI
90

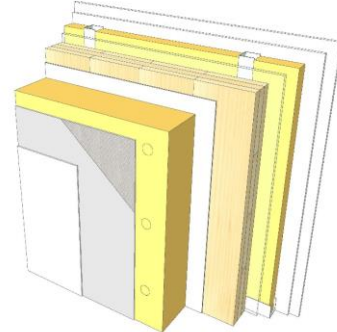
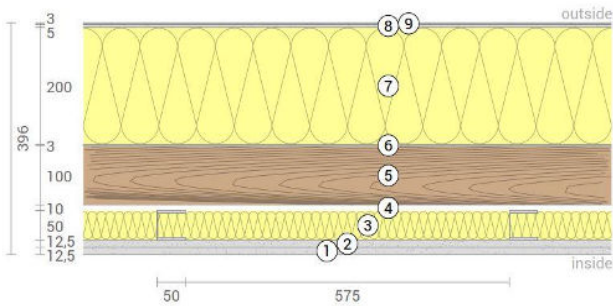
Wärmeschutz
W/(m²K)
0,13

Schallschutz
dB
48

Ökologie
kg CO₂ Äq./m²
-34

AW 05 VS2

Außenwand / WDVS - Mineralwolle Vorsatzschale freistehend



Nr	mm	Material
1	12,5	GKF-Platte
2	12,5	GKF-Platte
3	50	CW-Profil freistehend, Steinwolle
4	10	Luftschicht
5	100	KLH® - CLT
6	3	Kleber / Ausgleichsschicht
7	200	Mineralwolle Putzträgerplatte (s' ≤ 10 MN/m³)
8	5	Unterputz / Armierung
9	3	Oberputz

R*EI (einseitiger Brandangriff)
90 Minuten

U-Wert
0,13 W/(m²K)

Rw
60 (-6;-13 dB)

Gesamtstärke	396 mm
Gewicht	106 kg/m²

Treibhauspotential	-34 kg CO ₂ Äq./m²
Primärenergie (n. erneuerbar)	163 kWh/m²

Link Ubakus
[AW 05 VS2 Ubakus](#)

Link Brandbemessung
[KLH REI 90](#)

Brandschutz
R*EI
90

Wärmeschutz
W/(m²K)
0,13

Schallschutz
dB
60

Ökologie
kg CO₂ Äq./m²
-34