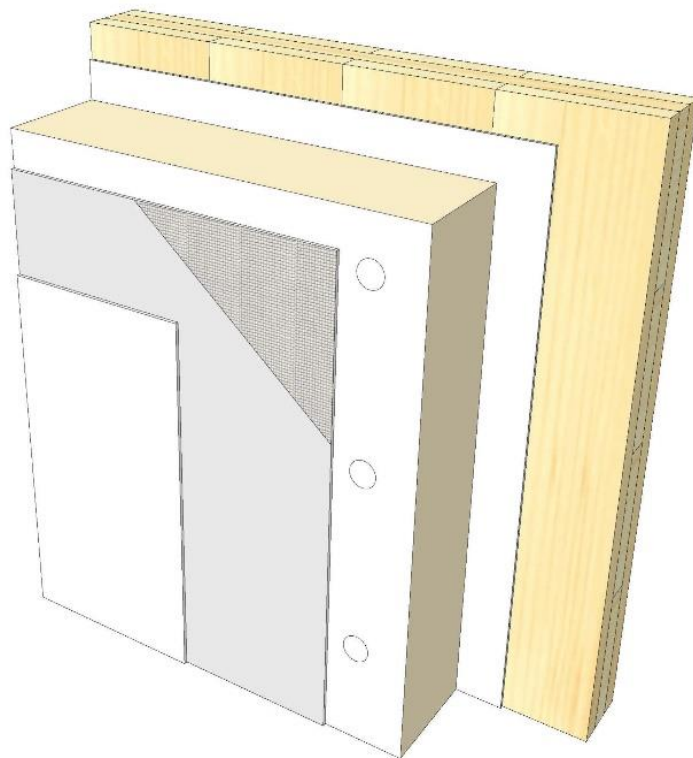


AW 04

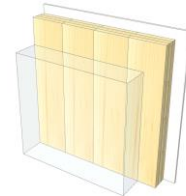
WDVS - EPS



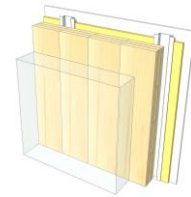
KLH® Sicht



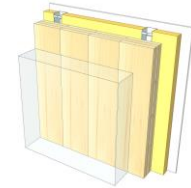
+ G



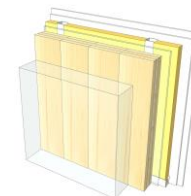
+ FS



+ VS



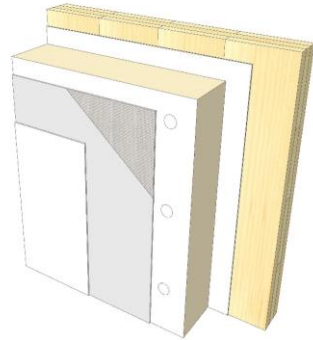
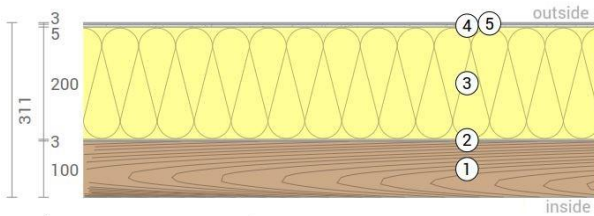
+ VS frei / 2*G



	KLH® Sicht	+ G	+ FS	+ VS	+ VS frei / 2*G
Schall R_w [dB]	36	37	45	47	56
Wärme U [W/m ² K]	0,15	0,15	0,14	0,13	0,13
Brand R^*EI [min]	30	60	60	90	90
Stärke [mm]	311	324	351	384	396
Ökologie [kg CO ₂ Äq./m ²]	-46	-44	-40	-36	-36

AW 04 S

Außenwand / WDVS - EPS



Nr	mm	Material
1	100	KLH® - CLT
2	3	Kleber / Ausgleichsschicht
3	200	EPS Putzträgerplatte
4	5	Unterputz / Armierung
5	3	Oberputz

R*EI (einseitiger Brandangriff)
30 Minuten

U-Wert
0,15 W/(m²K)

Rw
36 (-3;-6) dB

Gesamtstärke
311 mm
Gewicht
70 kg/m²

Treibhauspotential
-46 kg CO ₂ Äq./m²
Primärenergie (n. erneuerbar)
188 kWh/m²

Link Ubakus
AW 04 S Ubakus

Link Brandbemessung
KLH REI 30

Brandschutz
R*EI
30

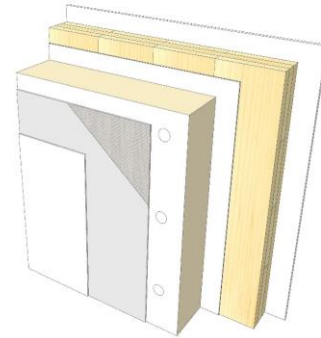
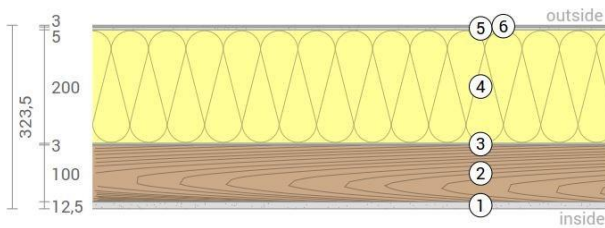
Wärmeschutz
W/(m²K)
0,15

Schallschutz
dB
36

Ökologie
kg CO₂ Äq./m²
-46

AW 04 G

Außenwand / WDVS - EPS Beplankt



Nr	mm	Material
1	12,5	GKF-Platte
2	100	KLH® - CLT
3	3	Kleber / Ausgleichsschicht
4	200	EPS Putzträgerplatte ($s' \leq 40 \text{ MN/m}^3$)
5	5	Unterputz / Armierung
6	3	Oberputz

R*EI (einseitiger Brandangriff)	60 Minuten
---------------------------------	-------------------

U-Wert	0,15 W/(m²K)
--------	---------------------

Rw	37 (-3;-6) dB
----	----------------------

Gesamtstärke	324 mm
Gewicht	80 kg/m²

Treibhauspotential	-44 kg CO ₂ Äq./m²
Primärenergie (n. erneuerbar)	198 kWh/m²

Link Ubakus	AW 04 G Ubakus
-------------	--------------------------------

Link Brandbemessung	KLH REI 60
---------------------	----------------------------

Brandschutz
R*EI
60

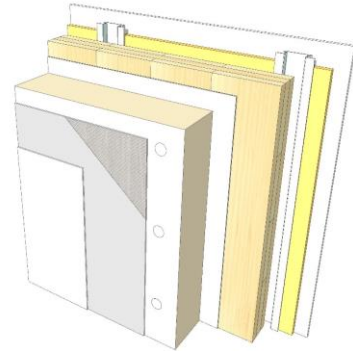
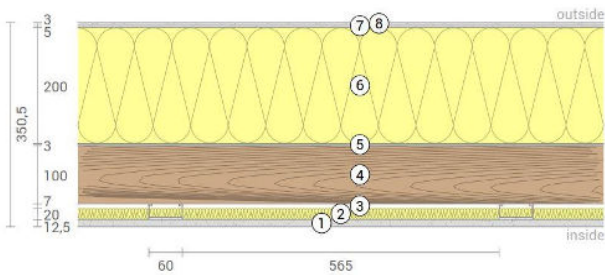
Wärmeschutz
W/(m²K)
0,15

Schallschutz
dB
37

Ökologie
kg CO₂ Äq./m²
-44

AW 04 FS

Außenwand / WDVS - EPS Federschiene



Nr	mm	Material
1	12,5	GKF-Platte
2	20	Mineralwolle
3	27	Federschiene
4	100	KLH® - CLT
5	3	Kleber / Ausgleichsschicht
6	200	EPS Putzträgerplatte ($s' \leq 40 \text{ MN/m}^3$)
7	5	Unterputz / Armierung
8	3	Oberputz

R*EI (einseitiger Brandangriff)
60 Minuten

U-Wert
0,14 W/(m ² K)

Rw
45 (-1;-6) dB

Gesamtstärke
351 mm
Gewicht
82 kg/m ²

Treibhauspotential
-40 kg CO ₂ Äq./m ²
Primärenergie (n. erneuerbar)
210 kWh/m ²

Link Ubakus
AW 04 FS Ubakus

Link Brandbemessung
KLH REI 60

Brandschutz
R*EI
60

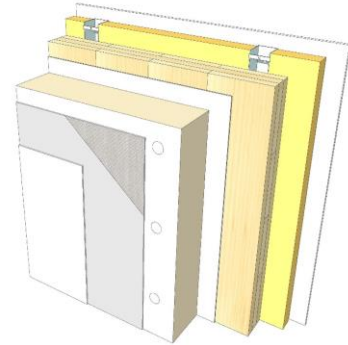
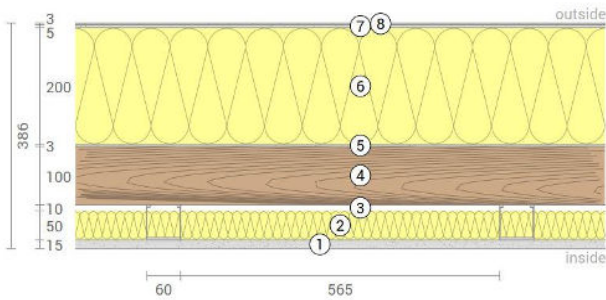
Wärmeschutz
W/(m²K)
0,14

Schallschutz
dB
45

Ökologie
kg CO₂ Äq./m²
-40

AW 04 VS

**Außenwand / WDVS - EPS
Vorsatzschale**



Nr	mm	Material
1	15	GKF-Platte
2	50	Steinwolle
3	60	CW-Profil elast. verschr. od. freist.
4	100	KLH® - CLT
5	3	Kleber / Ausgleichsschicht
6	200	EPS Putzträgerplatte ($s' \leq 40 \text{ MN/m}^3$)
7	5	Unterputz / Armierung
8	3	Oberputz

R*EI (einseitiger Brandangriff)
90 Minuten

U-Wert
0,13 W/(m²K)

Rw
47 (-2;-7) dB

Gesamtstärke
384 mm
Gewicht
84 kg/m²

Treibhauspotential
-36 kg CO ₂ Äq./m²
Primärenergie (n. erneuerbar)
222 kWh/m²

Link Ubakus
[AW 04 VS Ubakus](#)

Link Brandbemessung
[KLH REI 90](#)

Brandschutz
R*EI
90

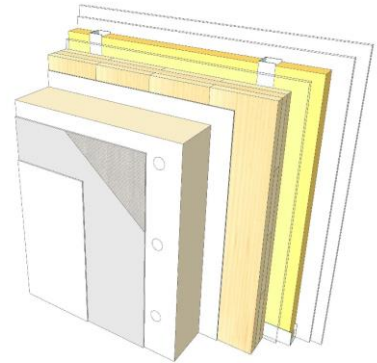
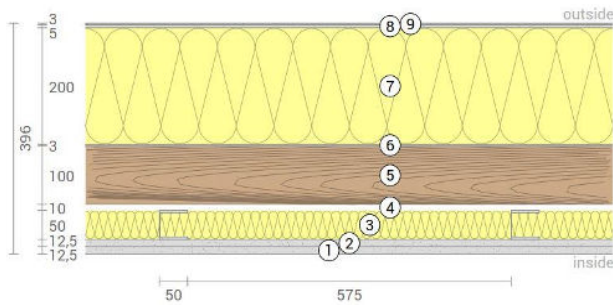
Wärmeschutz
W/(m²K)
0,13

Schallschutz
dB
47

Ökologie
kg CO₂ Äq./m²
-36

AW 04 VS2

Außenwand / WDVS - EPS
Vorsatzschale freistehend



Nr	mm	Material
1	12,5	GKF-Platte
2	12,5	GKF-Platte
3	50	CW-Profil freistehend, Steinwolle
4	10	Luftschicht
5	100	KLH® - CLT
6	3	Kleber / Ausgleichsschicht
7	200	EPS Putzträgerplatte ($s' \leq 40 \text{ MN/m}^3$)
8	5	Unterputz / Armierung
9	3	Oberputz

R*EI (einseitiger Brandangriff)
90 Minuten

U-Wert
0,13 W/(m²K)

Rw
56 (-3;-9 dB)

Gesamtstärke
396 mm
Gewicht
92 kg/m²

Treibhauspotential
-36 kg CO ₂ Äq./m²
Primärenergie (n. erneuerbar)
226 kWh/m²

Link Ubakus
[AW 04 VS2 Ubakus](#)

Link Brandbemessung
[KLH REI 90](#)

Brandschutz
R*EI
90

Wärmeschutz
W/(m²K)
0,13

Schallschutz
dB
56

Ökologie
kg CO₂ Äq./m²
-36