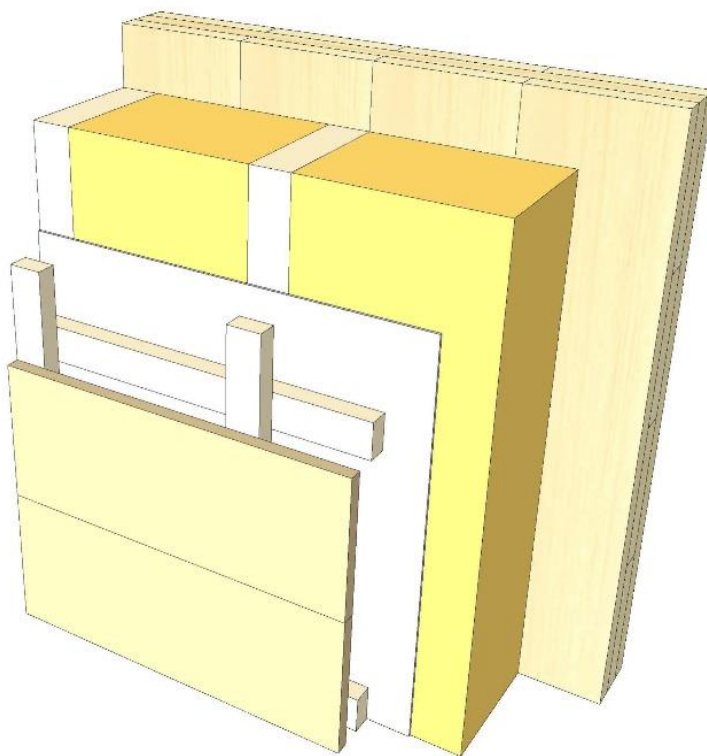


# AW 01

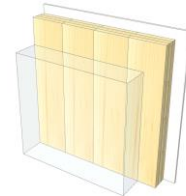
## Hinterlüftete Holzfassade



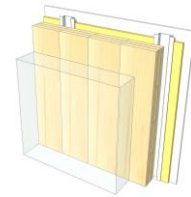
KLH® Sicht



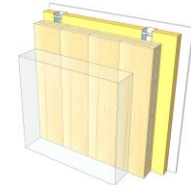
+ G



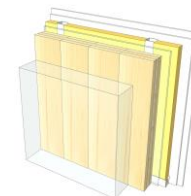
+ FS



+ VS



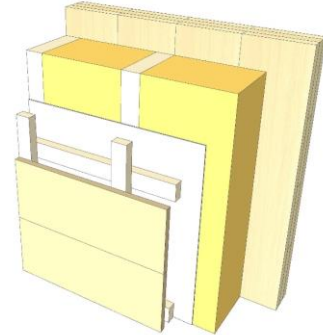
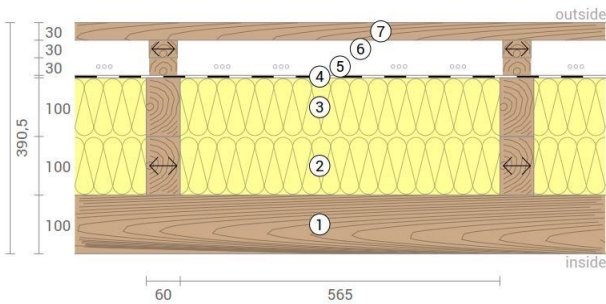
+ VS frei / 2\*G



		KLH® Sicht	+ G	+ FS	+ VS	+ VS frei / 2*G
<b>Schall</b>	$R_w$ [dB]	44	45	52	55	63
<b>Wärme</b>	$U$ [W/m²K]	0,17	0,17	0,16	0,14	0,14
<b>Brand</b>	$R^*EI$ [min]	30	60	60	90	90
<b>Stärke</b>	[mm]	391	403	430	463	476
<b>Ökologie</b>	[kg CO <sub>2</sub> Äq./m²]	-97	-94	-92	-88	-88

# AW 01 S

## Außenwand / hinterlüftete Holzfassade



Nr	mm	Material
1	100	KLH® - CLT
2	100	Konstruktionsholz, Steinwolle Klemmplatte
3	100	Konstruktionsholz, Steinwolle Klemmplatte
4	0,5	Winddichtung
5	30	Lattung (Fi) senkrecht
6	30	Lattung (Fi) waagrecht
7	30	Geschlossene Fi-Schalung

R*EI (einseitiger Brandangriff)	<b>30</b> Minuten
---------------------------------	-------------------

U-Wert	<b>0,17</b> W/(m²K)
--------	---------------------

Rw	<b>44</b> (0;-4) dB
----	---------------------

Gesamtstärke	<b>391</b> mm
Gewicht	<b>75</b> kg/m²

Treibhauspotential	<b>-97</b> kg CO <sub>2</sub> Äq./m²
Primärenergie (n. erneuerbar)	<b>75</b> kWh/m²

Link Ubakus	<a href="#">AW 01 S Ubakus</a>
-------------	--------------------------------

Link Brandbemessung	<a href="#">KLH REI 30</a>
---------------------	----------------------------

**Brandschutz**  
R\*EI  
**30**




**Wärmeschutz**  
W/(m²K)  
**0,17**



**Schallschutz**  
dB  
**44**

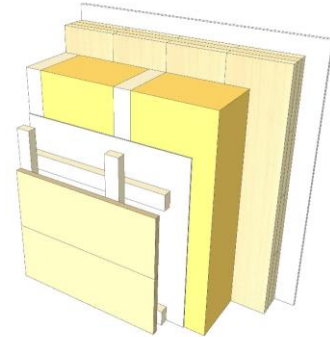
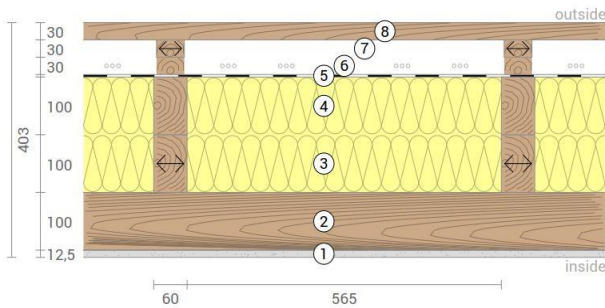


**Ökologie**  
kg CO<sub>2</sub> Äq./m²  
**-97**



# AW 01 G

## Außenwand / hinterlüftete Holzfassade Beplankt



Nr	mm	Material
1	12,5	GKF-Platte
2	100	KLH® - CLT
3	100	Konstruktionsholz, Steinwolle Klemmplatte
4	100	Konstruktionsholz, Steinwolle Klemmplatte
5	0,5	Winddichtung
6	30	Lattung (Fi) senkrecht
7	30	Lattung (Fi) waagrecht
8	30	Geschlossene Fi-Schalung

R*EI (einseitiger Brandangriff)
<b>60</b> Minuten

U-Wert
<b>0,17</b> W/(m²K)

Rw
<b>45</b> (0;-4) dB

Gesamtstärke
<b>403</b> mm
Gewicht
<b>85</b> kg/m²

Treibhauspotential
<b>-94</b> kg CO <sub>2</sub> Äq./m²
Primärenergie (n. erneuerbar)
<b>86</b> kWh/m²

Link Ubakus
<a href="#">AW 01 G Ubakus</a>

Link Brandbemessung
<a href="#">KLH REI 60</a>

Brandschutz  
R\*EI  
**60**

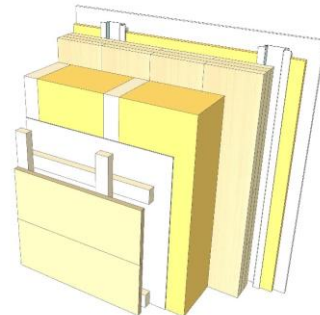
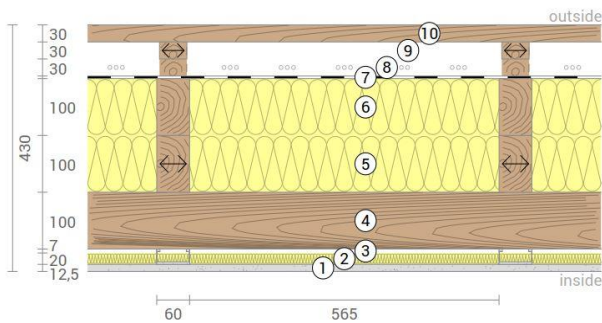
Wärmeschutz  
W/(m²K)  
**0,17**

Schallschutz  
dB  
**45**

Ökologie  
kg CO<sub>2</sub> Äq./m²  
**-94**

# AW 01 FS

## Außenwand / hinterlüftete Holzfassade Federschiene



Nr	mm	Material
1	12,5	GKF-Platte
2	20	Mineralwolle
3	27	Federschiene
4	100	KLH® - CLT
5	100	Konstruktionsholz, Steinwolle Klemmplatte
6	100	Konstruktionsholz, Steinwolle Klemmplatte
7	0,5	Winddichtung
8	30	Lattung (Fi) senkrecht
9	30	Lattung (Fi) waagrecht
10	30	Geschlossene Fi-Schalung

R\*EI (einseitiger Brandangriff)  
**60** Minuten

U-Wert  
**0,16** W/(m<sup>2</sup>K)

Rw  
**52** (-4;10) dB

Gesamtstärke	<b>430</b> mm
Gewicht	<b>87</b> kg/m <sup>2</sup>

Treibhauspotential	<b>-92</b> kg CO <sub>2</sub> Äq./m <sup>2</sup>
Primärenergie (n. erneuerbar)	<b>100</b> kWh/m <sup>2</sup>

Link Ubakus  
[AW 01 FS Ubakus](#)

Link Brandbemessung  
[KLH REI 60](#)

Brandschutz  
R\*EI  
**60**

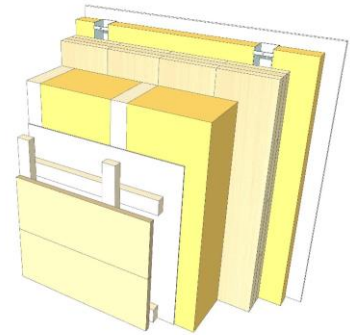
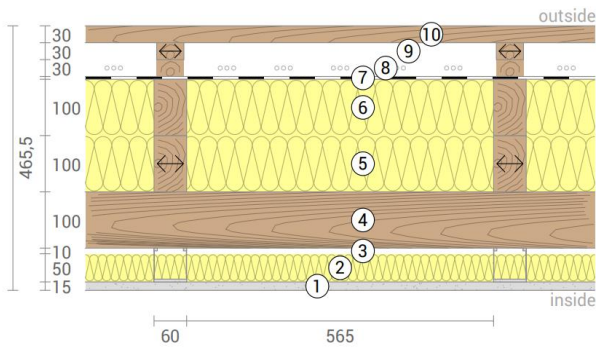
Wärmeschutz  
W/(m<sup>2</sup>K)  
**0,16**

Schallschutz  
dB  
**52**

Ökologie  
kg CO<sub>2</sub> Äq./m<sup>2</sup>  
**-92**

# AW 01 VS

## Außenwand / hinterlüftete Holzfassade Vorsatzschale



Nr	mm	Material
1	15	GKF-Platte
2	50	Steinwolle
3	60	CW-Profil elast. verschr. od. freist.
4	100	KLH® - CLT
5	100	Konstruktionsholz, Steinwolle Klemmplatte
6	100	Konstruktionsholz, Steinwolle Klemmplatte
7	0,5	Winddichtung
8	30	Lattung (Fi) senkrecht
9	30	Lattung (Fi) waagrecht
10	30	Geschlossene Fi-Schalung

**R\*EI** (einseitiger Brandangriff)  
**90** Minuten

**U-Wert**  
**0,14** W/(m²K)

**Rw**  
**55** (-4;11) dB

<b>Gesamtstärke</b>	<b>463</b> mm
<b>Gewicht</b>	<b>90</b> kg/m²

<b>Treibhauspotential</b>	<b>-88</b> kg CO <sub>2</sub> Äq./m²
<b>Primärenergie (n. erneuerbar)</b>	<b>113</b> kWh/m²

Link Ubakus  
[AW 01 VS Ubakus](#)

Link Brandbemessung  
[KLH REI 90](#)

**Brandschutz**  
R\*EI  
**90**




**Wärmeschutz**  
W/(m²K)  
**0,14**



**Schallschutz**  
dB  
**55**

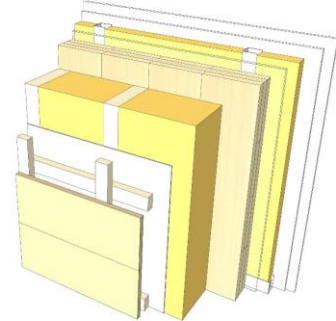
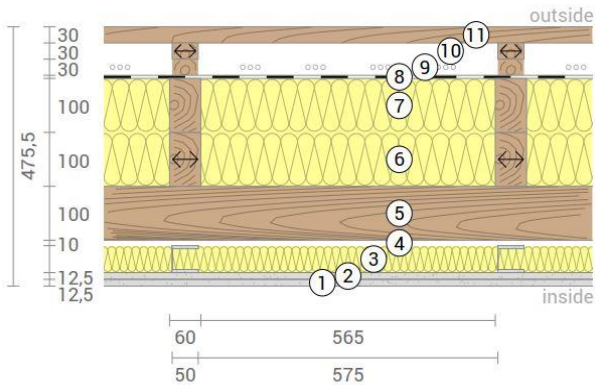


**Ökologie**  
kg CO<sub>2</sub> Äq./m²  
**-88**



# AW 01 VS2

## Außenwand / hinterlüftete Holzfassade Vorsatzschale freistehend



Nr	mm	Material
1	12,5	GKF-Platte
2	12,5	GKF-Platte
3	50	CW-Profil freistehend, Steinwolle
4	10	Luftschicht
5	100	KLH® - CLT
6	100	Konstruktionsholz, Steinwolle Klemmplatte
7	100	Konstruktionsholz, Steinwolle Klemmplatte
8	0,5	Winddichtung
9	30	Lattung (Fi) senkrecht
10	30	Lattung (Fi) waagrecht
11	30	Geschlossene Fi-Schalung

**R\*EI** (einseitiger Brandangriff)  
**90** Minuten

**U-Wert**  
**0,14** W/(m²K)

**Rw**  
**63** (-4;-10) dB

<b>Gesamtstärke</b>	<b>476</b> mm
<b>Gewicht</b>	<b>98</b> kg/m²

<b>Treibhauspotential</b>	<b>-88</b> kg CO <sub>2</sub> Äq./m²
<b>Primärenergie (n. erneuerbar)</b>	<b>117</b> kWh/m²

**Link Ubakus**  
[AW 01 VS2 Ubakus](#)

**Link Brandbemessung**  
[KLH REI 90](#)

**Brandschutz**  
R\*EI  
**90**

**Wärmeschutz**  
W/(m²K)  
**0,14**

**Schallschutz**  
dB  
**63**

**Ökologie**  
kg CO<sub>2</sub> Äq./m²  
**-88**