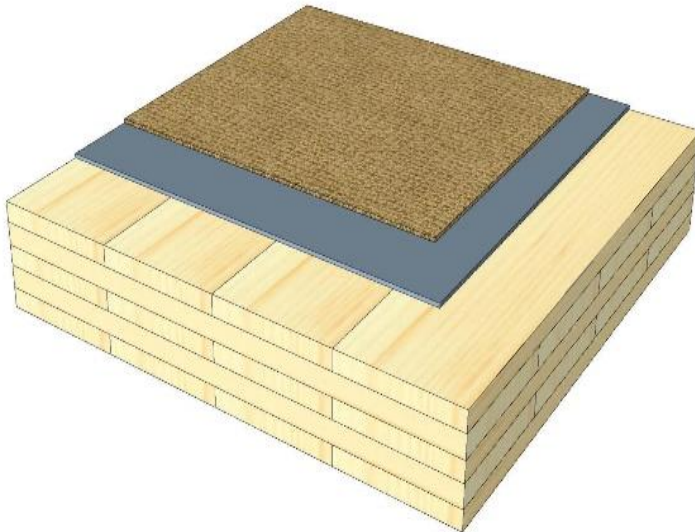
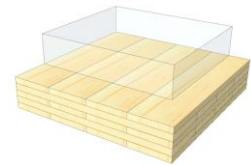


GD 09

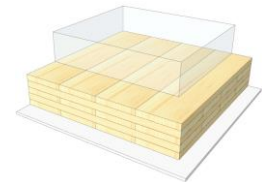
Teppichboden



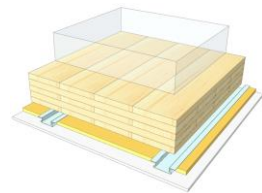
KLH® Sicht



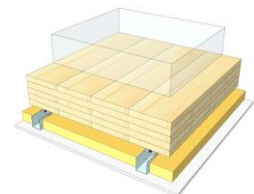
+ G



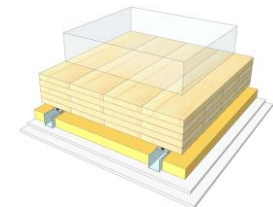
+ FS



+ UD



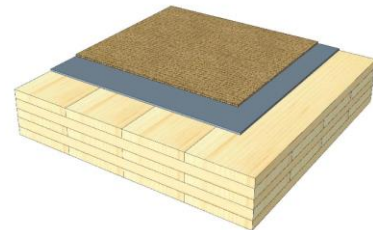
+ UD / 2*G



		KLH® Sicht	+ G	+ FS	+ UD	+ UD / 2*G
Luftschall	R_w [dB]	35	36	45	55	57
Trittschall	$L_{n,w}$ [dB]	62	62	58	53	48
Wärme	U [W/m ² K]	0,56	0,54	0,43	0,35	0,35
Brand	R^*EI [min]	90	120	120	120	120
Stärke	[mm]	175	188	215	250	260
Ökologie	[kg CO ₂ Äq./m ²]	-108	-106	-102	-99	-97

GD 09 S

Trenndecke / Teppichboden



Nr	mm	Material
1	15	KLH® - CLT
2	160	Teppichboden

R*EI (Brandangriff von unten)
90 Minuten

U-Wert
0,56 W/(m²K)

Rw
35 (-2;-3) dB

Lnw
62 (0) dB

Gesamtstärke
175 mm

Gewicht
78 kg/m²

Treibhauspotential
-108 kg CO ₂ Äq./m²

Primärenergie (n. erneuerbar)
62 kWh/m²

Link Ubakus
GD 09 S Ubakus

Link Brandbemessung
KLH REI 90

Brandschutz
R*EI
90

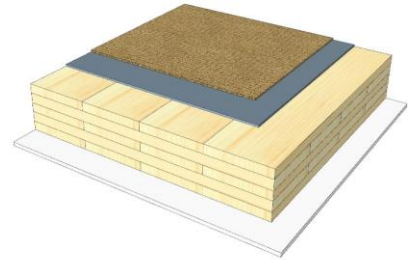
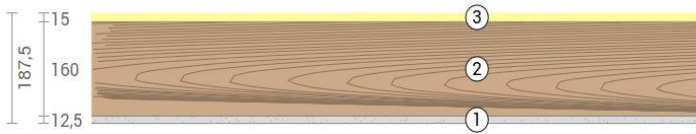
Wärmeschutz
W/(m²K)
0,56

Schallschutz
dB
35

Ökologie
kg CO₂ Äq./m²
-108

GD 09 G

Trenndecke / Teppichboden
Beplankt



Nr	mm	Material
1	12,5	GKF-Platte
2	160	KLH® - CLT
3	15	Teppichboden

R*EI (Brandangriff von unten)
120 Minuten

U-Wert
0,54 W/(m²K)

Rw
36 (-2;-3) dB

Lnw
62 (0) dB

Gesamtstärke
188 mm

Gewicht
88 kg/m²

Treibhauspotential
-106 kg CO ₂ Äq./m²

Primärenergie (n. erneuerbar)
73 kWh/m²

Link Ubakus
GD 09 G Ubakus

Link Brandbemessung
KLH REI 120

Brandschutz
R*EI
120

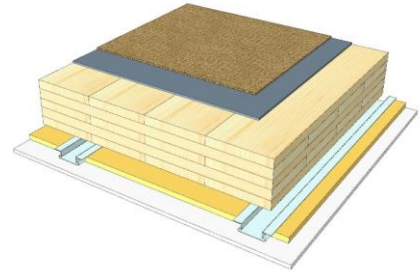
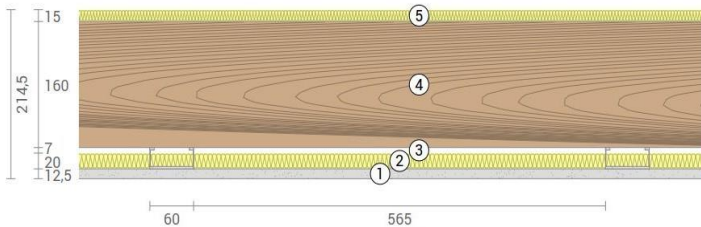
Wärmeschutz
W/(m²K)
0,54

Schallschutz
dB
36

Ökologie
kg CO₂ Äq./m²
-106

GD 09 FS

Trenndecke / Teppichboden
UD auf Federschiene



Nr	mm	Material
1	12,5	GKF-Platte
2	20	Mineralwolle
3	27	Federschiene
4	160	KLH® - CLT
5	15	Teppichboden

R*EI (Brandangriff von unten)
120 Minuten

U-Wert
0,43 W/(m²K)

Rw
45 (-4;-3) dB

Lnw
58 (1) dB

Gesamtstärke
215 mm

Gewicht
90 kg/m²

Treibhauspotential
-102 kg CO ₂ Äq./m²

Primärenergie (n. erneuerbar)
84 kWh/m²

Link Ubakus
[GD 09 FS Ubakus](#)

Link Brandbemessung
[KLH REI 120](#)

Brandschutz
R*EI
120

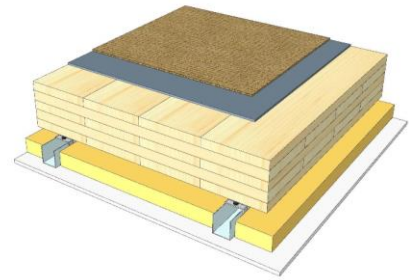
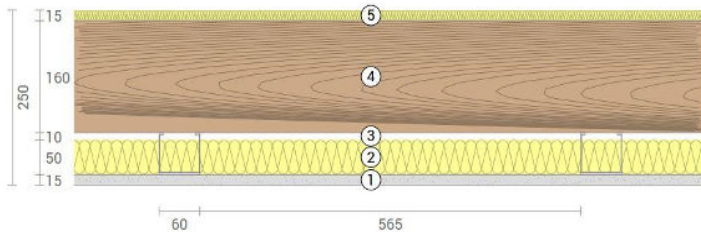
Wärmeschutz
W/(m²K)
0,43

Schallschutz
dB
45

Ökologie
kg CO₂ Äq./m²
-102

GD 09 UD

Trenndecke / Teppichboden
UD auf CD-Profil



Nr	mm	Material
1	12,5	GKF-Platte
2	50	Mineralwolle
3	60	CD-Profil
4	160	KLH® - CLT
5	15	Teppichboden

R*EI (Brandangriff von unten)
120 Minuten

U-Wert
0,35 W/(m²K)

Rw
55 (-1;-6) dB

Lnw
53 (1) dB

Gesamtstärke
250 mm

Gewicht
93 kg/m²

Treibhauspotential
-99 kg CO ₂ Äq./m²

Primärenergie (n. erneuerbar)
94 kWh/m²

Link Ubakus
GD 09 UD Ubakus

Link Brandbemessung
KLH REI 120

Brandschutz
R*EI
120

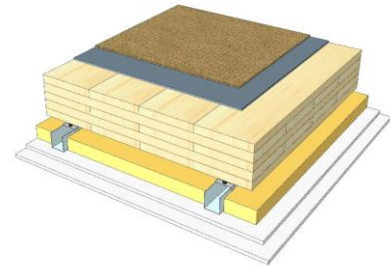
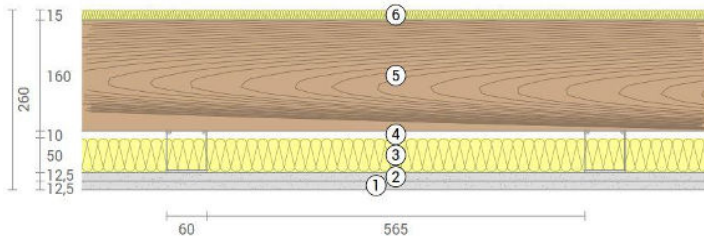
Wärmeschutz
W/(m²K)
0,35

Schallschutz
dB
55

Ökologie
kg CO₂ Äq./m²
-99

GD 09 UD2

Trenndecke / Teppichboden
UD auf CD-Profil, elast. Befestigung



Nr	mm	Material
1	12,5	GKF-Platte
2	12,5	GKF-Platte
3	50	Mineralwolle
4	60	CD-Profil elast. Befestigung
5	160	KLH® - CLT
6	15	Teppichboden

R*EI (Brandangriff von unten)
120 Minuten

U-Wert
0,35 W/(m²K)

Rw
57 (-1;-5) dB

Lnw
48 (2) dB

Gesamtstärke
260 mm

Gewicht
101 kg/m²

Treibhauspotential
-97 kg CO ₂ Äq./m²

Primärenergie (n. erneuerbar)
103 kWh/m²

Link Ubakus
GD 09 UD2 Ubakus

Link Brandbemessung
KLH REI 120

Brandschutz
R*EI
120

Wärmeschutz
W/(m²K)
0,35

Schallschutz
dB
57

Ökologie
kg CO₂ Äq./m²
-97