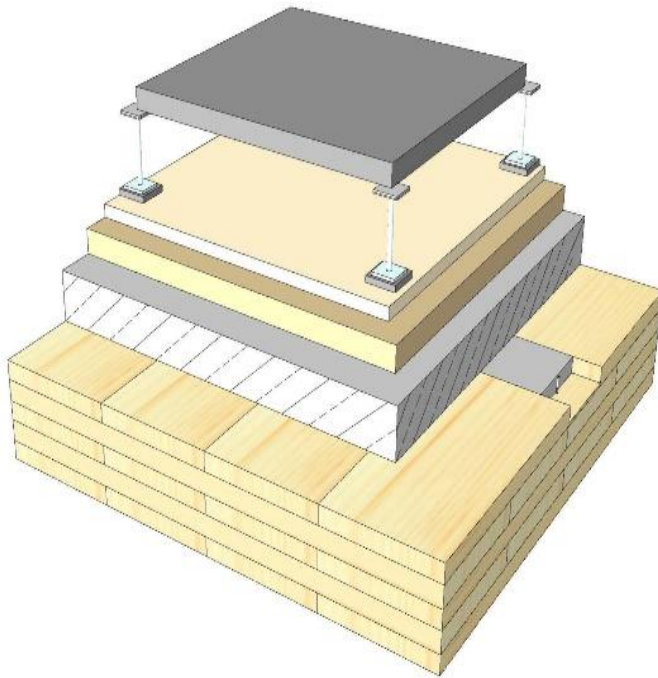
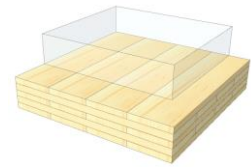


GD 08

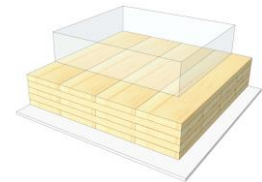
Doppelboden / HBV



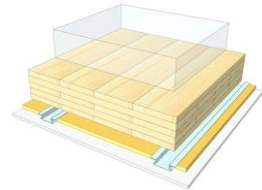
KLH® Sicht



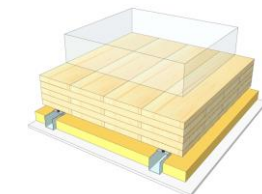
+ G



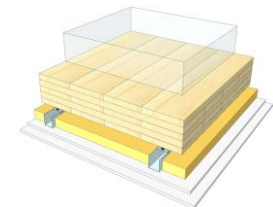
+ FS



+ UD



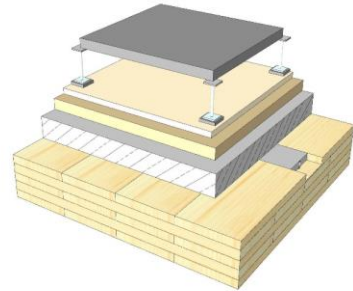
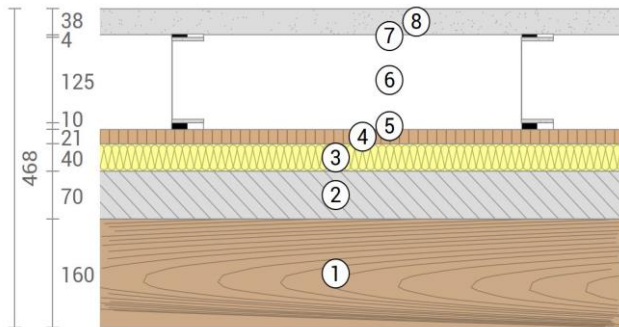
+ UD / 2*G



		KLH® Sicht	+ G	+ FS	+ UD	+ UD / 2*G
Luftschall	R_w [dB]	61	61	63	64	78
Trittschall	$L_{n,w}$ [dB]	47	47	42	39	37
Wärme	U [W/m ² K]	0,32	0,31	0,27	0,24	0,24
Brand	R^*EI [min]	90	120	120	120	120
Stärke	[mm]	468	481	508	541	553
Ökologie	[kg CO ₂ Äq./m ²]	-91	-90	-85	-82	-80

GD 08 S

Trenndecke / Doppelbodensystem auf HBV



Nr	mm	Material
1	160	KLH® - CLT
2	70	Aufbeton
3	40	Holzfaserplatte
4	21	OSB Platte
5	10	Trittschalllager, PU
6	125	Stützfüße
7	4	Auflagerplättchen
8	38	Bodenplatte, mineralisch

R*EI (Brandangriff von unten)
90 Minuten

U-Wert
0,32 W/(m²K)

Rw
61 (-2;-8) dB

Lnw
47 (0) dB

Gesamtstärke
468 mm

Gewicht
311 kg/m²

Treibhauspotential
-91 kg CO ₂ Äq./m²

Primärenergie (n. erneuerbar)
241 kWh/m²

Link Ubakus
GD 08 S Ubakus

Link Brandbemessung
KLH REI 90

Brandschutz
R*EI
90

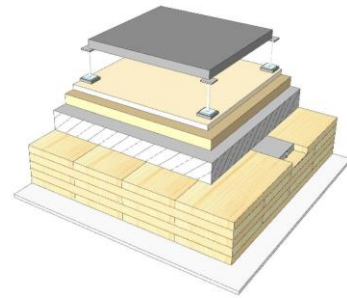
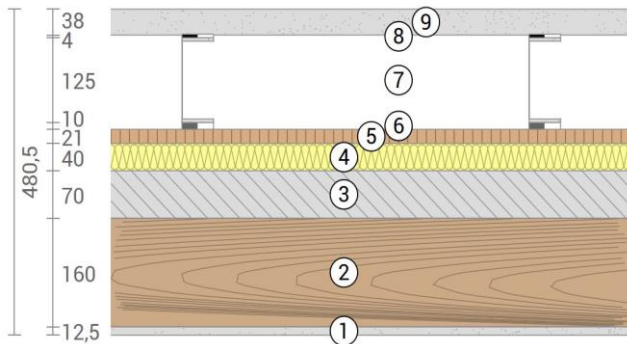
Wärmeschutz
W/(m²K)
0,32

Schallschutz
dB
61

Ökologie
kg CO₂ Äq./m²
-91

GD 08 G

Trenndecke / Doppelbodensystem auf HBV
Beplankt



Nr	mm	Material
1	12,5	GKF-Platte
2	160	KLH® - CLT
3	70	Aufbeton
4	40	Holzfaserplatte
5	21	OSB Platte
6	10	Trittschalllager, PU
7	125	Stützfüße
8	4	Auflagerplättchen
9	38	Bodenplatte, mineralisch

R*EI (Brandangriff von unten)
120 Minuten

U-Wert
0,31 W/(m²K)

Rw
61 (-2;-8) dB

Lnw
47 (0) dB

Gesamtstärke
481 mm

Gewicht
320 kg/m²

Treibhauspotential
-90 kg CO ₂ Äq./m²

Primärenergie (n. erneuerbar)
246 kWh/m²

Link Ubakus
GD 08 G Ubakus

Link Brandbemessung
KLH REI 120

Brandschutz
R*EI
120

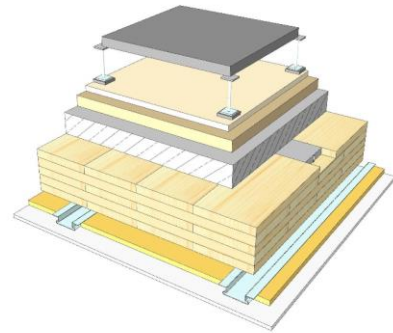
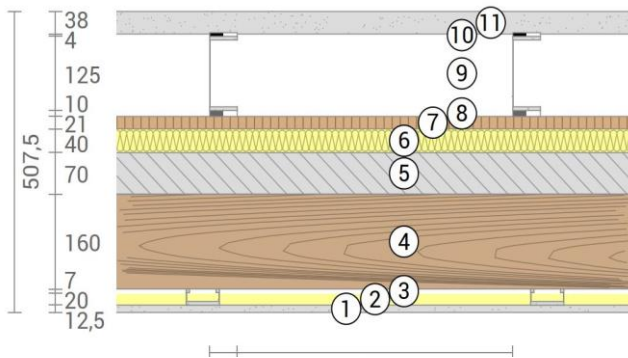
Wärmeschutz
W/(m²K)
0,31

Schallschutz
dB
61

Ökologie
kg CO₂ Äq./m²
-90

GD 08 FS

Trenndecke / Doppelbodensystem auf HBV
UD auf Federschiene



Nr	mm	Material
1	12,5	GKF-Platte
2	20	Mineralwolle
3	27	Federschiene
4	160	KLH® - CLT
5	70	Aufbeton
6	40	Holzfaserplatte
7	21	OSB Platte
8	10	Trittschalllager, PU
9	125	Stützfüße
10	4	Auflagerplättchen
11	38	Bodenplatte, mineralisch

R*EI (Brandangriff von unten)
120 Minuten

U-Wert
0,27 W/(m²K)

Rw
63 (-3;-9) dB

Lnw
42 (2) dB

Gesamtstärke
508 mm

Gewicht
322 kg/m²

Treibhauspotential
-85 kg CO₂ Äq./m²

Primärenergie (n. erneuerbar)
263 kWh/m²

Link Ubakus
[GD 08 FS Ubakus](#)

Link Brandbemessung
[KLH REI 120](#)

Brandschutz
R*EI
120

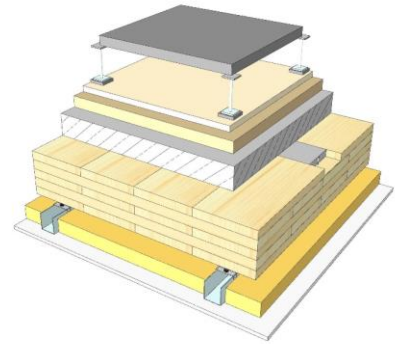
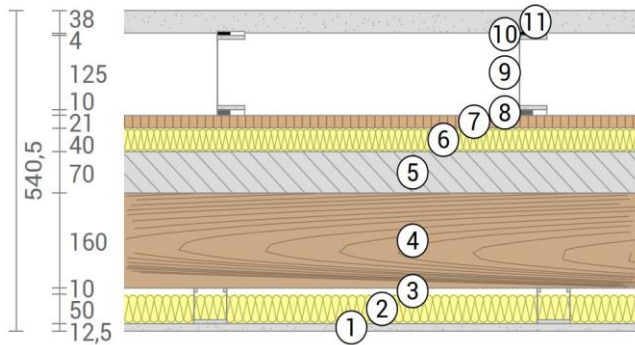
Wärmeschutz
W/(m²K)
0,27

Schallschutz
dB
63

Ökologie
kg CO₂ Äq./m²
-85

GD 08 UD

Trenndecke / Doppelbodensystem auf HBV
UD auf CD-Profil



Nr	mm	Material
1	12,5	GKF-Platte
2	50	Mineralwolle
3	60	CD-Profil
4	160	KLH® - CLT
5	70	Aufbeton
6	40	Holzfasерplatte
7	21	OSB Platte
8	10	Trittschalllager, PU
9	125	Stützfüße
10	4	Auflagerplättchen
11	38	Bodenplatte, mineralisch

R*EI (Brandangriff von unten)
120 Minuten

U-Wert
0,24 W/(m²K)

Rw
64 (-1;-7) dB

Lnw
39 (2) dB

Gesamtstärke
541 mm

Gewicht
323 kg/m²

Treibhauspotential
-82 kg CO ₂ Äq./m²

Primärenergie (n. erneuerbar)
272 kWh/m²

Link Ubakus
GD 08 UD Ubakus

Link Brandbemessung
KLH REI 120

Brandschutz
R*EI
120

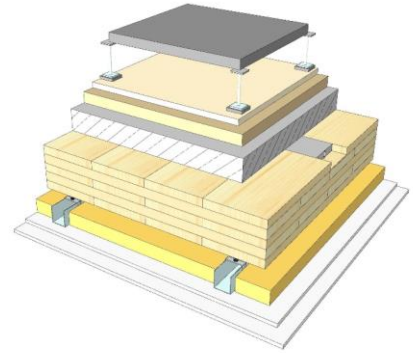
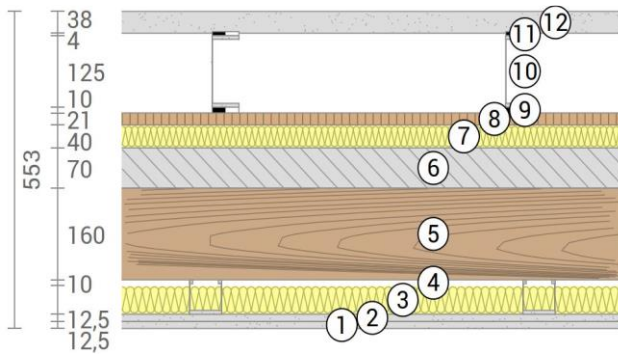
Wärmeschutz
W/(m²K)
0,24

Schallschutz
dB
64

Ökologie
kg CO₂ Äq./m²
-82

GD 08 UD2

Trenndecke / Doppelbodensystem auf HBV
UD auf CD-Profil, elast. Befestigung



Nr	mm	Material
1	12,5	GKF-Platte
2	12,5	GKF-Platte
3	50	Mineralwolle
4	60	CD-Profil elast. Befestigung
5	160	KLH® - CLT
6	70	Aufbeton
7	40	Holzfaserplatte
8	21	OSB Platte
9	10	Trittschalllager, PU
10	125	Stützfüße
11	4	Auflagerplättchen
12	38	Bodenplatte, mineralisch

R*EI (Brandangriff von unten)	120 Minuten
-------------------------------	--------------------

U-Wert	0,24 W/(m²K)
--------	---------------------

Rw	78 (-7;-15) dB
----	-----------------------

Lnw	37 (2) dB
-----	------------------

Gesamtstärke	553 mm
--------------	---------------

Gewicht	333 kg/m²
---------	------------------

Treibhauspotential	-80 kg CO ₂ Äq./m²
--------------------	--------------------------------------

Primärenergie (n. erneuerbar)	283 kWh/m²
-------------------------------	-------------------

Link Ubakus	GD 08 UD2 Ubakus
-------------	----------------------------------

Link Brandbemessung	KLH REI 120
---------------------	-----------------------------

Brandschutz
R*EI
120

Wärmeschutz
W/(m²K)
0,24

Schallschutz
dB
78

Ökologie
kg CO₂ Äq./m²
-80