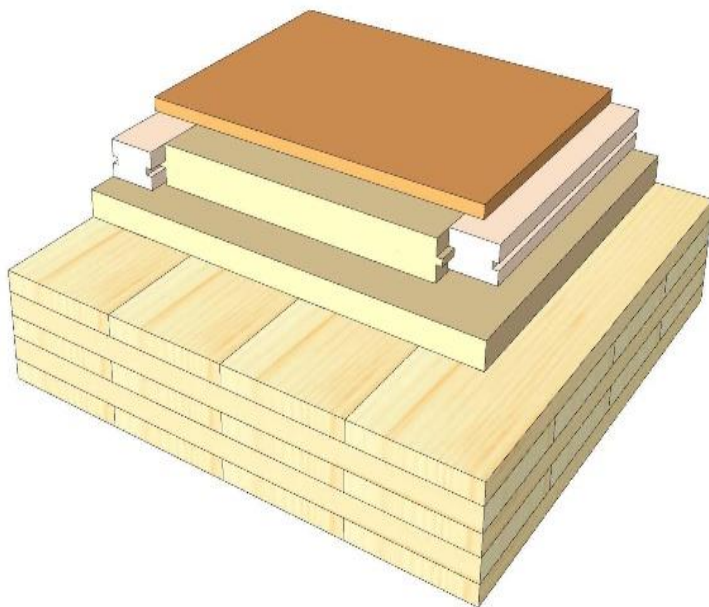
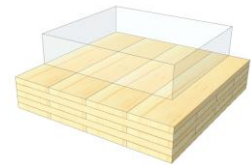


GD 07

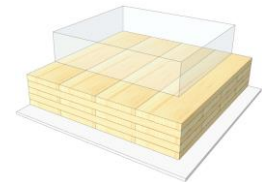
Holzdielen / HF-System



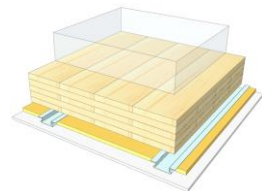
KLH® Sicht



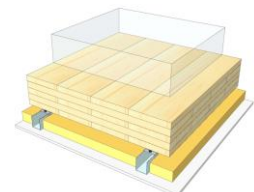
+ G



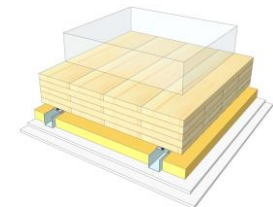
+ FS



+ UD



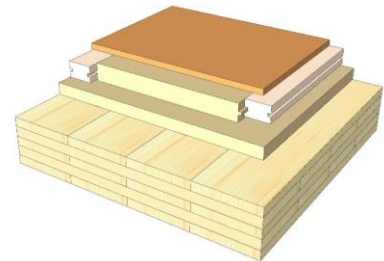
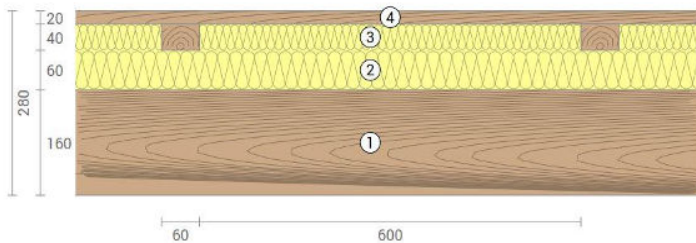
+ UD / 2*G



		KLH® Sicht	+ G	+ FS	+ UD	+ UD / 2*G
Luftschall	R_w [dB]	53	54	56	58	70
Trittschall	$L_{n,w}$ [dB]	64	64	60	54	48
Wärme	U [W/m²K]	0,25	0,25	0,22	0,20	0,20
Brand	R^*EI [min]	90	120	120	120	120
Stärke	[mm]	280	293	320	353	365
Ökologie	[kg CO ₂ Äq./m²]	-140	-137	-134	-131	-129

GD 07 S

Trenndecke / Holzdielen / entkoppeltes Dämmsystem



Nr	mm	Material
1	160	KLH® - CLT
2	60	Holzfaserplatte
3	40	Holzfaserplatte
4	35	Konstruktionsholz
5	20	Holzdielen

R*EI (Brandangriff von unten)	90 Minuten
-------------------------------	-------------------

U-Wert	0,25 W/(m²K)
--------	---------------------

Rw	53 (-2;-6) dB
----	----------------------

Lnw	64 (0) dB
-----	------------------

Gesamtstärke	280 mm
--------------	---------------

Gewicht	99 kg/m²
---------	-----------------

Treibhauspotential	-140 kg CO ₂ Äq./m²
--------------------	---------------------------------------

Primärenergie (n. erneuerbar)	103 kWh/m²
-------------------------------	-------------------

Link Ubakus
[GD 07 S Ubakus](#)

Link Brandbemessung
[KLH REI 90](#)

Brandschutz
R*EI
90

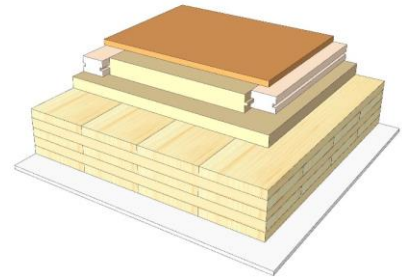
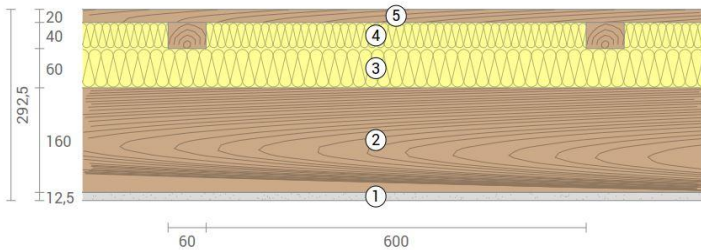
Wärmeschutz
W/(m²K)
0,25

Schallschutz
dB
53

Ökologie
kg CO₂ Äq./m²
-140

GD 07 G

Trenndecke / Holzdielen / entkoppeltes Dämmsystem
Beplankt



Nr	mm	Material
1	12,5	GKF-Platte
2	160	KLH® - CLT
3	60	Holzfaserplatte
4	40	Holzfaserplatte
5	35	Konstruktionsholz
6	20	Holzdielen

R*EI (Brandangriff von unten)
120 Minuten

U-Wert
0,25 W/(m²K)

Rw
54 (-2;-6) dB

Lnw
64 (0) dB

Gesamtstärke
293 mm

Gewicht
109 kg/m²

Treibhauspotential
-137 kg CO ₂ Äq./m²

Primärenergie (n. erneuerbar)
114 kWh/m²

Link Ubakus
GD 07 G Ubakus

Link Brandbemessung
KLH REI 120

Brandschutz
R*EI
120

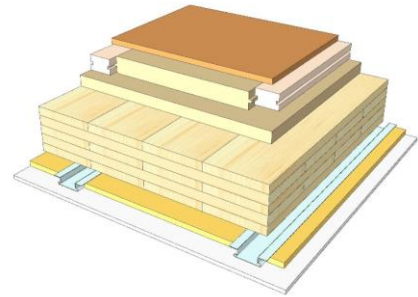
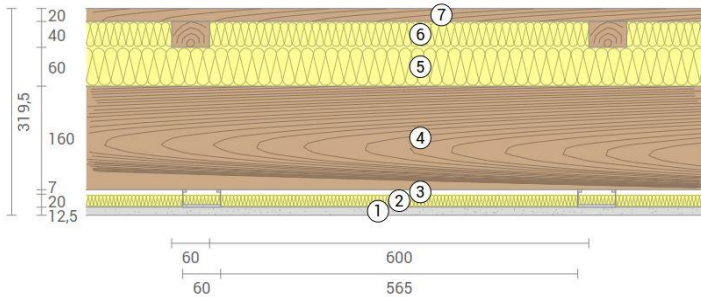
Wärmeschutz
W/(m²K)
0,25

Schallschutz
dB
54

Ökologie
kg CO₂ Äq./m²
-137

GD 07 FS

Trenndecke / Holzdielen / entkoppeltes Dämmsystem
UD auf Federschiene



Nr	mm	Material
1	12,5	GKF-Platte
2	20	Mineralwolle
3	27	Federschiene
4	160	KLH® - CLT
5	60	Holzfaserplatte
6	40	Holzfaserplatte
7	35	Konstruktionsholz
8	20	Holzdielen

R*EI (Brandangriff von unten)	120 Minuten
-------------------------------	--------------------

U-Wert	0,22 W/(m²K)
--------	---------------------

Rw	56 (-2;-7) dB
----	----------------------

Lnw	60 (1) dB
-----	------------------

Gesamtstärke	320 mm
--------------	---------------

Gewicht	111 kg/m²
---------	------------------

Treibhauspotential	-134 kg CO ₂ Äq./m²
--------------------	---------------------------------------

Primärenergie (n. erneuerbar)	127 kWh/m²
-------------------------------	-------------------

Link Ubakus	GD 07 FS Ubakus
-------------	---------------------------------

Link Brandbemessung	KLH REI 120
---------------------	-----------------------------

Brandschutz
R*EI
120

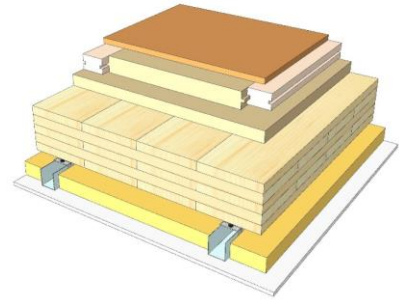
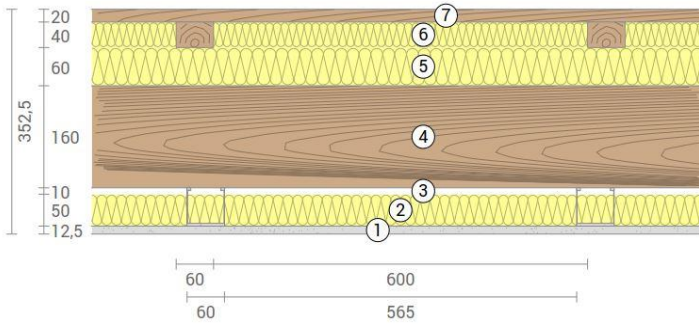
Wärmeschutz
W/(m²K)
0,22

Schallschutz
dB
56

Ökologie
kg CO₂ Äq./m²
-134

GD 07 UD

Trenndecke / Holzdielen / entkoppeltes Dämmsystem
UD auf CD-Profil



Nr	mm	Material
1	12,5	GKF-Platte
2	50	Mineralwolle
3	60	CD-Profil
4	160	KLH® - CLT
5	60	Holzfaserplatte
6	40	Holzfaserplatte
7	35	Konstruktionsholz
8	20	Holzdielen

R*EI (Brandangriff von unten)
120 Minuten

U-Wert
0,20 W/(m²K)

Rw
58 (-1;-6) dB

Lnw
54 (1) dB

Gesamtstärke
353 mm

Gewicht
112 kg/m²

Treibhauspotential
-131 kg CO ₂ Äq./m²

Primärenergie (n. erneuerbar)
136 kWh/m²

Link Ubakus
GD 07 UD Ubakus

Link Brandbemessung
KLH REI 120

Brandschutz
R*EI
120

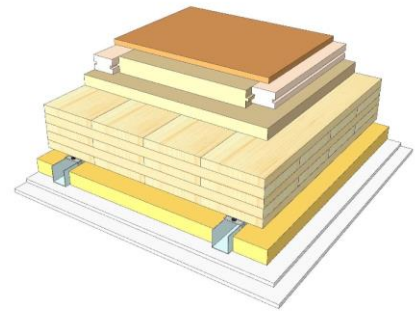
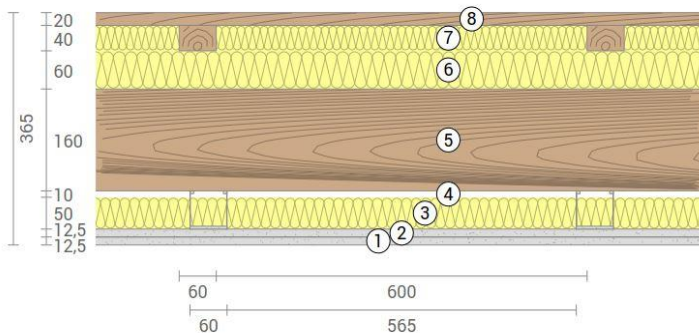
Wärmeschutz
W/(m²K)
0,20

Schallschutz
dB
58

Ökologie
kg CO₂ Äq./m²
-131

GD 07 UD2

Trenndecke / Holzdielen / entkoppeltes Dämmsystem
UD auf CD-Profil, elast. Befestigung



Nr	mm	Material
1	12,5	GKF-Platte
2	12,5	GKF-Platte
3	50	Mineralwolle
4	60	CD-Profil elast. Befestigung
5	160	KLH® - CLT
6	60	Holzfaserplatte
7	40	Holzfaserplatte
8	35	Konstruktionsholz
9	20	Holzdielen

R*EI (Brandangriff von unten)
120 Minuten

U-Wert
0,20 W/(m²K)

Rw
70 (-4;12) dB

Lnw
48 (5) dB

Gesamtstärke
365 mm

Gewicht
122 kg/m²

Treibhauspotential
-129 kg CO ₂ Äq./m²

Primärenergie (n. erneuerbar)
147 kWh/m²

Link Ubakus
GD 07 UD2 Ubakus

Link Brandbemessung
KLH REI 120

Brandschutz
R*EI
120

Wärmeschutz
W/(m²K)
0,20

Schallschutz
dB
70

Ökologie
kg CO₂ Äq./m²
-129