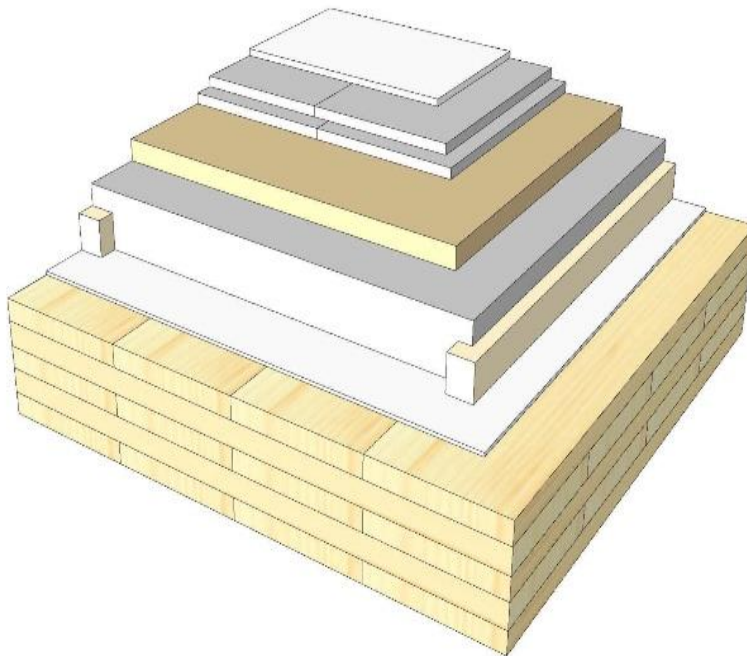
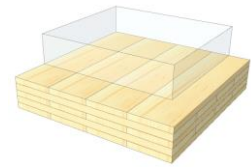


GD 06

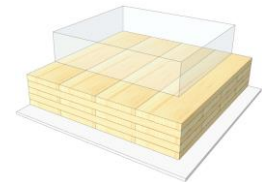
Trockenestrich / Schüttung schwer



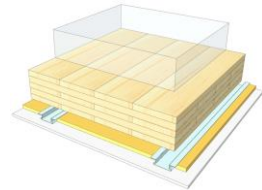
KLH® Sicht



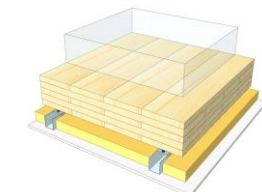
+ G



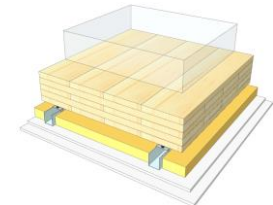
+ FS



+ UD



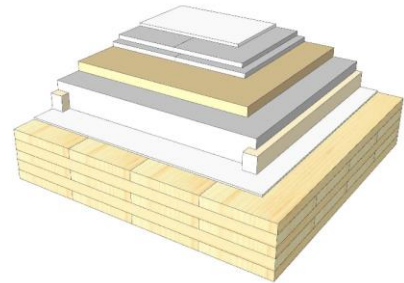
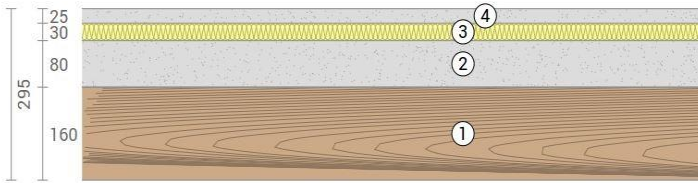
+ UD / 2*G



		KLH® Sicht	+ G	+ FS	+ UD	+ UD / 2*G
Luftschall	R_w [dB]	61	62	64	65	72
Trittschall	$L_{n,w}$ [dB]	54	54	50	46	43
Wärme	U [W/m²K]	0,42	0,41	0,34	0,29	0,29
Brand	R^*EI [min]	90	120	120	120	120
Stärke	[mm]	295	308	335	368	380
Ökologie	[kg CO ₂ Äq./m²]	-103	-100	-97	-94	-92

GD 06 S

Trenndecke / Trockenestrich / schwere Schüttung
(lose oder Einleger)



Nr	mm	Material
1	160	KLH® - CLT
2	80	schwere Schüttung
3	30	Trittschalldämmung, $s' \leq 30 \text{ MN/m}^3$
4	25	Trockenestrich

R*EI (Brandangriff von unten)
90 Minuten

U-Wert
0,42 W/(m²K)

Rw
61 (0;-3) dB

Lnw
54 (0) dB

Gesamtstärke
295 mm

Gewicht
230 kg/m²

Treibhauspotential
-103 kg CO ₂ Äq./m²

Primärenergie (n. erneuerbar)
120 kWh/m²

Link Ubakus
GD 06 S Ubakus

Link Brandbemessung
KLH REI 90

Brandschutz
R*EI
90

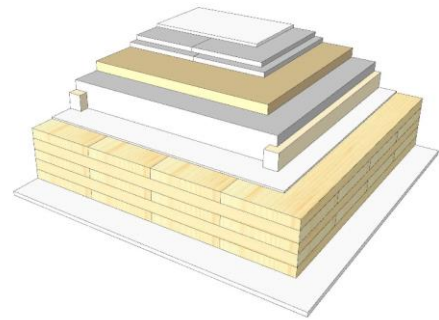
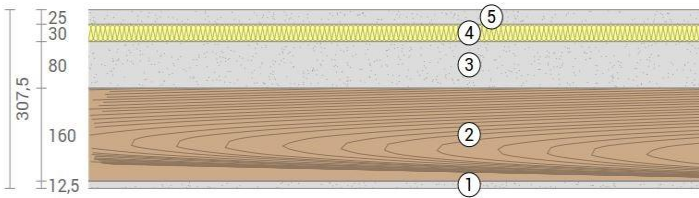
Wärmeschutz
W/(m²K)
0,42

Schallschutz
dB
61

Ökologie
kg CO₂ Äq./m²
-103

GD 06 G

Trenndecke / Trockenestrich / schwere Schüttung
(lose oder Einleger) / Beplankt



Nr	mm	Material
1	12,5	GKF-Platte
2	160	KLH® - CLT
3	80	schwere Schüttung
4	30	Trittschalldämmung, $s' \leq 30 \text{ MN/m}^3$
5	25	Trockenestrich

R*EI (Brandangriff von unten)	120 Minuten
-------------------------------	--------------------

U-Wert	0,41 W/(m²K)
--------	---------------------

Rw	62 (0;-3) dB
----	---------------------

Lnw	54 (0) dB
-----	------------------

Gesamtstärke	308 mm
--------------	---------------

Gewicht	240 kg/m²
---------	------------------

Treibhauspotential	-100 kg CO ₂ Äq./m²
--------------------	---------------------------------------

Primärenergie (n. erneuerbar)	130 kWh/m²
-------------------------------	-------------------

Link Ubakus	GD 06 G Ubakus
-------------	--------------------------------

Link Brandbemessung	KLH REI 120
---------------------	-----------------------------

Brandschutz
R*EI
120

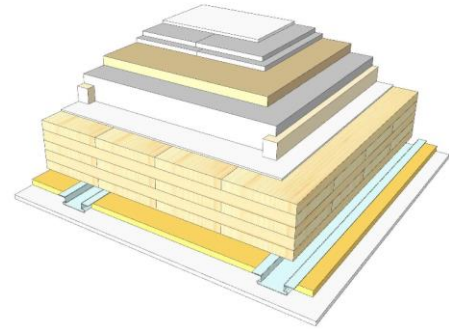
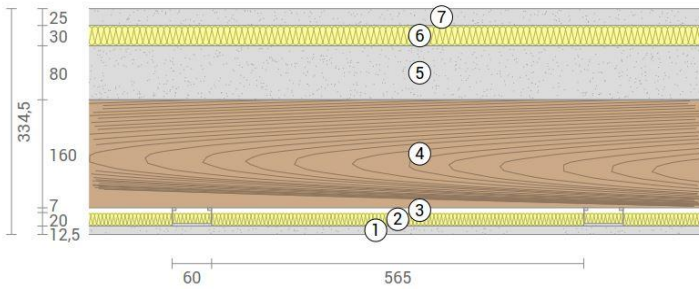
Wärmeschutz
W/(m²K)
0,41

Schallschutz
dB
62

Ökologie
kg CO₂ Äq./m²
-100

GD 06 FS

Trenndecke / Trockenestrich / schwere Schüttung
(lose oder Einleger) / UD auf Federschiene



Nr	mm	Material
1	12,5	GKF-Platte
2	20	Mineralwolle
3	27	Federschiene
4	160	KLH® - CLT
5	80	schwere Schüttung
6	30	Trittschalldämmung, $s' \leq 30 \text{ MN/m}^3$
7	25	Trockenestrich

R*EI (Brandangriff von unten)
120 Minuten

U-Wert
0,34 W/(m²K)

Rw
64 (-1;-5) dB

Lnw
50 (2) dB

Gesamtstärke
335 mm

Gewicht
241 kg/m²

Treibhauspotential
-97 kg CO ₂ Äq./m²

Primärenergie (n. erneuerbar)
142 kWh/m²

Link Ubakus
GD 06 FS Ubakus

Link Brandbemessung
KLH REI 120

Brandschutz
R*EI
120

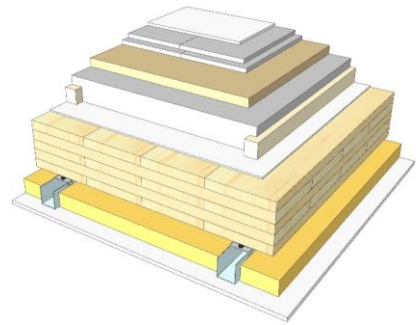
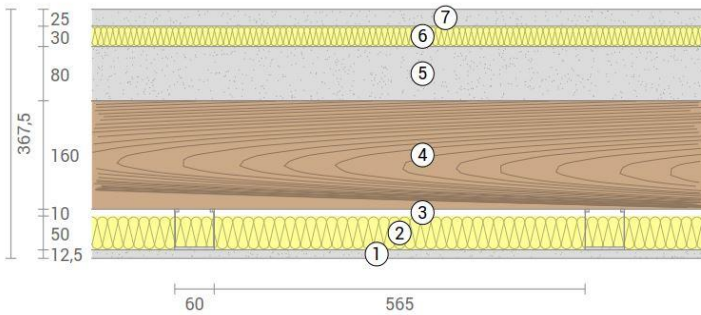
Wärmeschutz
W/(m²K)
0,34

Schallschutz
dB
64

Ökologie
kg CO₂ Äq./m²
-97

GD 06 UD

Trenndecke / Trockenestrich / schwere Schüttung
(lose oder Einleger) / UD auf CD-Profil



Nr	mm	Material
1	12,5	GKF-Platte
2	50	Mineralwolle
3	60	CD-Profil
4	160	KLH® - CLT
5	80	schwere Schüttung
6	30	Trittschalldämmung, $s' \leq 30 \text{ MN/m}^3$
7	25	Trockenestrich

R*EI (Brandangriff von unten)	120 Minuten
-------------------------------	--------------------

U-Wert	0,29 W/(m²K)
--------	---------------------

Rw	65 (-2;-6) dB
----	----------------------

Lnw	46 (2) dB
-----	------------------

Gesamtstärke	368 mm
--------------	---------------

Gewicht	242 kg/m²
---------	------------------

Treibhauspotential	-94 kg CO ₂ Äq./m²
--------------------	--------------------------------------

Primärenergie (n. erneuerbar)	150 kWh/m²
-------------------------------	-------------------

Link Ubakus	GD 06 UD Ubakus
-------------	---------------------------------

Link Brandbemessung	KLH REI 120
---------------------	-----------------------------

Brandschutz
R*EI
120

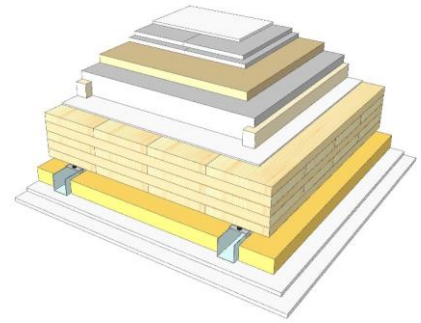
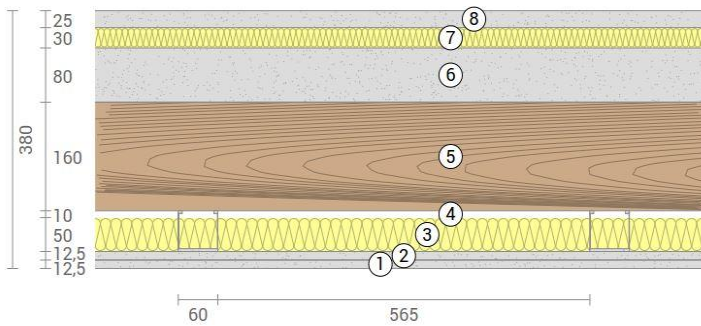
Wärmeschutz
W/(m²K)
0,29

Schallschutz
dB
65

Ökologie
kg CO₂ Äq./m²
-94

GD 06 UD2

Trenndecke / Trockenestrich / schwere Schüttung
(lose oder Einleger) / UD auf CD-Profil, elast. Befestigung



Nr	mm	Material
1	12,5	GKF-Platte
2	12,5	GKF-Platte
3	50	Mineralwolle
4	60	CD-Profil elast. Befestigung
5	160	KLH® - CLT
6	80	schwere Schüttung
7	30	Trittschalldämmung, $s' \leq 30 \text{ MN/m}^3$
8	25	Trockenestrich

R*EI (Brandangriff von unten)
120 Minuten

U-Wert
0,29 W/(m²K)

Rw
72 (0;-2) dB

Lnw
43 (3) dB

Gesamtstärke
380 mm

Gewicht
252 kg/m²

Treibhauspotential
-92 kg CO ₂ Äq./m²

Primärenergie (n. erneuerbar)
160 kWh/m²

Link Ubakus
GD 06 UD2 Ubakus

Link Brandbemessung
KLH REI 120

Brandschutz
R*EI
120

Wärmeschutz
W/(m²K)
0,29

Schallschutz
dB
72

Ökologie
kg CO₂ Äq./m²
-92