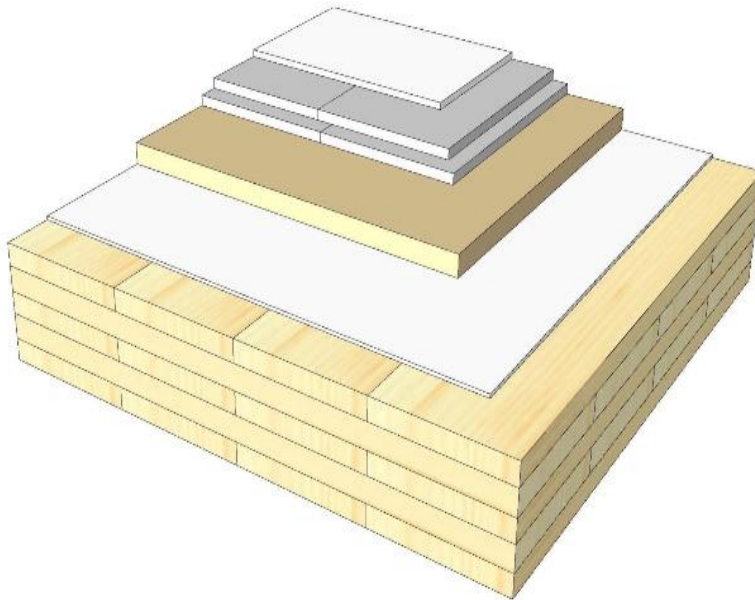
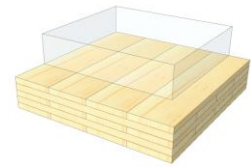


GD 05

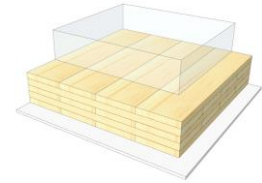
Trockenestrich / ohne od. leichte Schüttung



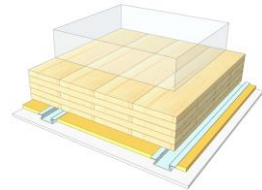
KLH® Sicht



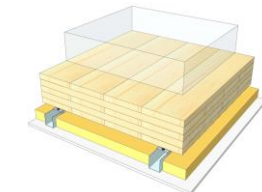
+ G



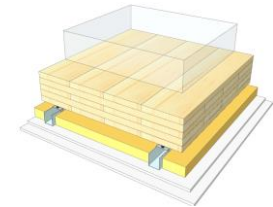
+ FS



+ UD



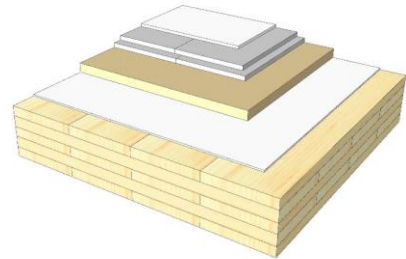
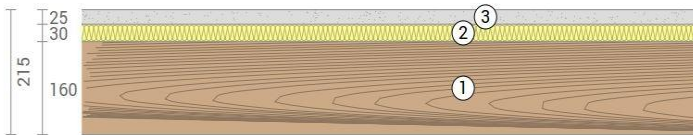
+ UD / 2*G



		KLH® Sicht	+ G	+ FS	+ UD	+ UD / 2*G
Luftschall	R_w [dB]	55	56	58	60	70
Trittschall	$L_{n,w}$ [dB]	61	61	56	51	46
Wärme	U [W/m²K]	0,42	0,42	0,35	0,30	0,29
Brand	R^*EI [min]	90	120	120	120	120
Stärke	[mm]	215	228	255	288	300
Ökologie	[kg CO ₂ Äq./m²]	-105	-103	-99	-97	-95

GD 05 S

Trenndecke / Trockenestrich / ohne od. leichte Schüttung



Nr	mm	Material
1	160	KLH® - CLT Ohne, oder leichte Schüttung
2	30	Trittschalldämmung, $s' \leq 30 \text{ MN/m}^3$
3	25	Trockenestrich

R*EI (Brandangriff von unten)	90 Minuten
-------------------------------	-------------------

U-Wert	0,42 W/(m²K)
--------	---------------------

Rw	55 (-2;-6) dB
----	----------------------

Lnw	61 (-1) dB
-----	-------------------

Gesamtstärke	215 mm
--------------	---------------

Gewicht	110 kg/m²
---------	------------------

Treibhauspotential	-105 kg CO ₂ Äq./m²
--------------------	---------------------------------------

Primärenergie (n. erneuerbar)	110 kWh/m²
-------------------------------	-------------------

Link Ubakus	GD 05 S Ubakus
-------------	--------------------------------

Link Brandbemessung	KLH REI 90
---------------------	----------------------------

Brandschutz
R*EI
90

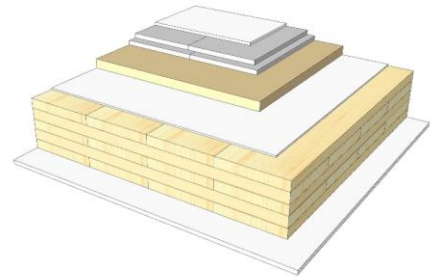
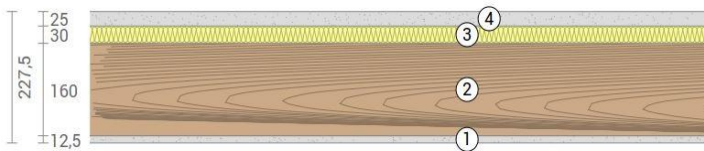
Wärmeschutz
W/(m²K)
0,42

Schallschutz
dB
55

Ökologie
kg CO₂ Äq./m²
-105

GD 05 G

Trenndecke / Trockenestrich / ohne od. leichte Schüttung
Beplankt



Nr	mm	Material
1	12,5	GKF-Platte
2	160	KLH® - CLT Ohne, oder leichte Schüttung
3	30	Trittschalldämmung, $s' \leq 30 \text{ MN/m}^3$
4	25	Trockenestrich

R*EI (Brandangriff von unten)
120 Minuten

U-Wert
0,42 W/(m²K)

Rw
56 (-2;-6) dB

Lnw
61 (-1) dB

Gesamtstärke
228 mm

Gewicht
120 kg/m²

Treibhauspotential
-103 kg CO ₂ Äq./m²

Primärenergie (n. erneuerbar)
120 kWh/m²

Link Ubakus
GD 05 G Ubakus

Link Brandbemessung
KLH REI 120

Brandschutz
R*EI
120

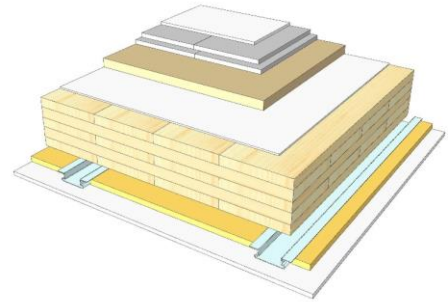
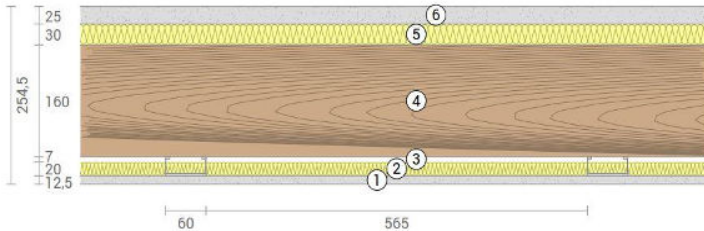
Wärmeschutz
W/(m²K)
0,42

Schallschutz
dB
56

Ökologie
kg CO₂ Äq./m²
-103

GD 05 FS

Trenndecke / Trockenestrich / ohne od. leichte Schüttung
UD auf Federschiene



Nr	mm	Material
1	12,5	GKF-Platte
2	20	Mineralwolle
3	27	Federschiene
4	160	KLH® - CLT Ohne, oder leichte Schüttung
5	30	Trittschalldämmung, $s' \leq 30 \text{ MN/m}^3$
6	25	Trockenestrich

R*EI (Brandangriff von unten)	120 Minuten
-------------------------------	--------------------

U-Wert	0,35 W/(m²K)
--------	---------------------

Rw	58 (-2;-8) dB
----	----------------------

Lnw	56 (1) dB
-----	------------------

Gesamtstärke	255 mm
--------------	---------------

Gewicht	121 kg/m²
---------	------------------

Treibhauspotential	-99 kg CO ₂ Äq./m²
--------------------	--------------------------------------

Primärenergie (n. erneuerbar)	132 kWh/m²
-------------------------------	-------------------

Link Ubakus	GD 05 FS Ubakus
-------------	---------------------------------

Link Brandbemessung	KLH REI 120
---------------------	-----------------------------

Brandschutz
R*EI
120

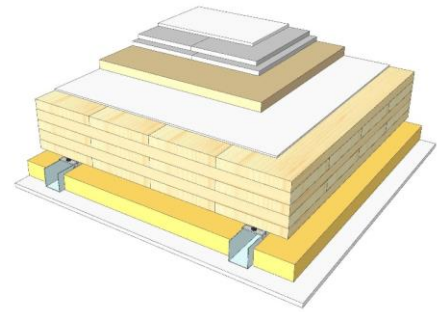
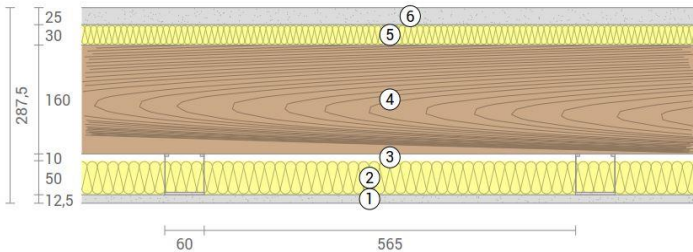
Wärmeschutz
W/(m²K)
0,35

Schallschutz
dB
58

Ökologie
kg CO₂ Äq./m²
-99

GD 05 UD

Trenndecke / Trockenestrich / ohne od. leichte Schüttung
UD auf CD-Profil



Nr	mm	Material
1	12,5	GKF-Platte
2	50	Mineralwolle
3	60	CD-Profil
4	160	KLH® - CLT Ohne, oder leichte Schüttung
5	30	Trittschalldämmung, $s' \leq 30 \text{ MN/m}^3$
6	25	Trockenestrich

R*EI (Brandangriff von unten)
120 Minuten

U-Wert
0,30 W/(m ² K)

Rw
60 (-3;-7) dB

Lnw
51 (1) dB

Gesamtstärke
288 mm

Gewicht
122 kg/m ²

Treibhauspotential
-97 kg CO ₂ Äq./m ²

Primärenergie (n. erneuerbar)
140 kWh/m ²

Link Ubakus
GD 05 UD Ubakus

Link Brandbemessung
KLH REI 120

Brandschutz
R*EI
120

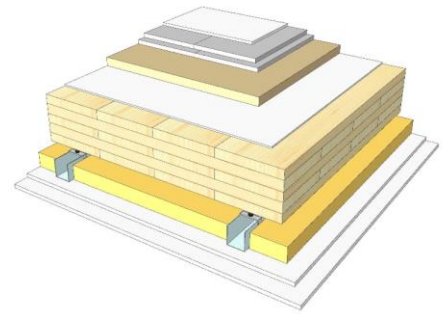
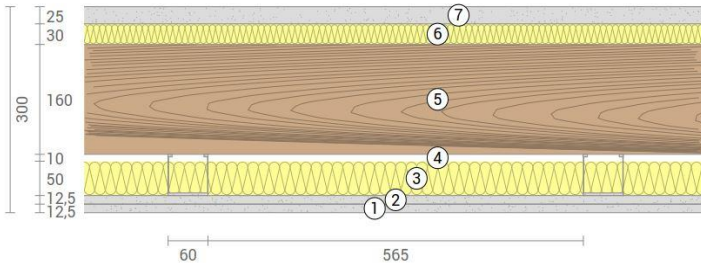
Wärmeschutz
W/(m²K)
0,30

Schallschutz
dB
60

Ökologie
kg CO₂ Äq./m²
-97

GD 05 UD2

Trenndecke / Trockenestrich / ohne od. leichte Schüttung
UD auf CD-Profil, elast. Befestigung



Nr	mm	Material
1	12,5	GKF-Platte
2	12,5	GKF-Platte
3	50	Mineralwolle
4	60	CD-Profil elast. Befestigung
5	160	KLH® - CLT Ohne, oder leichte Schüttung
6	30	Trittschalldämmung, $s' \leq 30 \text{ MN/m}^3$
7	25	Trockenestrich

R*EI (Brandangriff von unten)
120 Minuten

U-Wert
0,29 W/(m²K)

Rw
70 (-3;-10) dB

Lnw
46 (1) dB

Gesamtstärke
300 mm

Gewicht
132 kg/m²

Treibhauspotential
-95 kg CO ₂ Äq./m²

Primärenergie (n. erneuerbar)
150 kWh/m²

Link Ubakus
GD 05 UD2 Ubakus

Link Brandbemessung
KLH REI 120

Brandschutz
R*EI
120

Wärmeschutz
W/(m²K)
0,29

Schallschutz
dB
70

Ökologie
kg CO₂ Äq./m²
-95