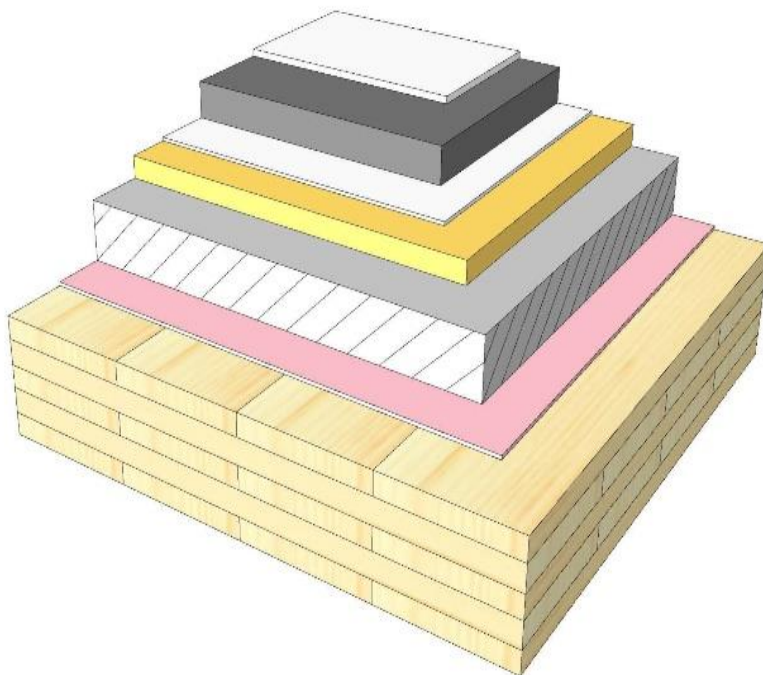
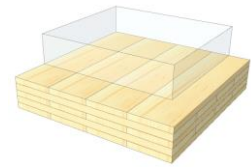


GD 03

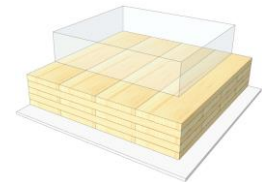
Nassestrich / geb. Schüttung schwer (elastisch od. Akustikbahn)



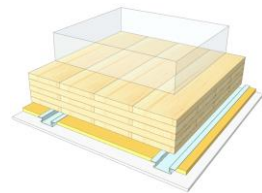
KLH® Sicht



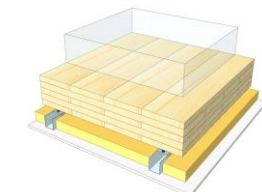
+ G



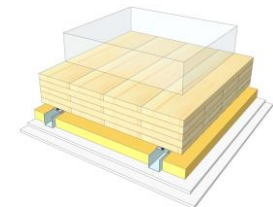
+ FS



+ UD



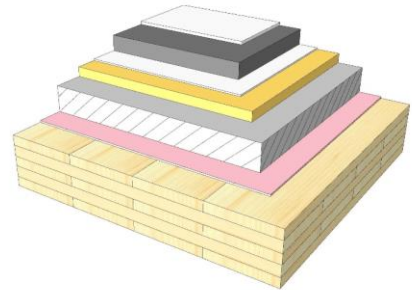
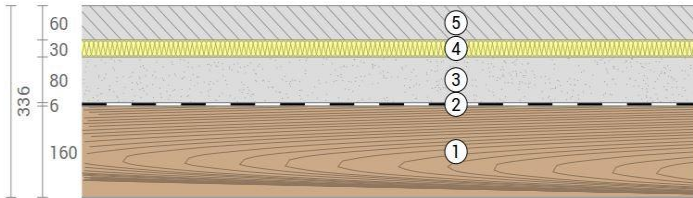
+ UD / 2*G



		KLH® Sicht	+ G	+ FS	+ UD	+ UD / 2*G
Luftschall	R_w [dB]	59	60	62	68	74
Trittschall	$L_{n,w}$ [dB]	46	46	41	39	37
Wärme	U [W/m²K]	0,40	0,39	0,32	0,28	0,28
Brand	R^*EI [min]	90	120	120	120	120
Stärke	[mm]	336	349	376	409	421
Ökologie	[kg CO ₂ Äq./m²]	-83	-81	-78	-75	-73

GD 03 S

Trenndecke / Zementestrich / schwere Schüttung
(elast. gebunden od. Akustikbahn)



Nr	mm	Material
1	160	KLH® - CLT
2	6	Akustikfolie (oder elast. gebundene Schüttung)
3	80	schwere Schüttung (gebunden)
4	30	Trittschalldämmung, $s' \leq 10 \text{ MN/m}^3$
5	60	Nassestrich

R*EI (Brandangriff von unten)	90 Minuten
-------------------------------	-------------------

U-Wert	0,40 W/(m²K)
--------	---------------------

Rw	59 (-1;-4) dB
----	----------------------

Lnw	46 (-2) dB
-----	-------------------

Gesamtstärke	336 mm
--------------	---------------

Gewicht	334 kg/m²
---------	------------------

Treibhauspotential	-83 kg CO ₂ Äq./m²
--------------------	--------------------------------------

Primärenergie (n. erneuerbar)	101 kWh/m²
-------------------------------	-------------------

Link Ubakus	GD 03 S Ubakus
-------------	--------------------------------

Link Brandbemessung	KLH REI 90
---------------------	----------------------------

Brandschutz
R*EI
90

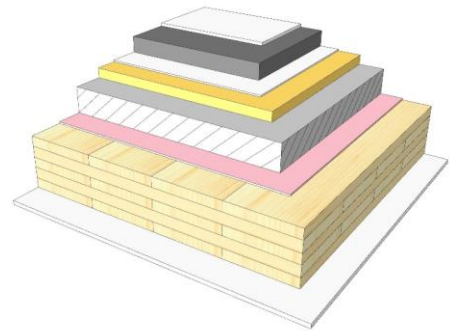
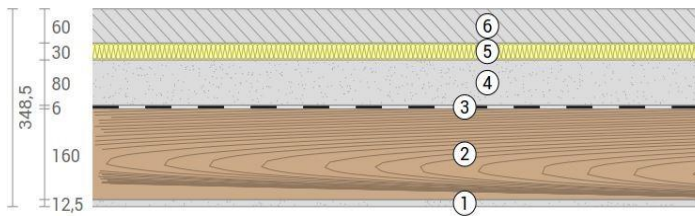
Wärmeschutz
W/(m²K)
0,40

Schallschutz
dB
59

Ökologie
kg CO₂ Äq./m²
-83

GD 03 G

Trenndecke / Zementestrich / schwere Schüttung
(elast. gebunden od. Akustikbahn) / Beplankt



Nr	mm	Material
1	12,5	GKF-Platte
2	160	KLH® - CLT
3	6	Akustikfolie (oder elast. gebundene Schüttung)
4	80	schwere Schüttung (gebunden)
5	30	Trittschalldämmung, $s' \leq 10 \text{ MN/m}^3$
6	60	Nassestrich

R*EI (Brandangriff von unten)
120 Minuten

U-Wert
0,39 W/(m²K)

Rw
60 (-1;-4) dB

Lnw
46 (-2) dB

Gesamtstärke
349 mm

Gewicht
344 kg/m²

Treibhauspotential
-81 kg CO ₂ Äq./m²

Primärenergie (n. erneuerbar)
111 kWh/m²

Link Ubakus
GD 03 G Ubakus

Link Brandbemessung
KLH REI 120

Brandschutz
R*EI
120

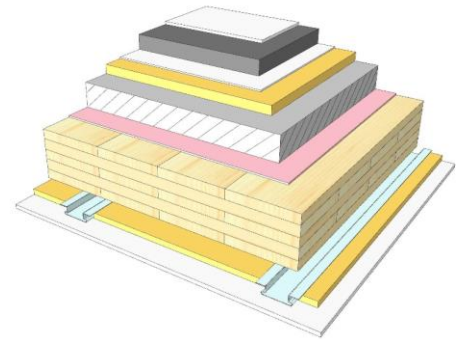
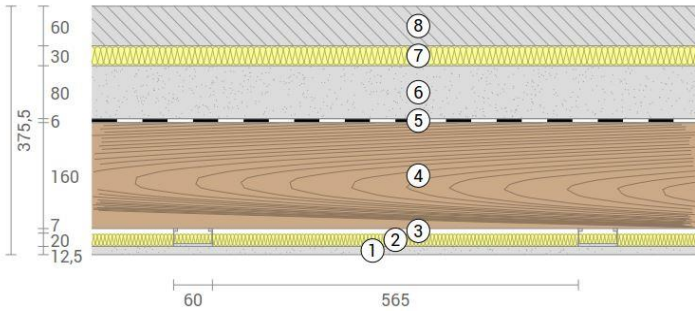
Wärmeschutz
W/(m²K)
0,39

Schallschutz
dB
60

Ökologie
kg CO₂ Äq./m²
-81

GD 03 FS

Trenndecke / Zementestrich / schwere Schüttung
(elast. gebunden od. Akustikbahn) / UD auf Federschiene



Nr	mm	Material
1	12,5	GKF-Platte
2	20	Mineralwolle
3	27	Federschiene
4	160	KLH® - CLT
5	6	Akustikfolie (oder elast. gebundene Schüttung)
6	80	schwere Schüttung (gebunden)
7	30	Trittschalldämmung, $s' \leq 10 \text{ MN/m}^3$
8	60	Nassestrich

R*EI (Brandangriff von unten)	120 Minuten
-------------------------------	--------------------

U-Wert	0,32 W/(m²K)
--------	---------------------

Rw	62 (-1;-3) dB
----	----------------------

Lnw	41 (1) dB
-----	------------------

Gesamtstärke	376 mm
--------------	---------------

Gewicht	346 kg/m²
---------	------------------

Treibhauspotential	-78 kg CO ₂ Äq./m²
--------------------	--------------------------------------

Primärenergie (n. erneuerbar)	123 kWh/m²
-------------------------------	-------------------

Link Ubakus	GD 03 FS Ubakus
-------------	---------------------------------

Link Brandbemessung	KLH REI 120
---------------------	-----------------------------

Brandschutz
R*EI
120

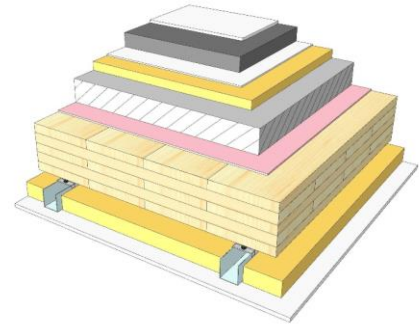
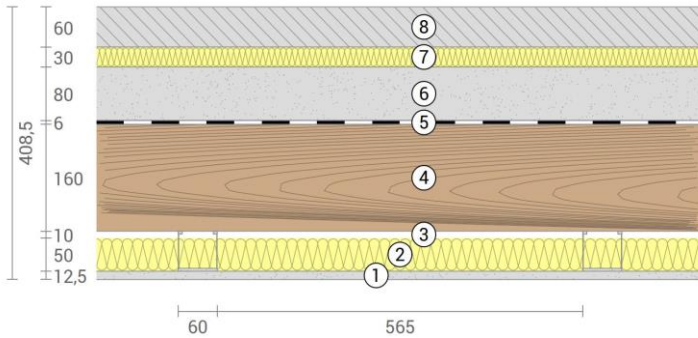
Wärmeschutz
W/(m²K)
0,32

Schallschutz
dB
62

Ökologie
kg CO₂ Äq./m²
-78

GD 03 UD

Trenndecke / Zementestrich / schwere Schüttung
(elast. gebunden od. Akustikbahn) / UD auf CD-Profil



Nr	mm	Material
1	12,5	GKF-Platte
2	50	Mineralwolle
3	60	CD-Profil
4	160	KLH® - CLT
5	6	Akustikfolie (oder elast. gebundene Schüttung)
6	80	schwere Schüttung (gebunden)
7	30	Trittschalldämmung, $s' \leq 10 \text{ MN/m}^3$
8	60	Nassestrich

R*EI (Brandangriff von unten)	120 Minuten
-------------------------------	--------------------

U-Wert	0,28 W/(m²K)
--------	---------------------

Rw	68 (-2;-5) dB
----	----------------------

Lnw	39 (0) dB
-----	------------------

Gesamtstärke	409 mm
--------------	---------------

Gewicht	347 kg/m²
---------	------------------

Treibhauspotential	-75 kg CO ₂ Äq./m²
--------------------	--------------------------------------

Primärenergie (n. erneuerbar)	131 kWh/m²
-------------------------------	-------------------

Link Ubakus	GD 03 UD Ubakus
-------------	---------------------------------

Link Brandbemessung	KLH REI 120
---------------------	-----------------------------

Brandschutz
R*EI
120

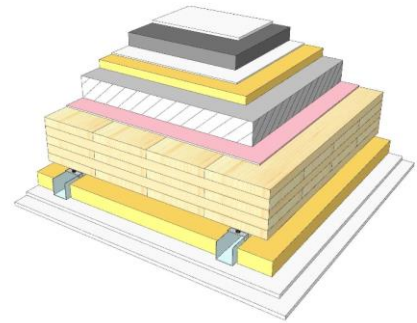
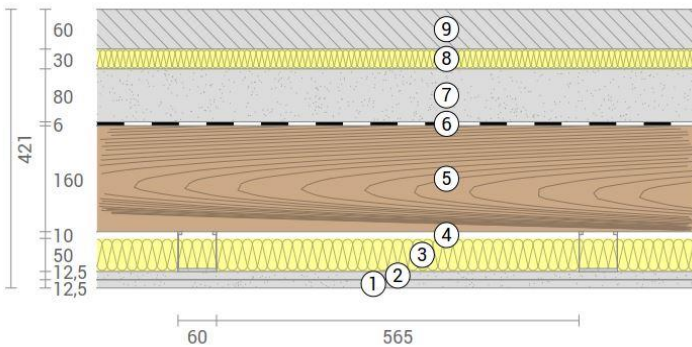
Wärmeschutz
W/(m²K)
0,28

Schallschutz
dB
68

Ökologie
kg CO₂ Äq./m²
-75

GD 03 UD2

Trenndecke / Zementestrich / schwere Schüttung
 (elast. gebunden od. Akustikbahn) / UD auf CD-Profil, elast.
 Befestigung



Nr	mm	Material
1	12,5	GKF-Platte
2	12,5	GKF-Platte
3	50	Mineralwolle
4	60	CD-Profil elast. Befestigung
5	160	KLH® - CLT
6	6	Akustikfolie (oder elast. gebundene Schüttung)
7	80	schwere Schüttung (gebunden)
8	30	Trittschalldämmung, $s' \leq 10 \text{ MN/m}^3$
9	60	Nassestrich

R*EI (Brandangriff von unten)
120 Minuten

U-Wert
0,28 W/(m²K)

Rw
74 (-1;-1) dB

Lnw
37 (3) dB

Gesamtstärke
421 mm

Gewicht
357 kg/m²

Treibhauspotential
-73 kg CO ₂ Äq./m²

Primärenergie (n. erneuerbar)
141 kWh/m²

Link Ubakus
GD 03 UD2 Ubakus

Link Brandbemessung
KLH REI 120

Brandschutz
R*EI
120

Wärmeschutz
W/(m²K)
0,28

Schallschutz
dB
74

Ökologie
kg CO₂ Äq./m²
-73