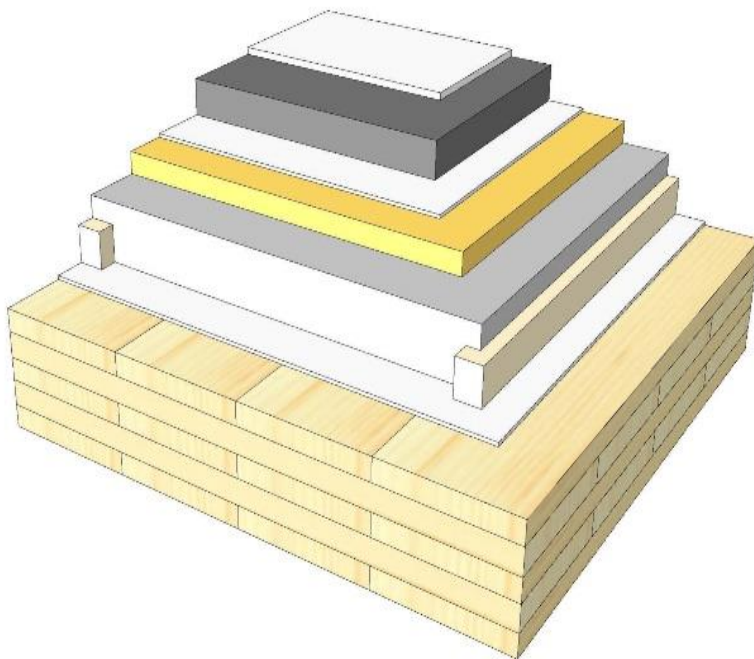
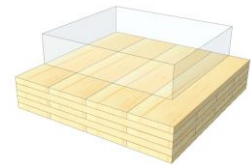


GD 02

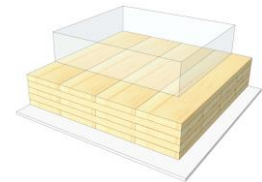
Nassestrich / Schüttung schwer (lose od. Einleger)



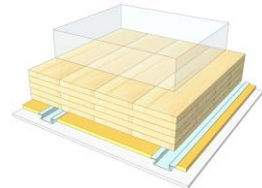
KLH® Sicht



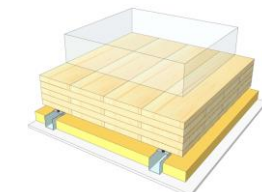
+ G



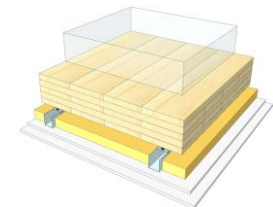
+ FS



+ UD



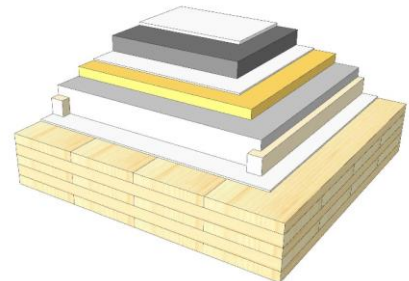
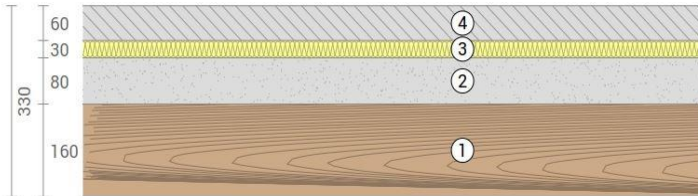
+ UD / 2*G



		KLH® Sicht	+ G	+ FS	+ UD	+ UD / 2*G
Luftschall	R_w [dB]	61	62	65	68	73
Trittschall	$L_{n,w}$ [dB]	44	44	39	37	35
Wärme	U [W/m²K]	0,40	0,39	0,33	0,28	0,28
Brand	R^*EI [min]	90	120	120	120	120
Stärke	[mm]	330	343	370	403	415
Ökologie	[kg CO ₂ Äq./m²]	-92	-90	-86	-84	-81

GD 02 S

Trenndecke / Zementestrich / schwere Schüttung
(lose od. Einleger)



Nr	mm	Material
1	160	KLH® - CLT
2	80	schwere Schüttung (lose oder Einleger)
3	30	Trittschalldämmung, $s' \leq 10 \text{ MN/m}^3$
4	60	Nassestrich

R*EI (Brandangriff von unten)	90 Minuten
-------------------------------	-------------------

U-Wert	0,40 W/(m ² K)
--------	----------------------------------

Rw	61 (-1;-4) dB
----	----------------------

Lnw	44 (-1) dB
-----	-------------------

Gesamtstärke	330 mm
--------------	---------------

Gewicht	318 kg/m ²
---------	------------------------------

Treibhauspotential	-92 kg CO ₂ Äq./m ²
--------------------	--

Primärenergie (n. erneuerbar)	94 kWh/m ²
-------------------------------	------------------------------

Link Ubakus	GD 02 S Ubakus
-------------	--------------------------------

Link Brandbemessung	KLH REI 90
---------------------	----------------------------

Brandschutz
R*EI
90

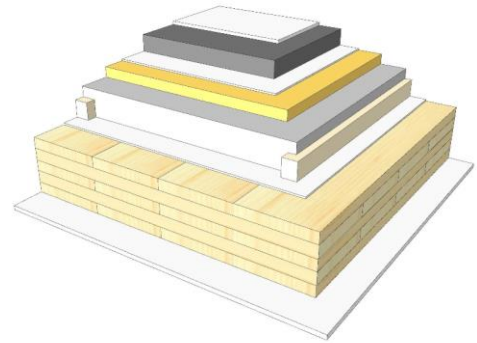
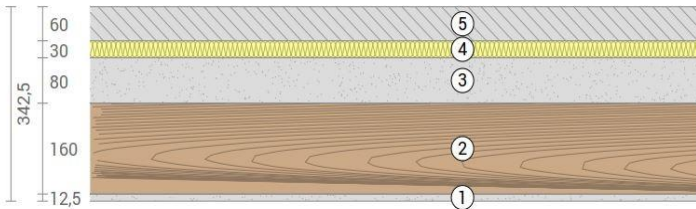
Wärmeschutz
W/(m²K)
0,40

Schallschutz
dB
61

Ökologie
kg CO₂ Äq./m²
-92

GD 02 G

Trenndecke / Zementestrich / schwere Schüttung
(lose od. Einleger) / Beplankt



Nr	mm	Material
1	12,5	GKF-Platte
2	160	KLH® - CLT
3	80	schwere Schüttung (lose oder Einleger)
4	30	Trittschalldämmung, $s' \leq 10 \text{ MN/m}^3$
5	60	Nassestrich

R*EI (Brandangriff von unten)	120 Minuten
-------------------------------	--------------------

U-Wert	0,39 W/(m²K)
--------	---------------------

Rw	62 (-1;-4) dB
----	----------------------

Lnw	44 (-1) dB
-----	-------------------

Gesamtstärke	343 mm
--------------	---------------

Gewicht	328 kg/m²
---------	------------------

Treibhauspotential	-90 kg CO ₂ Äq./m²
--------------------	--------------------------------------

Primärenergie (n. erneuerbar)	104 kWh/m²
-------------------------------	-------------------

Link Ubakus	GD 02 G Ubakus
-------------	--------------------------------

Link Brandbemessung	KLH REI 120
---------------------	-----------------------------

Brandschutz
R*EI
120

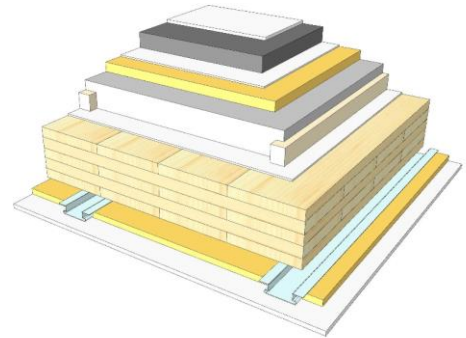
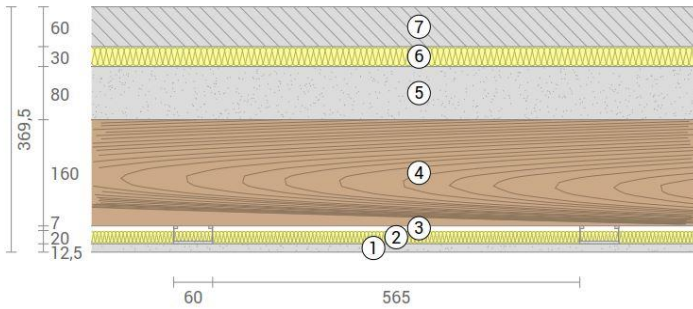
Wärmeschutz
W/(m²K)
0,39

Schallschutz
dB
62

Ökologie
kg CO₂ Äq./m²
-90

GD 02 FS

Trenndecke / Zementestrich / schwere Schüttung
(lose od. Einleger) / UD auf Federschiene



Nr	mm	Material
1	12,5	GKF-Platte
2	20	Mineralwolle
3	27	Federschiene
4	160	KLH® - CLT
5	80	schwere Schüttung (lose oder Einleger)
6	30	Trittschalldämmung, $s' \leq 10 \text{ MN/m}^3$
7	60	Nassestrich

R*EI (Brandangriff von unten)	120 Minuten
-------------------------------	--------------------

U-Wert	0,33 W/(m²K)
--------	---------------------

Rw	65 (-2;-7) dB
----	----------------------

Lnw	39 (2) dB
-----	------------------

Gesamtstärke	370 mm
--------------	---------------

Gewicht	330 kg/m²
---------	------------------

Treibhauspotential	-86 kg CO ₂ Äq./m²
--------------------	--------------------------------------

Primärenergie (n. erneuerbar)	116 kWh/m²
-------------------------------	-------------------

Link Ubakus	GD 02 FS Ubakus
-------------	---------------------------------

Link Brandbemessung	KLH REI 120
---------------------	-----------------------------

Brandschutz
R*EI
120

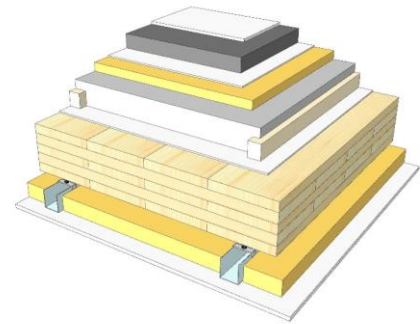
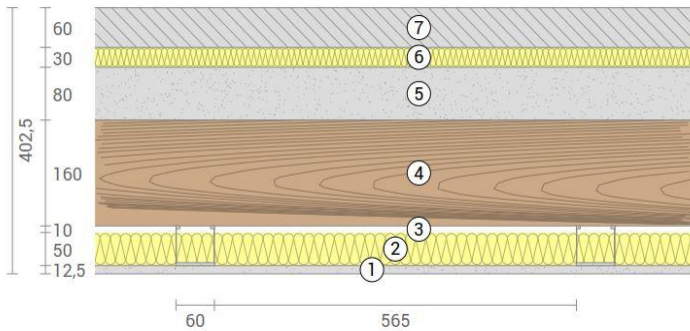
Wärmeschutz
W/(m²K)
0,33

Schallschutz
dB
65

Ökologie
kg CO₂ Äq./m²
-86

GD 02 UD

Trenndecke / Zementestrich / schwere Schüttung
(lose od. Einleger) / UD auf CD-Profil



Nr	mm	Material
1	12,5	GKF-Platte
2	50	Mineralwolle
3	60	CD-Profil
4	160	KLH® - CLT
5	80	schwere Schüttung (lose oder Einleger)
6	30	Trittschalldämmung, $s' \leq 10 \text{ MN/m}^3$
7	60	Nassestrich

R*EI (Brandangriff von unten)
120 Minuten

U-Wert
0,28 W/(m ² K)

Rw
68 (-2;-8) dB

Lnw
37 (1) dB

Gesamtstärke
403 mm

Gewicht
331 kg/m ²

Treibhauspotential
-84 kg CO ₂ Äq./m ²

Primärenergie (n. erneuerbar)
124 kWh/m ²

Link Ubakus
GD 02 UD Ubakus

Link Brandbemessung
KLH REI 120

Brandschutz
R*EI
120

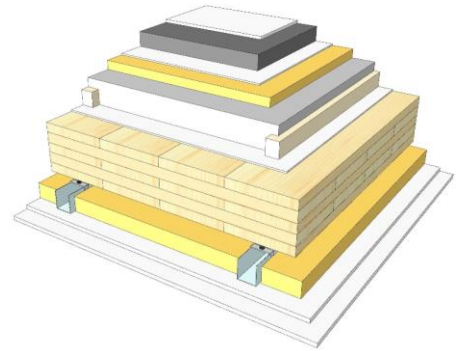
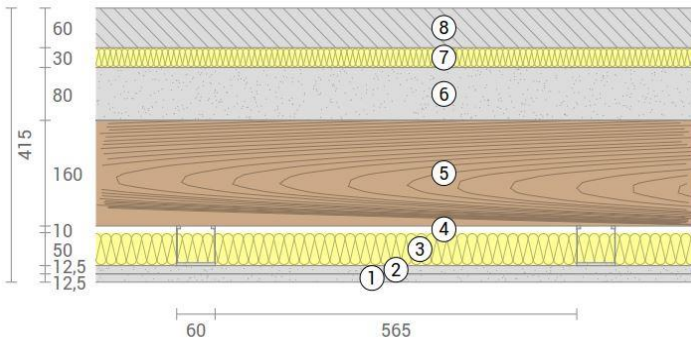
Wärmeschutz
W/(m²K)
0,28

Schallschutz
dB
68

Ökologie
kg CO₂ Äq./m²
-84

GD 02 UD2

Trenndecke / Zementestrich / schwere Schüttung
(lose od. Einleger) / UD auf CD-Profil, elast. Befestigung



Nr	mm	Material
1	12,5	GKF-Platte
2	12,5	GKF-Platte
3	50	Mineralwolle
4	60	CD-Profil elast. Befestigung
5	160	KLH® - CLT
6	80	schwere Schüttung (lose oder Einleger)
7	30	Trittschalldämmung, $s' \leq 10 \text{ MN/m}^3$
8	60	Nassestrich

R*EI (Brandangriff von unten)
120 Minuten

U-Wert
0,28 W/(m²K)

Rw
73 (-1;-4) dB

Lnw
35 (4) dB

Gesamtstärke
415 mm

Gewicht
341 kg/m²

Treibhauspotential
-81 kg CO₂ Äq./m²

Primärenergie (n. erneuerbar)
134 kWh/m²

Link Ubakus
[GD 02 UD2 Ubakus](#)

Link Brandbemessung
[KLH REI 120](#)

Brandschutz
R*EI
120

Wärmeschutz
W/(m²K)
0,28

Schallschutz
dB
73

Ökologie
kg CO₂ Äq./m²
-81