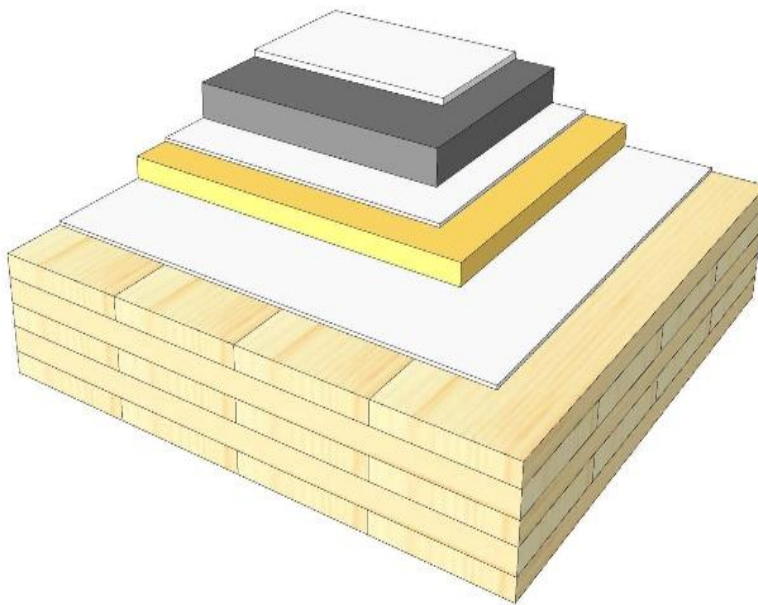
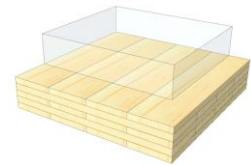


GD 01

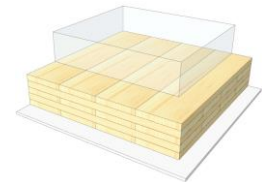
Nassestrich / ohne od. leichte Schüttung



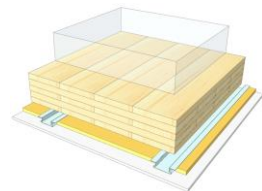
KLH® Sicht



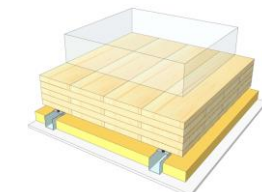
+ G



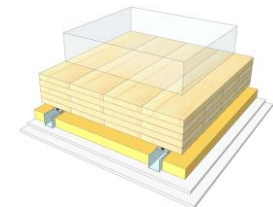
+ FS



+ UD



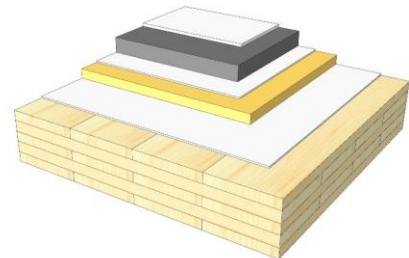
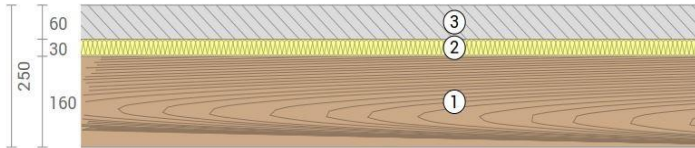
+ UD / 2*G



		KLH® Sicht	+ G	+ FS	+ UD	+ UD / 2*G
Luftschall	R_w [dB]	55	56	58	60	72
Trittschall	$L_{n,w}$ [dB]	60	60	54	50	45
Wärme	U [W/m²K]	0,41	0,40	0,33	0,29	0,28
Brand	R^*EI [min]	90	120	120	120	120
Stärke	[mm]	250	263	290	323	335
Ökologie	[kg CO ₂ Äq./m²]	-95	-92	-89	-86	-84

GD 01 S

Trenndecke / Zementestrich / ohne od. leichte Schüttung



Nr	mm	Material
1	160	KLH® - CLT Ohne, oder leichte Schüttung
2	30	Trittschalldämmung, $s' \leq 10 \text{ MN/m}^3$
3	60	Nassestrich

R*EI (Brandangriff von unten)	90 Minuten
-------------------------------	-------------------

U-Wert	0,41 W/(m²K)
--------	---------------------

Rw	55 (-1;-5) dB
----	----------------------

Lnw	60 (0) dB
-----	------------------

Gesamtstärke	250 mm
--------------	---------------

Gewicht	198 kg/m²
---------	------------------

Treibhauspotential	-95 kg CO ₂ Äq./m²
--------------------	--------------------------------------

Primärenergie (n. erneuerbar)	84 kWh/m²
-------------------------------	------------------

Link Ubakus	GD 01 S Ubakus
-------------	--------------------------------

Link Brandbemessung	KLH REI 90
---------------------	----------------------------

Brandschutz
R*EI
90

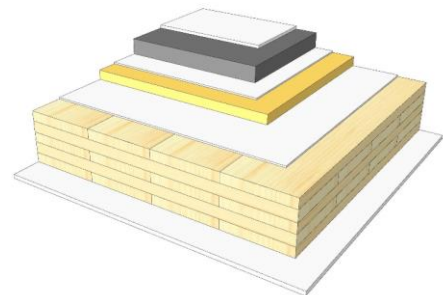
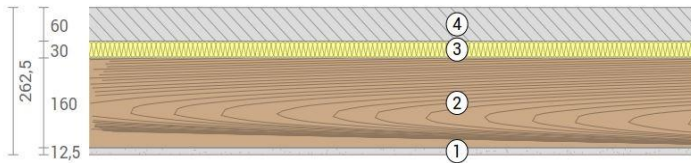
Wärmeschutz
W/(m²K)
0,41

Schallschutz
dB
55

Ökologie
kg CO₂ Äq./m²
-95

GD 01 G

Trenndecke / Zementestrich / ohne od. leichte Schüttung
Beplankt



Nr	mm	Material
1	12,5	GKF-Platte
2	160	KLH® - CLT Ohne, oder leichte Schüttung
3	30	Trittschalldämmung, $s' \leq 10 \text{ MN/m}^3$
4	60	Nassestrich

R*EI (Brandangriff von unten)
120 Minuten

U-Wert
0,40 W/(m²K)

Rw
56 (-1;-5) dB

Lnw
60 (0) dB

Gesamtstärke
263 mm

Gewicht
208 kg/m²

Treibhauspotential
-92 kg CO ₂ Äq./m²

Primärenergie (n. erneuerbar)
94 kWh/m²

Link Ubakus
GD 01 G Ubakus

Link Brandbemessung
KLH REI 120

Brandschutz
R*EI
120

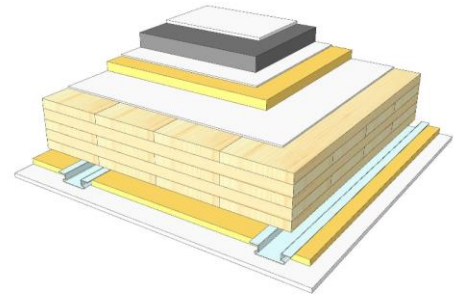
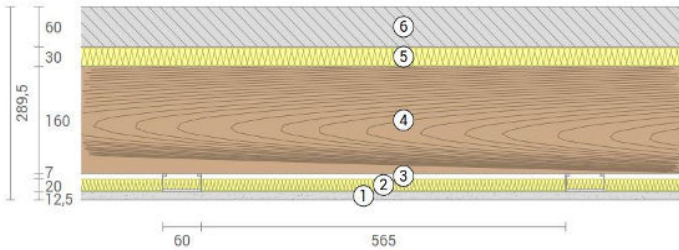
Wärmeschutz
W/(m²K)
0,40

Schallschutz
dB
56

Ökologie
kg CO₂ Äq./m²
-92

GD 01 FS

Trenndecke / Zementestrich / ohne od. leichte Schüttung
UD auf Federschiene



Nr	mm	Material
1	12,5	GKF-Platte
2	20	Mineralwolle
3	27	Federschiene
4	160	KLH® - CLT Ohne, oder leichte Schüttung
5	30	Trittschalldämmung, $s' \leq 10 \text{ MN/m}^3$
6	60	Nassestrich

R*EI (Brandangriff von unten)
120 Minuten

U-Wert
0,33 W/(m²K)

Rw
58 (-1;-5) dB

Lnw
54 (2) dB

Gesamtstärke
290 mm

Gewicht
210 kg/m²

Treibhauspotential
-89 kg CO ₂ Äq./m²

Primärenergie (n. erneuerbar)
106 kWh/m²

Link Ubakus
GD 01 FS Ubakus

Link Brandbemessung
KLH REI 120

Brandschutz
R*EI
120

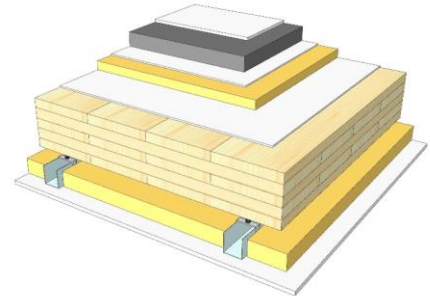
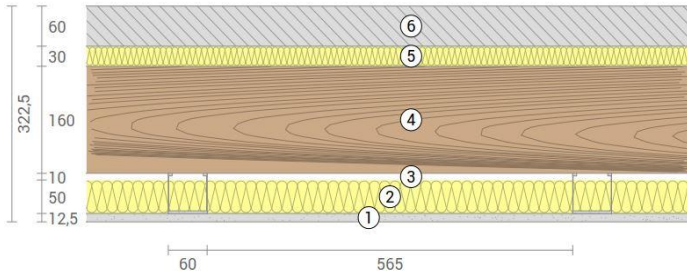
Wärmeschutz
W/(m²K)
0,33

Schallschutz
dB
58

Ökologie
kg CO₂ Äq./m²
-89

GD 01 UD

Trenndecke / Zementestrich / ohne od. leichte Schüttung
UD auf CD-Profil



Nr	mm	Material
1	12,5	GKF-Platte
2	50	Mineralwolle
3	60	CD-Profil
4	160	KLH® - CLT Ohne, oder leichte Schüttung
5	30	Trittschalldämmung, $s' \leq 10 \text{ MN/m}^3$
6	60	Nassestrich

R*EI (Brandangriff von unten)
120 Minuten

U-Wert
0,29 W/(m²K)

Rw
60 (-1;-6) dB

Lnw
50 (1) dB

Gesamtstärke
323 mm

Gewicht
211 kg/m²

Treibhauspotential
-86 kg CO ₂ Äq./m²

Primärenergie (n. erneuerbar)
114 kWh/m²

Link Ubakus
GD 01 UD Ubakus

Link Brandbemessung
KLH REI 120

Brandschutz
R*EI
120

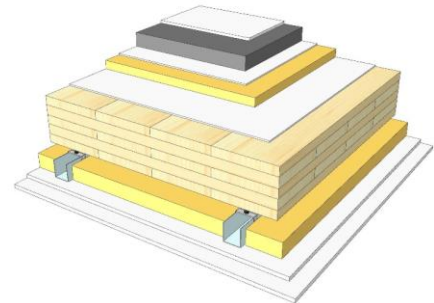
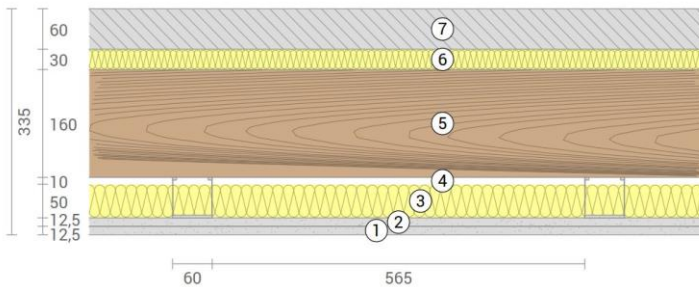
Wärmeschutz
W/(m²K)
0,29

Schallschutz
dB
60

Ökologie
kg CO₂ Äq./m²
-86

GD 01 UD2

Trenndecke / Zementestrich / ohne od. leichte Schüttung
UD auf CD-Profil, elast. Befestigung



Nr	mm	Material
1	12,5	GKF-Platte
2	12,5	GKF-Platte
3	50	Mineralwolle
4	60	CD-Profil elast. Befestigung
5	160	KLH@ - CLT Ohne, oder leichte Schüttung
6	30	Trittschalldämmung, $s' \leq 10 \text{ MN/m}^3$
7	60	Nassestrich

R*EI (Brandangriff von unten)
120 Minuten

U-Wert
0,28 W/(m ² K)

Rw
72 (-1;-4) dB

Lnw
45 (2) dB

Gesamtstärke
335 mm

Gewicht
221 kg/m ²

Treibhauspotential
-84 kg CO ₂ Äq./m ²

Primärenergie (n. erneuerbar)
124 kWh/m ²

Link Ubakus
GD 01 UD2 Ubakus

Link Brandbemessung
KLH REI 120

Brandschutz
R*EI
120

Wärmeschutz
W/(m²K)
0,28

Schallschutz
dB
72

Ökologie
kg CO₂ Äq./m²
-84