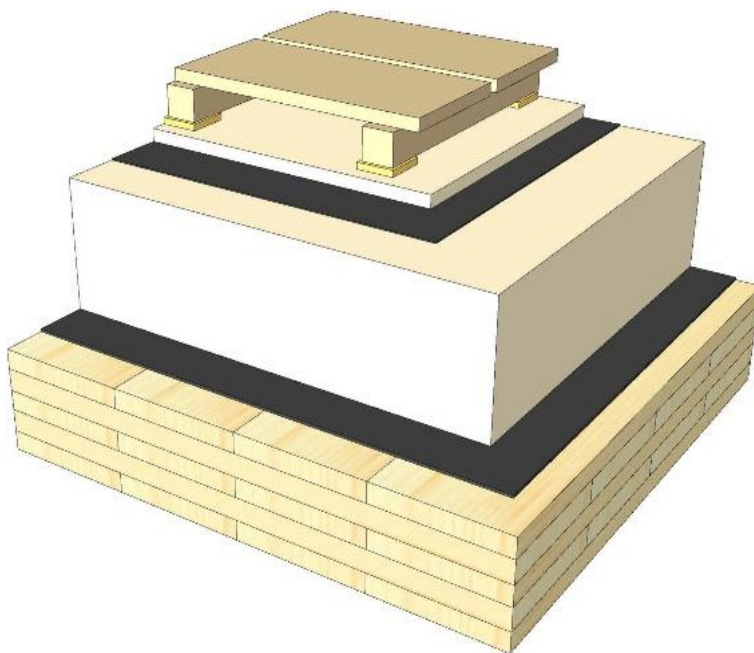
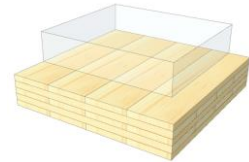


DA 07

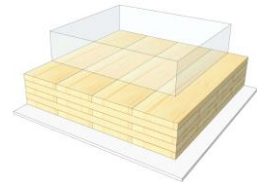
Flachdach / Holzterrasse



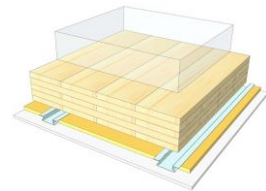
KLH® Sicht



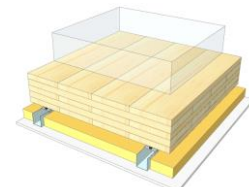
+ G



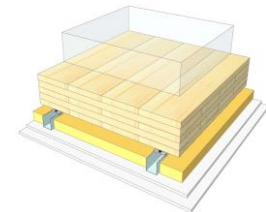
+ FS



+ UD



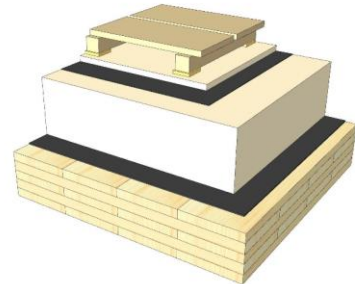
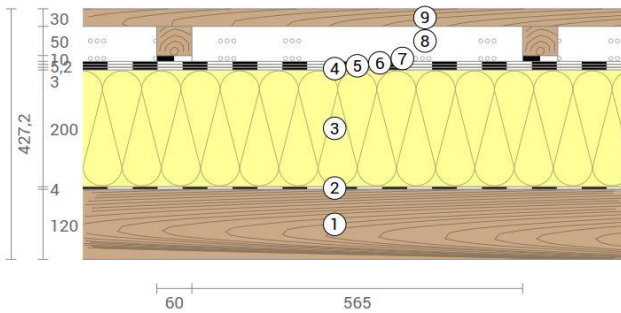
+ UD / 2*G



		KLH® Sicht	+ G	+ FS	+ UD	+ UD / 2*G
Luftschall	R_w [dB]	38	39	46	51	58
Trittschall	$L_{n,w}$ [dB]	62	62	57	52	46
Wärme	U [W/m²K]	0,14	0,14	0,13	0,12	0,12
Brand	R^*EI [min]	60	90	90	90	90
Stärke	[mm]	427	440	467	500	512
Ökologie	[kg CO ₂ Äq./m²]	-78	-75	-72	-69	-67

DA 07 S

Dachterrasse / EPS / Holzterrasse



Nr	mm	Material
1	120	KLH® - CLT
2	4	Dampfsperre
3	200	Dachdämmplatte, EPS
4	3	Dachabdichtung, 1 Lage
5	5	Dachabdichtung, 2 Lage
6	5	Trennschicht
7	10	Elastische Lagerung
8	50	Holzunterkonstruktion
9	30	Holzdielen

R*EI (Brandangriff von unten)
60 Minuten

U-Wert
0,14 W/(m²K)

Rw
38 (-1;-5) dB

Lnw
62 (-1) dB

Gesamtstärke
427 mm

Gewicht
97 kg/m²

Treibhauspotential
-78 kg CO ₂ Äq./m²

Primärenergie (n. erneuerbar)
336 kWh/m²

Link Ubakus
DA 07 S Ubakus

Link Brandbemessung
KLH REI 60

Brandschutz
R*EI
60

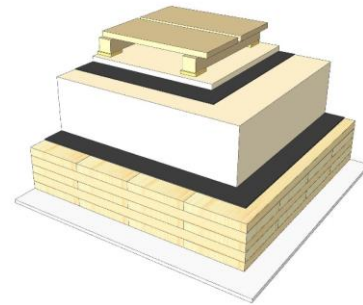
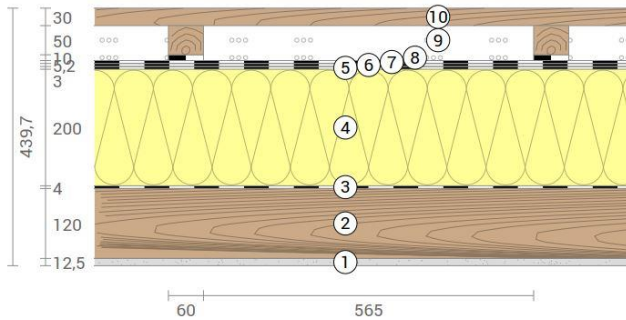
Wärmeschutz
W/(m²K)
0,14

Schallschutz
dB
38

Ökologie
kg CO₂ Äq./m²
-78

DA 07 G

Dachterrasse / EPS / Holzterrasse Beplankt



Nr	mm	Material
1	12,5	GKF-Platte
2	120	KLH® - CLT
3	4	Dampfsperre
4	200	Dachdämmplatte, EPS
5	3	Dachabdichtung, 1 Lage
6	5	Dachabdichtung, 2 Lage
7	5	Trennschicht
8	10	Elastische Lagerung
9	50	Holzunterkonstruktion
10	30	Holzdielen

R*EI (Brandangriff von unten)
60 Minuten

U-Wert
0,14 W/(m²K)

Rw
39 (-1;-5) dB

Lnw
62 (-1) dB

Gesamtstärke
440 mm

Gewicht
107 kg/m²

Treibhauspotential
-75 kg CO ₂ Äq./m²

Primärenergie (n. erneuerbar)
346 kWh/m²

Link Ubakus
DA 07 G Ubakus

Link Brandbemessung
KLH REI 60

Brandschutz
R*EI
60

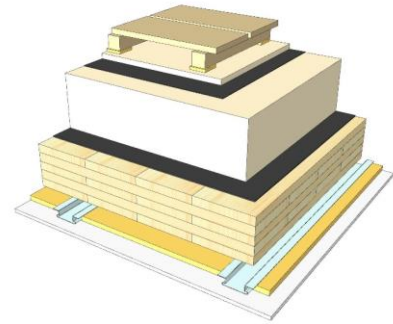
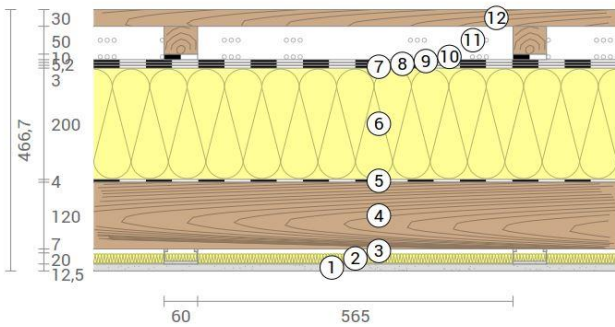
Wärmeschutz
W/(m²K)
0,14

Schallschutz
dB
39

Ökologie
kg CO₂ Äq./m²
-75

DA 07 FS

Dachterrasse / EPS / Holzterrasse UD auf Federschiene



Nr	mm	Material
1	12,5	GKF-Platte
2	20	Mineralwolle
3	27	Federschiene
4	120	KLH® - CLT
5	4	Dampfsperre
6	200	Dachdämmplatte, EPS
7	3	Dachabdichtung, 1 Lage
8	5	Dachabdichtung, 2 Lage
9	5	Trennschicht
10	10	Elastische Lagerung
11	50	Holzunterkonstruktion
12	30	Holzdielen

R*EI (Brandangriff von unten)	60 Minuten
-------------------------------	-------------------

U-Wert	0,13 W/(m²K)
--------	---------------------

Rw	46 (-1;-7) dB
----	----------------------

Lnw	57 (0) dB
-----	------------------

Gesamtstärke	467 mm
--------------	---------------

Gewicht	108 kg/m²
---------	------------------

Treibhauspotential	-72 kg CO ₂ Äq./m²
--------------------	--------------------------------------

Primärenergie (n. erneuerbar)	358 kWh/m²
-------------------------------	-------------------

Link Ubakus	DA 07 FS Ubakus
-------------	---------------------------------

Link Brandbemessung	KLH REI 60
---------------------	----------------------------

Brandschutz
R*EI
60

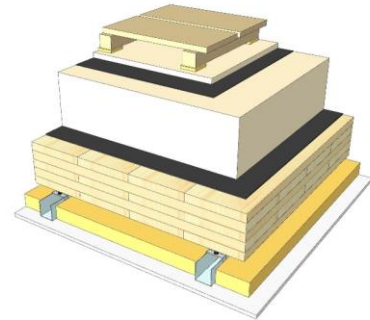
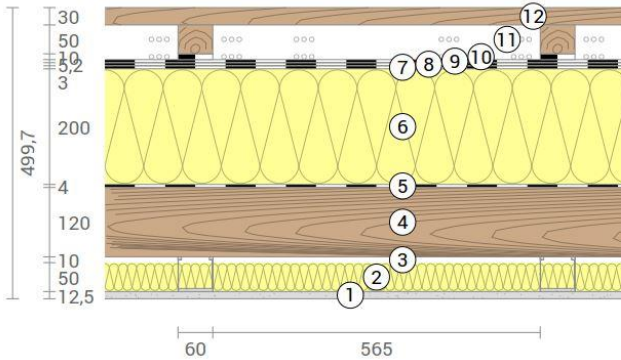
Wärmeschutz
W/(m²K)
0,13

Schallschutz
dB
46

Ökologie
kg CO₂ Äq./m²
-72

DA 07 UD

Dachterrasse / EPS / Holzterrasse UD auf CD-Profil



Nr	mm	Material
1	15	GKF-Platte
2	50	Mineralwolle
3	60	CD-Profil
4	120	KLH® - CLT
5	4	Dampfsperre
6	200	Dachdämmplatte, EPS
7	3	Dachabdichtung, 1 Lage
8	5	Dachabdichtung, 2 Lage
9	5	Trennschicht
10	10	Elastische Lagerung
11	50	Holzunterkonstruktion
12	30	Holzdielen

R*EI (Brandangriff von unten)	60 Minuten
-------------------------------	-------------------

U-Wert	0,12 W/(m²K)
--------	---------------------

Rw	51 (0;6) dB
----	--------------------

Lnw	52 (1) dB
-----	------------------

Gesamtstärke	500 mm
--------------	---------------

Gewicht	109 kg/m²
---------	------------------

Treibhauspotential	-69 kg CO ₂ Äq./m²
--------------------	--------------------------------------

Primärenergie (n. erneuerbar)	366 kWh/m²
-------------------------------	-------------------

Link Ubakus	DA 07 UD Ubakus
-------------	---------------------------------

Link Brandbemessung	KLH REI 60
---------------------	----------------------------

Brandschutz
R*EI
60

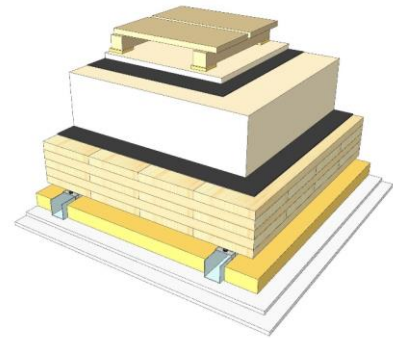
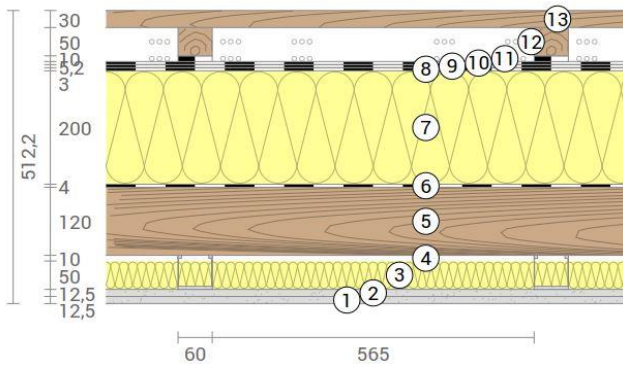
Wärmeschutz
W/(m²K)
0,12

Schallschutz
dB
51

Ökologie
kg CO₂ Äq./m²
-69

DA 07 UD2

Dachterrasse / EPS / Holzterrasse
UD auf CD-Profil, elast. Befestigung



Nr	mm	Material
1	12,5	GKF-Platte
2	12,5	GKF-Platte
3	50	Mineralwolle
4	60	CD-Profil elast. Befestigung
5	120	KLH® - CLT
6	4	Dampfsperre
7	200	Dachdämmplatte, EPS
8	3	Dachabdichtung, 1 Lage
9	5	Dachabdichtung, 2 Lage
10	5	Trennschicht
11	10	Elastische Lagerung
12	50	Holzunterkonstruktion
13	30	Holzdielen

R*EI (Brandangriff von unten)	90 Minuten
-------------------------------	-------------------

U-Wert	0,12 W/(m²K)
--------	---------------------

Rw	58 (-4;-9) dB
----	----------------------

Lnw	46 (2) dB
-----	------------------

Gesamtstärke	512 mm
Gewicht	119 kg/m²

Treibhauspotential	-67 kg CO ₂ Äq./m²
Primärenergie (n. erneuerbar)	376 kWh/m²

Link Ubakus	DA 07 UD2 Ubakus
-------------	----------------------------------

Link Brandbemessung	KLH REI 90
---------------------	----------------------------

Brandschutz
R*EI
90

Wärmeschutz
W/(m²K)
0,12

Schallschutz
dB
58

Ökologie
kg CO₂ Äq./m²
-67