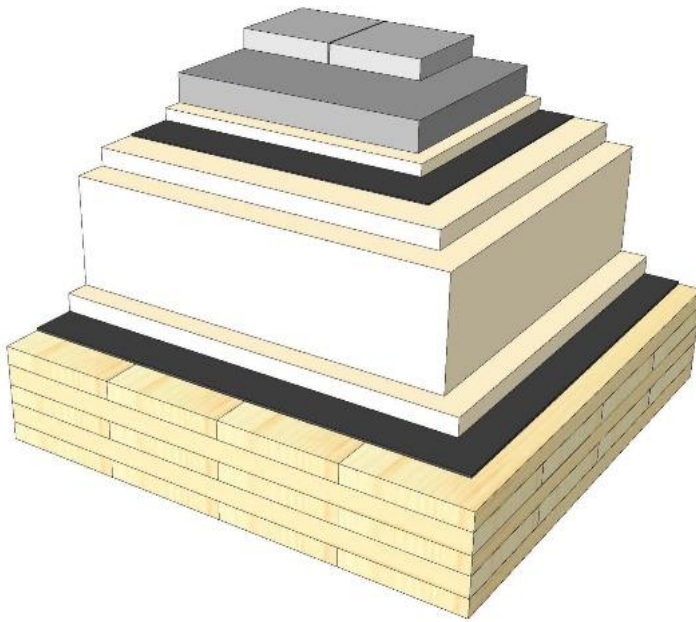
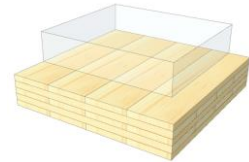


# DA 06

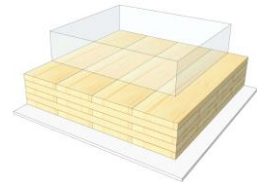
## Flachdach / Gehwegplatten



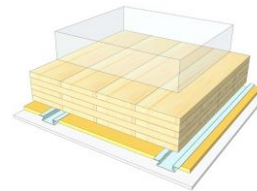
KLH® Sicht



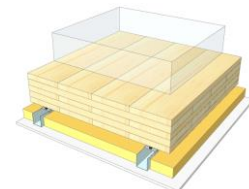
+ G



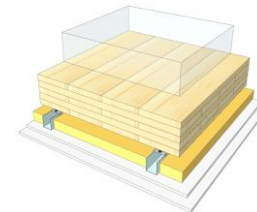
+ FS



+ UD



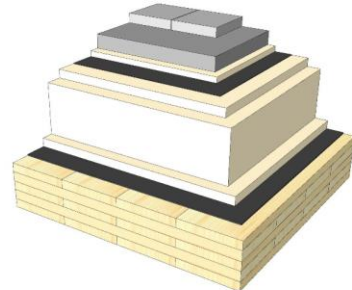
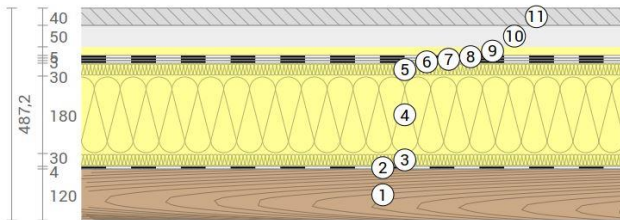
+ UD / 2\*G



		KLH® Sicht	+ G	+ FS	+ UD	+ UD / 2*G
<b>Luftschall</b>	$R_w$ [dB]	55	56	58	60	70
<b>Trittschall</b>	$L_{n,w}$ [dB]	49	49	45	42	33
<b>Wärme</b>	$U$ [W/m <sup>2</sup> K]	0,12	0,12	0,11	0,10	0,10
<b>Brand</b>	$R^*EI$ [min]	60	60	60	60	90
<b>Stärke</b>	[mm]	487	500	527	560	572
<b>Ökologie</b>	[kg CO <sub>2</sub> Äq./m <sup>2</sup> ]	-49	-47	-43	-41	-38

# DA 06 S

## Dachterrasse / EPS / Gehwegplatten



Nr	mm	Material
1	120	KLH® - CLT
2	4	Dampfsperre
3	30	Trittschalldämmplatte, EPS
4	180	Dachdämmplatte, EPS
5	30	Trittschalldämmplatte, EPS
6	3	Dachabdichtung, 1 Lage
7	5	Dachabdichtung, 2 Lage
8	5	Trennschicht
9	20	Trennlage, XPS
10	50	schwere Schüttung
11	40	Betonplatten

R*EI (Brandangriff von unten)	<b>60</b> Minuten
-------------------------------	-------------------

U-Wert	<b>0,12</b> W/(m²K)
--------	---------------------

Rw	<b>55</b> (-2;-6) dB
----	----------------------

Lnw	<b>49</b> (-2) dB
-----	-------------------

Gesamtstärke	<b>487</b> mm
Gewicht	<b>279</b> kg/m²

Treibhauspotential	<b>-49</b> kg CO <sub>2</sub> Äq./m²
Primärenergie (n. erneuerbar)	<b>358</b> kWh/m²

Link Ubakus	<a href="#">DA 06 S Ubakus</a>
-------------	--------------------------------

Link Brandbemessung	<a href="#">KLH REI 60</a>
---------------------	----------------------------

**Brandschutz**  
R\*EI  
**60**

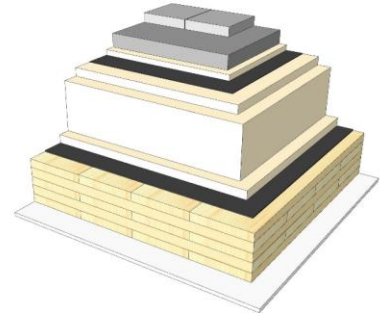
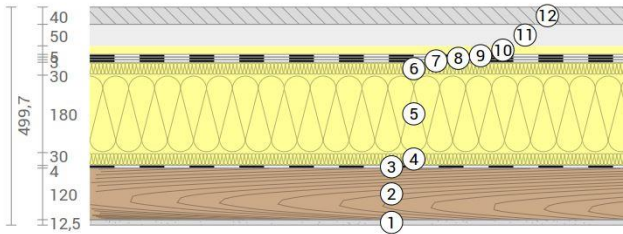
**Wärmeschutz**  
W/(m²K)  
**0,12**

**Schallschutz**  
dB  
**55**

**Ökologie**  
kg CO<sub>2</sub> Äq./m²  
**-49**

# DA 06 G

## Dachterrasse / EPS / Gehwegplatten Beplankt



Nr	mm	Material
1	12,5	GKF-Platte
2	120	KLH® - CLT
3	4	Dampfsperre
4	30	Trittschalldämmplatte, EPS
5	180	Dachdämmplatte, EPS
6	30	Trittschalldämmplatte, EPS
7	3	Dachabdichtung, 1 Lage
8	5	Dachabdichtung, 2 Lage
9	5	Trennschicht
10	20	Trennlage, XPS
11	50	schwere Schüttung
12	40	Betonplatten

R*EI (Brandangriff von unten)	<b>60</b> Minuten
-------------------------------	-------------------

U-Wert	<b>0,12</b> W/(m²K)
--------	---------------------

Rw	<b>56</b> (-2;-6) dB
----	----------------------

Lnw	<b>49</b> (-2) dB
-----	-------------------

Gesamtstärke	<b>500</b> mm
--------------	---------------

Gewicht	<b>289</b> kg/m²
---------	------------------

Treibhauspotential	<b>-47</b> kg CO <sub>2</sub> Äq./m²
--------------------	--------------------------------------

Primärenergie (n. erneuerbar)	<b>369</b> kWh/m²
-------------------------------	-------------------

Link Ubakus	<a href="#">DA 06 G Ubakus</a>
-------------	--------------------------------

Link Brandbemessung	<a href="#">KLH REI 60</a>
---------------------	----------------------------

**Brandschutz**  
R\*EI  
**60**

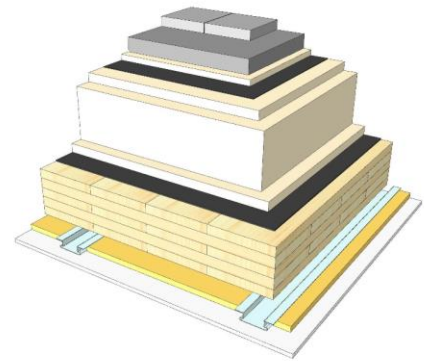
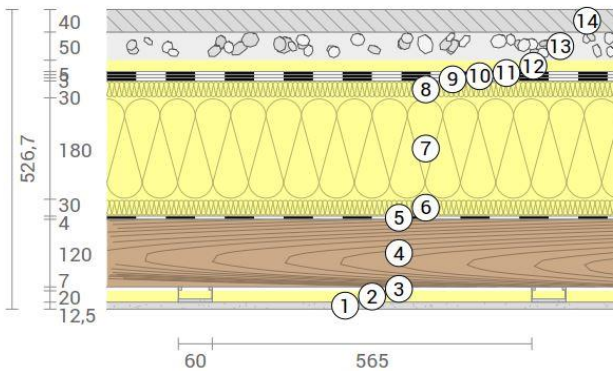
**Wärmeschutz**  
W/(m²K)  
**0,12**

**Schallschutz**  
dB  
**56**

**Ökologie**  
kg CO<sub>2</sub> Äq./m²  
**-47**

# DA 06 FS

## Dachterrasse / EPS / Gehwegplatten UD auf Federschiene



Nr	mm	Material
1	12,5	GKF-Platte
2	20	Mineralwolle
3	27	Federschiene
4	120	KLH® - CLT
5	4	Dampfsperre
6	30	Trittschalldämmplatte, EPS
7	180	Dachdämmplatte, EPS
8	30	Trittschalldämmplatte, EPS
9	3	Dachabdichtung, 1 Lage
10	5	Dachabdichtung, 2 Lage
11	5	Trennschicht
12	20	Trennlage, XPS
13	50	schwere Schüttung
14	40	Betonplatten

<b>Gesamtstärke</b>	<b>527</b> mm
<b>Gewicht</b>	<b>290</b> kg/m <sup>2</sup>

Link Ubakus  
[DA 06 FS Ubakus](#)

<b>R*EI</b> (Brandangriff von unten)	<b>60</b> Minuten
--------------------------------------	-------------------

<b>U-Wert</b>	<b>0,11</b> W/(m <sup>2</sup> K)
---------------	----------------------------------

<b>Rw</b>	<b>58</b> (-2;-6) dB
-----------	----------------------

<b>Lnw</b>	<b>45</b> (-1) dB
------------	-------------------

<b>Treibhauspotential</b>	<b>-43</b> kg CO <sub>2</sub> Äq./m <sup>2</sup>
<b>Primärenergie (n. erneuerbar)</b>	<b>380</b> kWh/m <sup>2</sup>

Link Brandbemessung  
[KLH REI 60](#)

**Brandschutz**  
R\*EI  
**60**

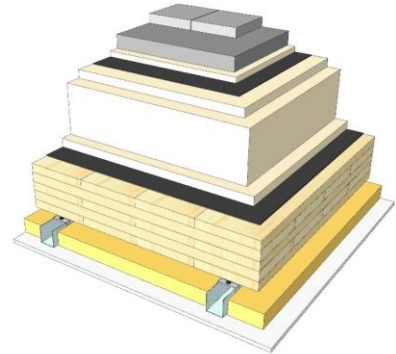
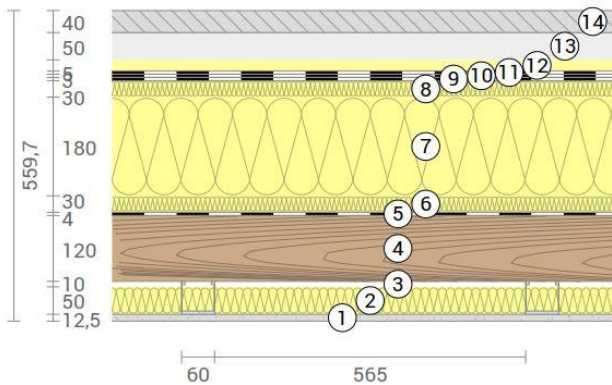
**Wärmeschutz**  
W/(m<sup>2</sup>K)  
**0,11**

**Schallschutz**  
dB  
**58**

**Ökologie**  
kg CO<sub>2</sub> Äq./m<sup>2</sup>  
**-43**

# DA 06 UD

Dachterrasse / EPS / Gehwegplatten  
UD auf CD-Profil



Nr	mm	Material
1	12,5	GKF-Platte
2	50	Mineralwolle
3	60	CD-Profil
4	120	KLH® - CLT
5	4	Dampfsperre
6	30	Trittschalldämmplatte, EPS
7	180	Dachdämmplatte, EPS
8	30	Trittschalldämmplatte, EPS
9	3	Dachabdichtung, 1 Lage
10	5	Dachabdichtung, 2 Lage
11	5	Trennschicht
12	20	Trennlage, XPS
13	50	schwere Schüttung
14	40	Betonplatten

<b>Gesamtstärke</b>	<b>560</b> mm
<b>Gewicht</b>	<b>291</b> kg/m <sup>2</sup>

Link Ubakus  
[DA 06 UD Ubakus](#)

<b>R*EI</b> (Brandangriff von unten)	<b>60</b> Minuten
--------------------------------------	-------------------

<b>U-Wert</b>	<b>0,10</b> W/(m <sup>2</sup> K)
---------------	----------------------------------

<b>Rw</b>	<b>60</b> (-2;-6) dB
-----------	----------------------

<b>Lnw</b>	<b>42</b> (1) dB
------------	------------------

<b>Treibhauspotential</b>	<b>-41</b> kg CO <sub>2</sub> Äq./m <sup>2</sup>
<b>Primärenergie (n. erneuerbar)</b>	<b>388</b> kWh/m <sup>2</sup>

Link Brandbemessung  
[KLH REI 60](#)

**Brandschutz**  
R\*EI  
**60**




**Wärmeschutz**  
W/(m<sup>2</sup>K)  
**0,10**



**Schallschutz**  
dB  
**60**

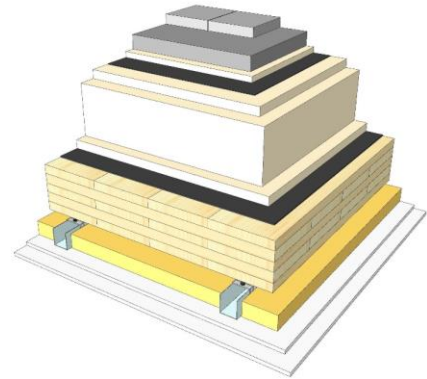
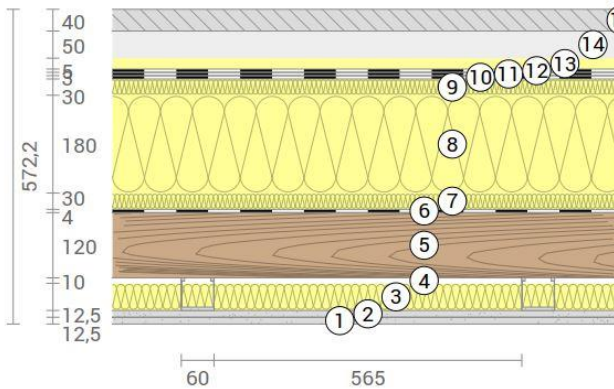


**Ökologie**  
kg CO<sub>2</sub> Äq./m<sup>2</sup>  
**-41**



# DA 06 UD2

Dachterrasse / EPS / Gehwegplatten  
UD auf CD-Profil, elast. Befestigung



Nr	mm	Material
1	12,5	GKF-Platte
2	12,5	GKF-Platte
3	50	Mineralwolle
4	60	CD-Profil elast. Befestigung
5	120	KLH® - CLT
6	4	Dampfsperre
7	30	Trittschalldämmplatte, EPS
8	180	Dachdämmplatte, EPS
9	30	Trittschalldämmplatte, EPS
10	3	Dachabdichtung, 1 Lage
11	5	Dachabdichtung, 2 Lage
12	5	Trennschicht
13	20	Trennlage, XPS
14	50	schwere Schüttung
15	40	Betonplatten
<b>Gesamtstärke</b>		
<b>572</b>	mm	
<b>Gewicht</b>		
<b>301</b>	kg/m <sup>2</sup>	

R*EI (Brandangriff von unten)	<b>90</b> Minuten
-------------------------------	-------------------

U-Wert	<b>0,10</b> W/(m <sup>2</sup> K)
--------	----------------------------------

Rw	<b>70</b> (-1;-6) dB
----	----------------------

Lnw	<b>39</b> (1) dB
-----	------------------

Treibhauspotential	<b>-38</b> kg CO <sub>2</sub> Äq./m <sup>2</sup>
--------------------	--

Primärenergie (n. erneuerbar)	<b>399</b> kWh/m <sup>2</sup>
-------------------------------	-------------------------------

Link Ubakus  
[DA 06 UD2 Ubakus](#)

Link Brandbemessung  
[KLH REI 90](#)

Brandschutz  
R\*EI  
**90**

Wärmeschutz  
W/(m<sup>2</sup>K)  
**0,10**

Schallschutz  
dB  
**70**

Ökologie  
kg CO<sub>2</sub> Äq./m<sup>2</sup>  
**-38**