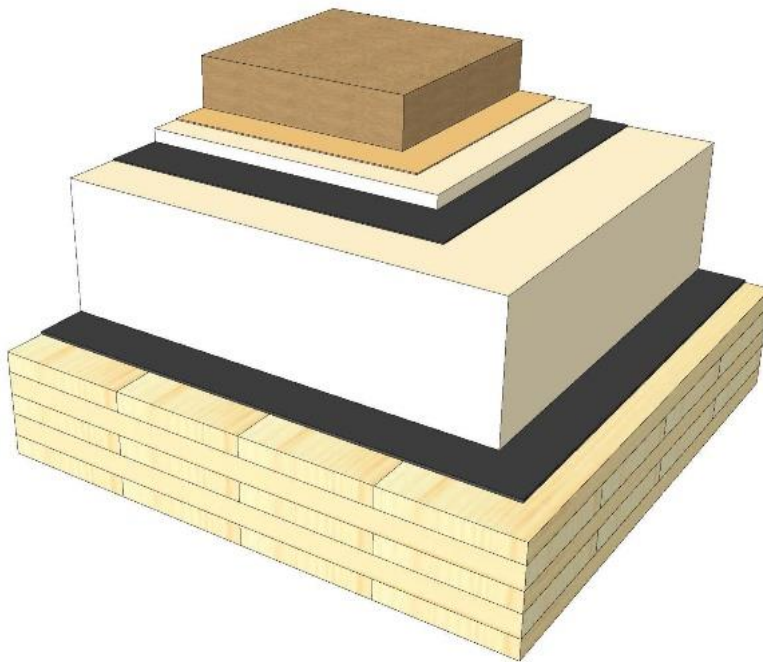
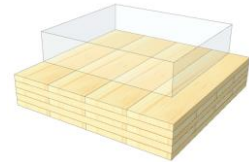


DA 05

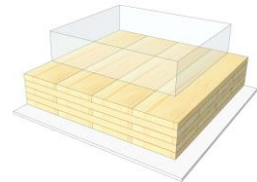
Flachdach / Begrünt



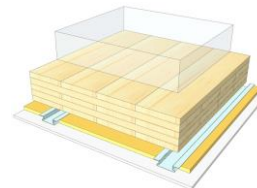
KLH® Sicht



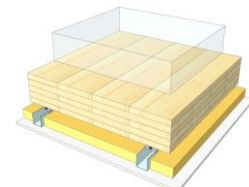
+ G



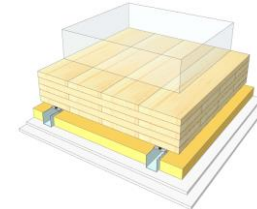
+ FS



+ UD



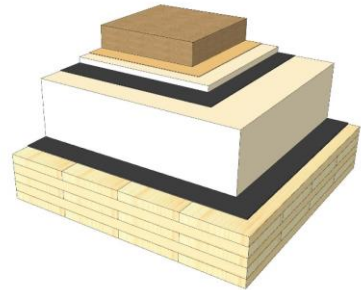
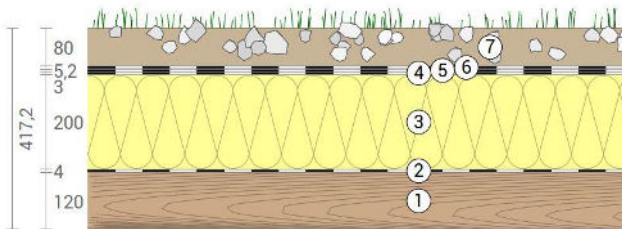
+ UD / 2*G



		KLH® Sicht	+ G	+ FS	+ UD	+ UD / 2*G
Luftschall	R_w [dB]	47	48	53	56	62
Trittschall	$L_{n,w}$ [dB]					
Wärme	U [W/m ² K]	0,14	0,14	0,13	0,12	0,12
Brand	R^*EI [min]	60	60	60	60	90
Stärke	[mm]	417	430	457	490	502
Ökologie	[kg CO ₂ Äq./m ²]	-53	-51	-47	-45	-43

DA 05 S

Flachdach / EPS / Begrünt



Nr	mm	Material
1	120	KLH® - CLT
2	4	Dampfsperre
3	200	Dachdämmplatte, EPS
4	3	Dachabdichtung, 1 Lage
5	5	Dachabdichtung, 2 Lage
6	5	Trennschicht
7	80	Begrünungssystem

R*EI (Brandangriff von unten)	60 Minuten
-------------------------------	-------------------

U-Wert	0,14 W/(m²K)
--------	---------------------

Rw	47 (-2;-7) dB
----	----------------------

Gesamtstärke	417 mm
Gewicht	220 kg/m²

Treibhauspotential	-53 kg CO ₂ Äq./m²
Primärenergie (n. erneuerbar)	329 kWh/m²

Link Ubakus	DA 05 S Ubakus
-------------	--------------------------------

Link Brandbemessung	KLH REI 60
---------------------	----------------------------

Brandschutz
R*EI
60

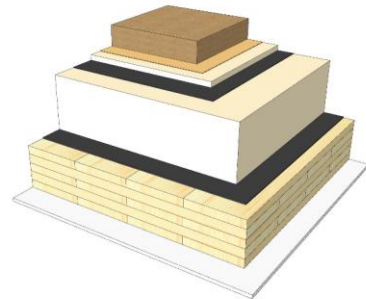
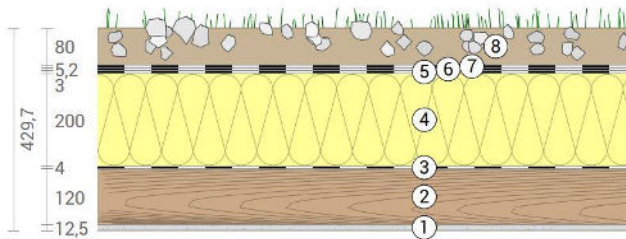
Wärmeschutz
W/(m²K)
0,14

Schallschutz
dB
47

Ökologie
kg CO₂ Äq./m²
-53

DA 05 G

Flachdach / EPS / Begrünt Beplankt



Nr	mm	Material
1	12,5	GKF-Platte
2	120	KLH® - CLT
3	4	Dampfsperre
4	200	Dachdämmplatte, EPS
5	3	Dachabdichtung, 1 Lage
6	5	Dachabdichtung, 2 Lage
7	5	Trennschicht
8	80	Begrünungssystem

R*EI (Brandangriff von unten)
60 Minuten

U-Wert
0,14 W/(m²K)

Rw
48 (-2;-7) dB

Gesamtstärke
430 mm
Gewicht
230 kg/m²

Treibhauspotential
-51 kg CO ₂ Äq./m²
Primärenergie (n. erneuerbar)
340 kWh/m²

Link Ubakus
DA 05 G Ubakus

Link Brandbemessung
KLH REI 60

Brandschutz
R*EI
60

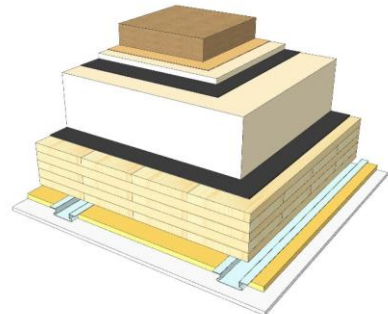
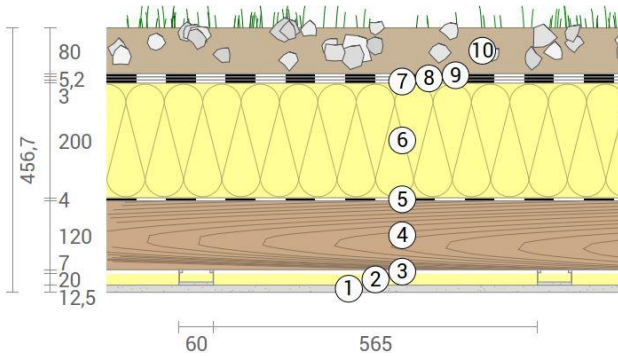
Wärmeschutz
W/(m²K)
0,14

Schallschutz
dB
48

Ökologie
kg CO₂ Äq./m²
-51

DA 05 FS

Flachdach / EPS / Begrünt
UD auf Federschiene



Nr	mm	Material
1	12,5	GKF-Platte
2	20	Mineralwolle
3	27	Federschiene
4	120	KLH® - CLT
5	4	Dampfsperre
6	200	Dachdämmplatte, EPS
7	3	Dachabdichtung, 1 Lage
8	5	Dachabdichtung, 2 Lage
9	5	Trennschicht
10	80	Begrünungssystem

R*EI (Brandangriff von unten)
60 Minuten

U-Wert
0,13 W/(m²K)

Rw
53 (-2;-7) dB

Gesamtstärke
457 mm
Gewicht
231 kg/m²

Treibhauspotential
-47 kg CO ₂ Äq./m²
Primärenergie (n. erneuerbar)
351 kWh/m²

Link Ubakus
[DA 05 FS Ubakus](#)

Link Brandbemessung
[KLH REI 60](#)

Brandschutz
R*EI
60

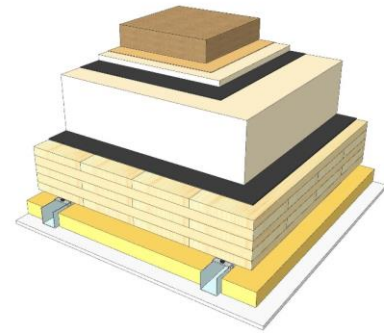
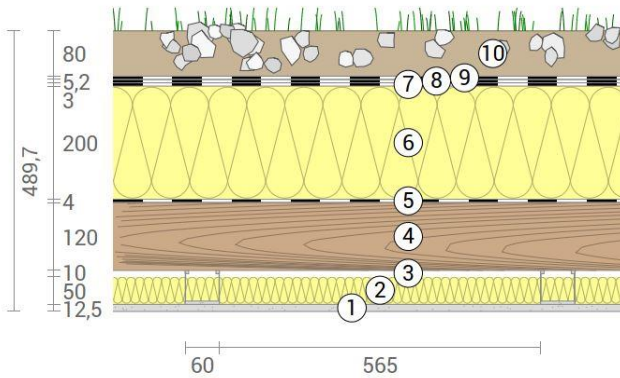
Wärmeschutz
W/(m²K)
0,13

Schallschutz
dB
53

Ökologie
kg CO₂ Äq./m²
-47

DA 05 UD

Flachdach / EPS / Begrünt
UD auf CD-Profil



Nr	mm	Material
1	12,5	GKF-Platte
2	50	Mineralwolle
3	60	CD-Profil
4	120	KLH® - CLT
5	4	Dampfsperre
6	200	Dachdämmplatte, EPS
7	3	Dachabdichtung, 1 Lage
8	5	Dachabdichtung, 2 Lage
9	5	Trennschicht
10	80	Begrünungssystem

R*EI (Brandangriff von unten)
60 Minuten

U-Wert
0,12 W/(m²K)

Rw
56 (-1;-5) dB

Gesamtstärke	490 mm
Gewicht	232 kg/m²

Treibhauspotential	-45 kg CO ₂ Äq./m²
Primärenergie (n. erneuerbar)	359 kWh/m²

Link Ubakus
[DA 05 UD Ubakus](#)

Link Brandbemessung
[KLH REI 60](#)

Brandschutz
R*EI
60

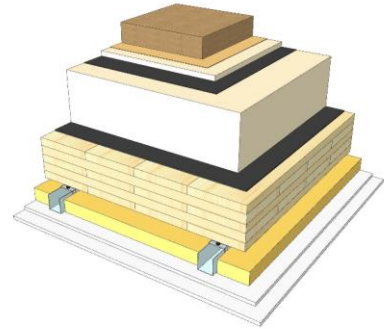
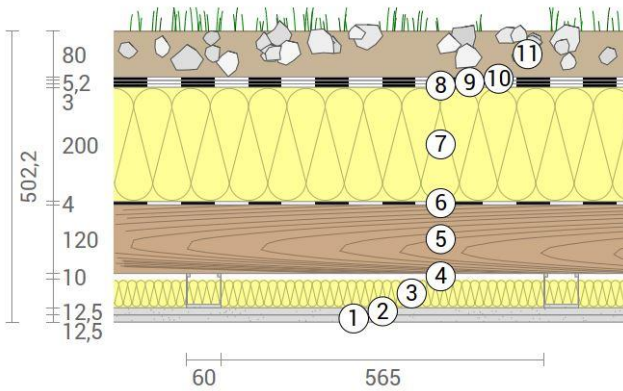
Wärmeschutz
W/(m²K)
0,12

Schallschutz
dB
56

Ökologie
kg CO₂ Äq./m²
-45

DA 05 UD2

Flachdach / EPS / Begrünt
UD auf CD-Profil, elast. Befestigung



Nr	mm	Material
1	12,5	GKF-Platte
2	12,5	GKF-Platte
3	50	Mineralwolle
4	60	CD-Profil elast. Befestigung
5	120	KLH® - CLT
6	4	Dampfsperre
7	200	Dachdämmplatte, EPS
8	3	Dachabdichtung, 1 Lage
9	5	Dachabdichtung, 2 Lage
10	5	Trennschicht
11	80	Begrünungssystem

R*EI (Brandangriff von unten)	90 Minuten
-------------------------------	-------------------

U-Wert	0,12 W/(m²K)
--------	---------------------

Rw	62 (-1;-7) dB
----	----------------------

Gesamtstärke	502 mm
Gewicht	242 kg/m²

Treibhauspotential	-43 kg CO ₂ Äq./m²
Primärenergie (n. erneuerbar)	370 kWh/m²

Link Ubakus
[DA 05 UD2 Ubakus](#)

Link Brandbemessung
[KLH REI 90](#)

Brandschutz
R*EI
90

Wärmeschutz
W/(m²K)
0,12

Schallschutz
dB
62

Ökologie
kg CO₂ Äq./m²
-43