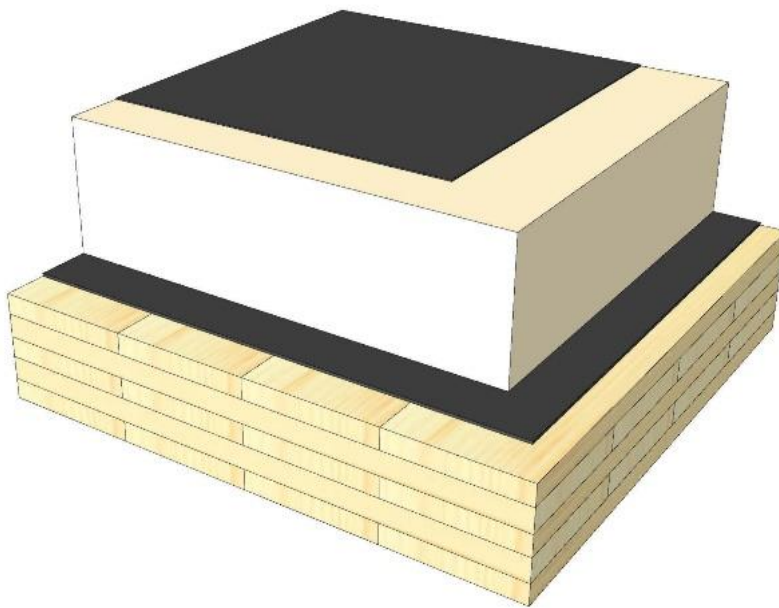
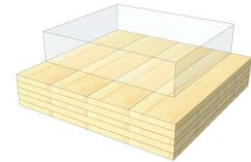


# DA 04

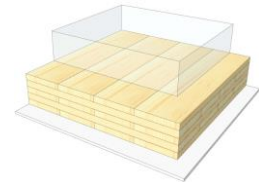
## Flachdach / EPS



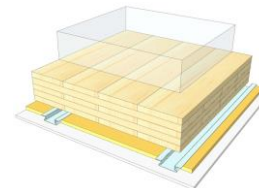
KLH® Sicht



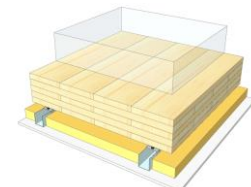
+ G



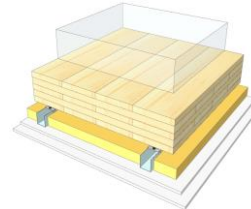
+ FS



+ UD



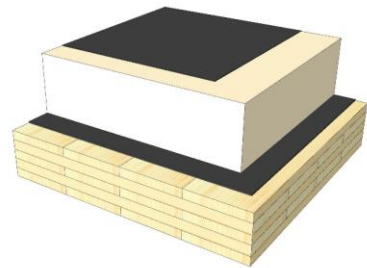
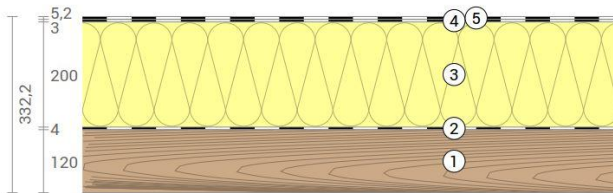
+ UD / 2\*G



		KLH® Sicht	+ G	+ FS	+ UD	+ UD / 2*G
<b>Luftschall</b>	$R_w$ [dB]	36	37	45	51	56
<b>Trittschall</b>	$L_{n,w}$ [dB]					
<b>Wärme</b>	$U$ [W/m <sup>2</sup> K]	0,14	0,14	0,13	0,13	0,12
<b>Brand</b>	$R^*EI$ [min]	60	60	60	60	90
<b>Stärke</b>	[mm]	332	345	372	405	417
<b>Ökologie</b>	[kg CO <sub>2</sub> Äq./m <sup>2</sup> ]	-53	-51	-47	-45	-43

# DA 04 S

## Flachdach / EPS



Nr	mm	Material
1	120	KLH® - CLT
2	4	Dampfsperre
3	200	Dachdämmplatte, EPS
4	3	Dachabdichtung, 1 Lage
5	5	Dachabdichtung, 2 Lage

R*EI (Brandangriff von unten)
<b>60</b> Minuten

U-Wert
<b>0,14</b> W/(m²K)

Rw
<b>36</b> (1;-3) dB

Gesamtstärke
<b>332</b> mm
Gewicht
<b>75</b> kg/m²

Treibhauspotential
<b>-53</b> kg CO <sub>2</sub> Äq./m²
Primärenergie (n. erneuerbar)
<b>329</b> kWh/m²

Link Ubakus
<a href="#">DA 04 S Ubakus</a>

Link Brandbemessung
<a href="#">KLH REI 60</a>

Brandschutz  
R\*EI  
**60**

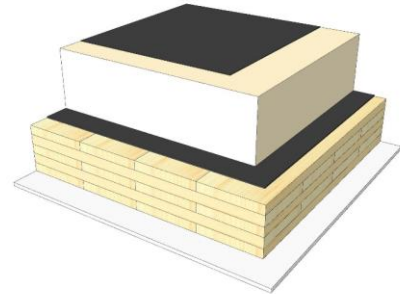
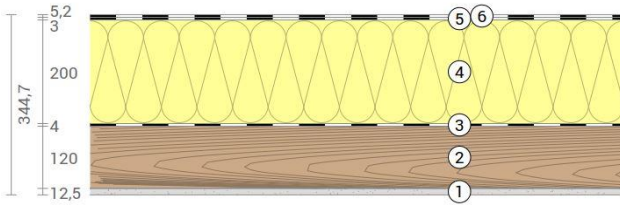
Wärmeschutz  
W/(m²K)  
**0,14**

Schallschutz  
dB  
**36**

Ökologie  
kg CO<sub>2</sub> Äq./m²  
**-53**

# DA 04 G

## Flachdach / EPS Beplankt



Nr	mm	Material
1	12,5	GKF-Platte
2	120	KLH® - CLT
3	4	Dampfsperre
4	200	Dachdämmplatte, EPS
5	3	Dachabdichtung, 1 Lage
6	5	Dachabdichtung, 2 Lage

R*EI (Brandangriff von unten)
<b>60</b> Minuten

U-Wert
<b>0,14</b> W/(m²K)

Rw
<b>37</b> (1;-3) dB

Gesamtstärke
<b>345</b> mm
Gewicht
<b>85</b> kg/m²

Treibhauspotential
<b>-51</b> kg CO <sub>2</sub> Äq./m²
Primärenergie (n. erneuerbar)
<b>340</b> kWh/m²

Link Ubakus
<a href="#">DA 04 G Ubakus</a>

Link Brandbemessung
<a href="#">KLH REI 60</a>

**Brandschutz**  
R\*EI  
**60**




**Wärmeschutz**  
W/(m²K)  
**0,14**



**Schallschutz**  
dB  
**37**

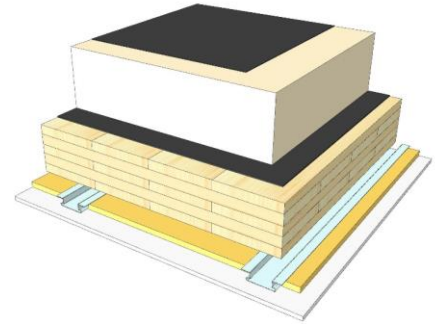
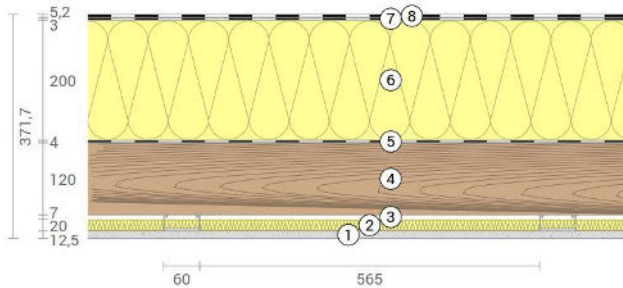


**Ökologie**  
kg CO<sub>2</sub> Äq./m²  
**-51**



# DA 04 FS

## Flachdach / EPS UD auf Federschiene



Nr	mm	Material
1	12,5	GKF-Platte
2	20	Mineralwolle
3	27	Federschiene
4	120	KLH® - CLT
5	4	Dampfsperre
6	200	Dachdämmplatte, EPS
7	3	Dachabdichtung, 1 Lage
8	5	Dachabdichtung, 2 Lage

R\*EI (Brandangriff von unten)  
**60** Minuten

U-Wert  
**0,13** W/(m²K)

Rw  
**45** (0;6) dB

Gesamtstärke	<b>372</b> mm
Gewicht	<b>86</b> kg/m²

Treibhauspotential	<b>-47</b> kg CO <sub>2</sub> Äq./m²
Primärenergie (n. erneuerbar)	<b>351</b> kWh/m²

Link Ubakus  
[DA 04 FS Ubakus](#)

Link Brandbemessung  
[KLH REI 60](#)

Brandschutz  
R\*EI  
**60**

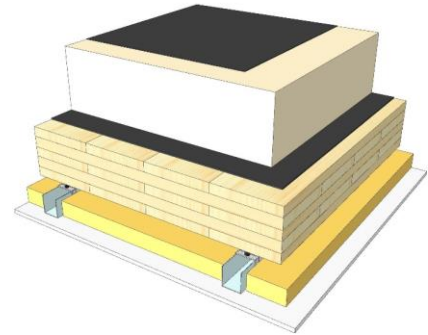
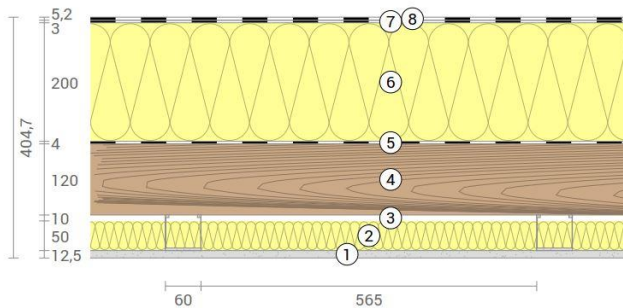
Wärmeschutz  
W/(m²K)  
**0,13**

Schallschutz  
dB  
**45**

Ökologie  
kg CO<sub>2</sub> Äq./m²  
**-47**

# DA 04 UD

Flachdach / EPS  
UD auf CD-Profil



Nr	mm	Material
1	15	GKF-Platte
2	50	Mineralwolle
3	60	CD-Profil
4	120	KLH® - CLT
5	4	Dampfsperre
6	200	Dachdämmplatte, EPS
7	3	Dachabdichtung, 1 Lage
8	5	Dachabdichtung, 2 Lage

R*EI (Brandangriff von unten)
<b>60</b> Minuten

U-Wert
<b>0,13</b> W/(m²K)

Rw
<b>51</b> (0;6) dB

Gesamtstärke
<b>405</b> mm
Gewicht
<b>87</b> kg/m²

Treibhauspotential
<b>-45</b> kg CO <sub>2</sub> Äq./m²
Primärenergie (n. erneuerbar)
<b>359</b> kWh/m²

Link Ubakus  
[DA 04 UD Ubakus](#)

Link Brandbemessung  
[KLH REI 60](#)

Brandschutz  
R\*EI  
**60**

Wärmeschutz  
W/(m²K)  
**0,13**

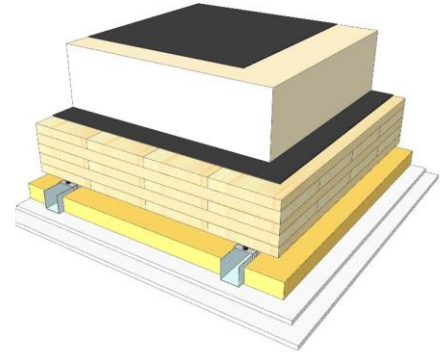
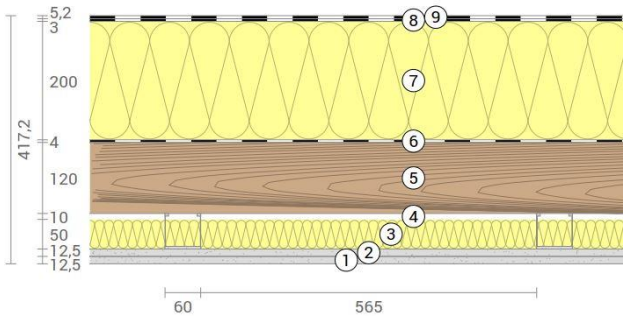
Schallschutz  
dB  
**51**

Ökologie  
kg CO<sub>2</sub> Äq./m²  
**-45**

# DA 04 UD2

## Flachdach / EPS

### UD auf CD-Profil, elast. Befestigung



Nr	mm	Material
1	12,5	GKF-Platte
2	12,5	GKF-Platte
3	50	Mineralwolle
4	60	CD-Profil elast. Befestigung
5	120	KLH® - CLT
6	4	Dampfsperre
7	200	Dachdämmplatte, EPS
8	3	Dachabdichtung, 1 Lage
9	5	Dachabdichtung, 2 Lage

R*EI (Brandangriff von unten)	<b>90</b> Minuten
-------------------------------	-------------------

U-Wert	<b>0,12</b> W/(m²K)
--------	---------------------

Rw	<b>56</b> (-2;-7) dB
----	----------------------

Gesamtstärke	<b>417</b> mm
Gewicht	<b>97</b> kg/m²

Treibhauspotential	<b>-43</b> kg CO <sub>2</sub> Äq./m²
Primärenergie (n. erneuerbar)	<b>370</b> kWh/m²

Link Ubakus  
[DA 04 UD2 Ubakus](#)

Link Brandbemessung  
[KLH REI 90](#)

Brandschutz  
R\*EI  
**90**

Wärmeschutz  
W/(m²K)  
**0,12**

Schallschutz  
dB  
**56**

Ökologie  
kg CO<sub>2</sub> Äq./m²  
**-43**