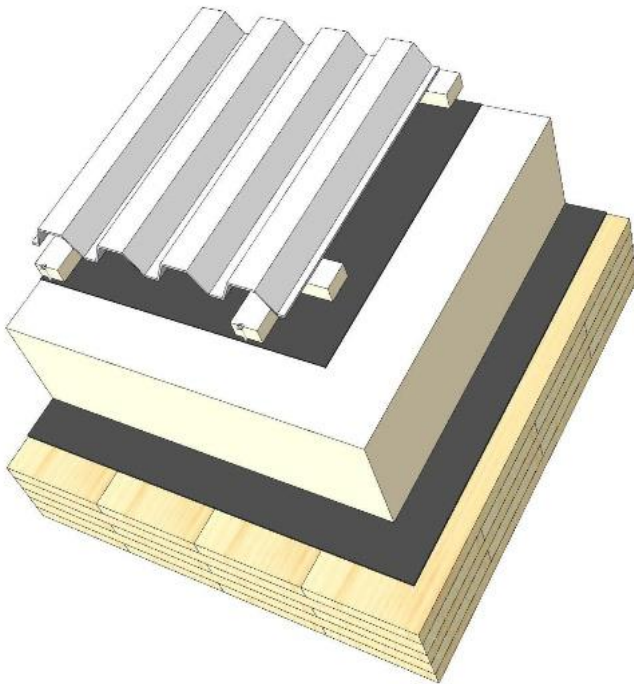
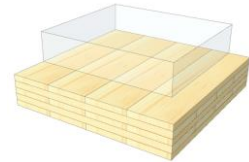


DA 02

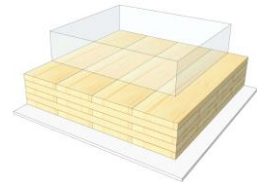
Steildach / Blech



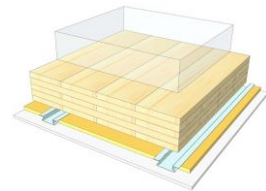
KLH® Sicht



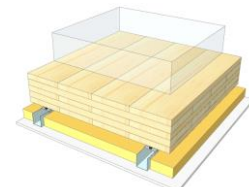
+ G



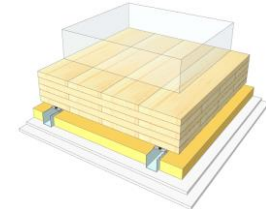
+ FS



+ UD



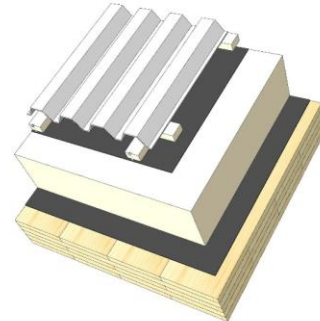
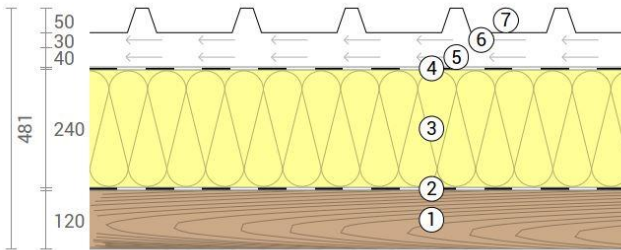
+ UD / 2*G



		KLH® Sicht	+ G	+ FS	+ UD	+ UD / 2*G
Luftschall	R_w [dB]	50	51	52	55	59
Trittschall	$L_{n,w}$ [dB]					
Wärme	U [W/m ² K]	0,10	0,10	0,10	0,09	0,09
Brand	R^*EI [min]	60	60	60	60	90
Stärke	[mm]	481	494	521	554	566
Ökologie	[kg CO ₂ Äq./m ²]	-42	-39	-36	-34	-31

DA 02 S

Steildach / Blechdeckung



Nr	mm	Material
1	120	KLH® - CLT
2	0,5	Dampfbremse
3	240	PU-Dämmung
4	0,5	Unterdachbahn $sd \leq 1 \text{ m}$
5	40	Lattung, längs
6	30	Lattung, quer
7	50	Blechdeckung

R*EI (Brandangriff von unten)
60 Minuten

U-Wert
0,10 W/(m²K)

Rw
50 (-3;-8) dB

Gesamtstärke
481 mm
Gewicht
69 kg/m²

Treibhauspotential
-42 kg CO ₂ Äq./m²
Primärenergie (n. erneuerbar)
256 kWh/m²

Link Ubakus
DA 02 S Ubakus

Link Brandbemessung
KLH REI 60

Brandschutz
R*EI
60

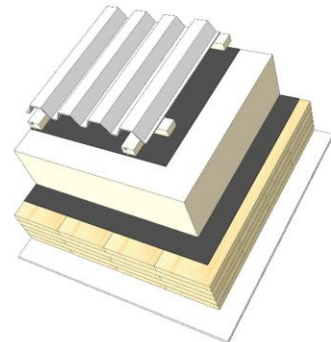
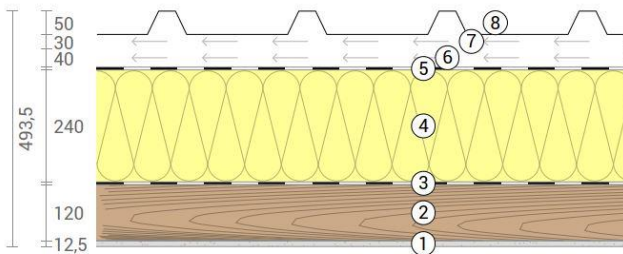
Wärmeschutz
W/(m²K)
0,10

Schallschutz
dB
50

Ökologie
kg CO₂ Äq./m²
-42

DA 02 G

Steildach / Blechdeckung Beplankt



Nr	mm	Material
1	12,5	GKF-Platte
2	120	KLH® - CLT
3	0,5	Dampfbremse
4	240	PU-Dämmung
5	0,5	Unterdachbahn $sd \leq 1 \text{ m}$
6	40	Lattung, längs
7	30	Lattung, quer
8	50	Blechdeckung

R*EI (Brandangriff von unten)	60 Minuten
-------------------------------	-------------------

U-Wert	0,10 W/(m²K)
--------	---------------------

Rw	51 (-3;-8) dB
----	----------------------

Gesamtstärke	494 mm
Gewicht	79 kg/m²

Treibhauspotential	-39 kg CO ₂ Äq./m²
Primärenergie (n. erneuerbar)	266 kWh/m²

Link Ubakus
[DA 02 G Ubakus](#)

Link Brandbemessung
[KLH REI 60](#)

Brandschutz
R*EI
60

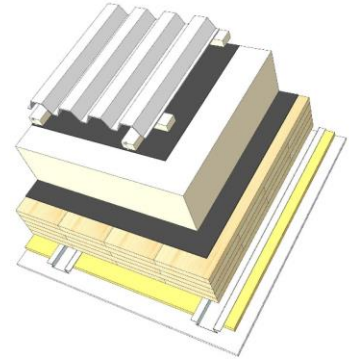
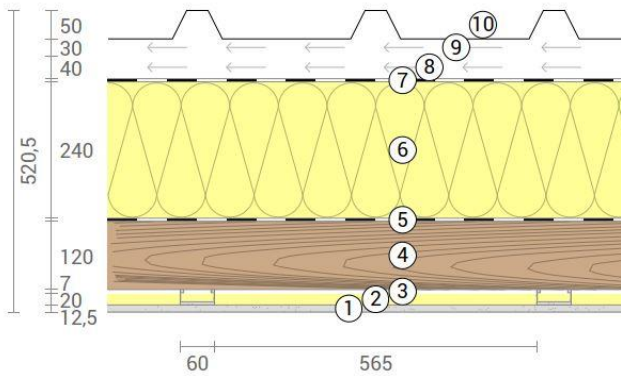
Wärmeschutz
W/(m²K)
0,10

Schallschutz
dB
51

Ökologie
kg CO₂ Äq./m²
-39

DA 02 FS

Steildach / Blechdeckung
UD auf Federschiene



Nr	mm	Material
1	12,5	GKF-Platte
2	20	Mineralwolle
3	27	Federschiene
4	120	KLH® - CLT
5	0,5	Dampfbremse
6	240	PU-Dämmung
7	0,5	Unterdachbahn $sd \leq 1 \text{ m}$
8	40	Lattung, längs
9	30	Lattung, quer
10	50	Blechdeckung

R*EI (Brandangriff von unten)	60 Minuten
-------------------------------	-------------------

U-Wert	0,10 W/(m²K)
--------	---------------------

Rw	52 (0;-6) dB
----	---------------------

Gesamtstärke	521 mm
Gewicht	80 kg/m²

Treibhauspotential	-36 kg CO ₂ Äq./m²
Primärenergie (n. erneuerbar)	278 kWh/m²

Link Ubakus	DA 02 FS Ubakus
-------------	---------------------------------

Link Brandbemessung	KLH REI 60
---------------------	----------------------------

Brandschutz
R*EI
60

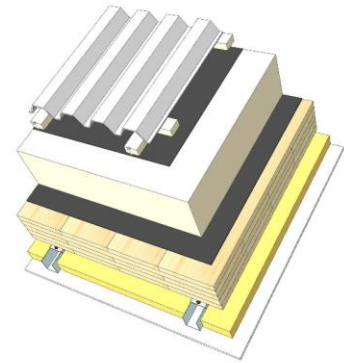
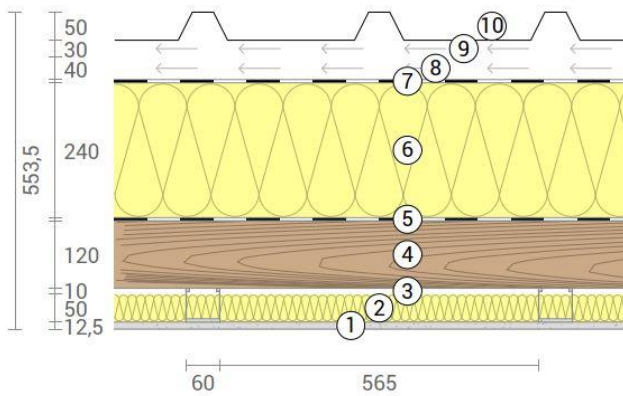
Wärmeschutz
W/(m²K)
0,10

Schallschutz
dB
52

Ökologie
kg CO₂ Äq./m²
-36

DA 02 UD

Steildach / Blechdeckung UD auf CD-Profil



Nr	mm	Material
1	12,5	GKF-Platte
2	50	Mineralwolle
3	60	CD-Profil
4	120	KLH® - CLT
5	0,5	Dampfbremse
6	240	PU-Dämmung
7	0,5	Unterdachbahn $s_d \leq 1$ m
8	40	Lattung, längs
9	30	Lattung, quer
10	50	Blechdeckung

R*EI (Brandangriff von unten)	60 Minuten
-------------------------------	-------------------

U-Wert	0,09 W/(m²K)
--------	---------------------

Rw	55 (0;-4) dB
----	---------------------

Gesamtstärke	554 mm
Gewicht	82 kg/m²

Treibhauspotential	-34 kg CO ₂ Äq./m²
Primärenergie (n. erneuerbar)	286 kWh/m²

Link Ubakus
[DA 02 UD Ubakus](#)

Link Brandbemessung
[KLH REI 60](#)

Brandschutz
R*EI
60

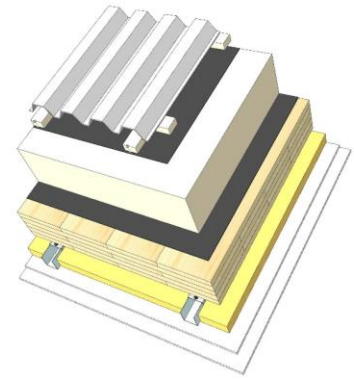
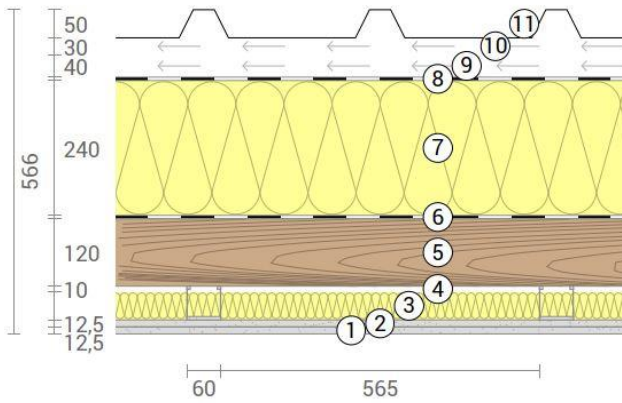
Wärmeschutz
W/(m²K)
0,09

Schallschutz
dB
55

Ökologie
kg CO₂ Äq./m²
-34

DA 02 UD2

Steildach / Blechdeckung
UD auf CD-Profil, elast. Befestigung



Nr	mm	Material
1	12,5	GKF-Platte
2	12,5	GKF-Platte
3	50	Mineralwolle
4	60	CD-Profil elast. Befestigung
5	120	KLH® - CLT
6	0,5	Dampfbremse
7	240	PU-Dämmung
8	0,5	Unterdachbahn $sd \leq 1$ m
9	40	Lattung, längs
10	30	Lattung, quer
11	50	Blechdeckung

R*EI (Brandangriff von unten)	90 Minuten
-------------------------------	-------------------

U-Wert	0,09 W/(m²K)
--------	---------------------

Rw	59 (0;-4) dB
----	---------------------

Gesamtstärke	566 mm
Gewicht	92 kg/m²

Treibhauspotential	-31 kg CO ₂ Äq./m²
Primärenergie (n. erneuerbar)	296 kWh/m²

Link Ubakus
[DA 02 UD2 Ubakus](#)

Link Brandbemessung
[KLH REI 90](#)

Brandschutz
R*EI
90

Wärmeschutz
W/(m²K)
0,09

Schallschutz
dB
59

Ökologie
kg CO₂ Äq./m²
-31