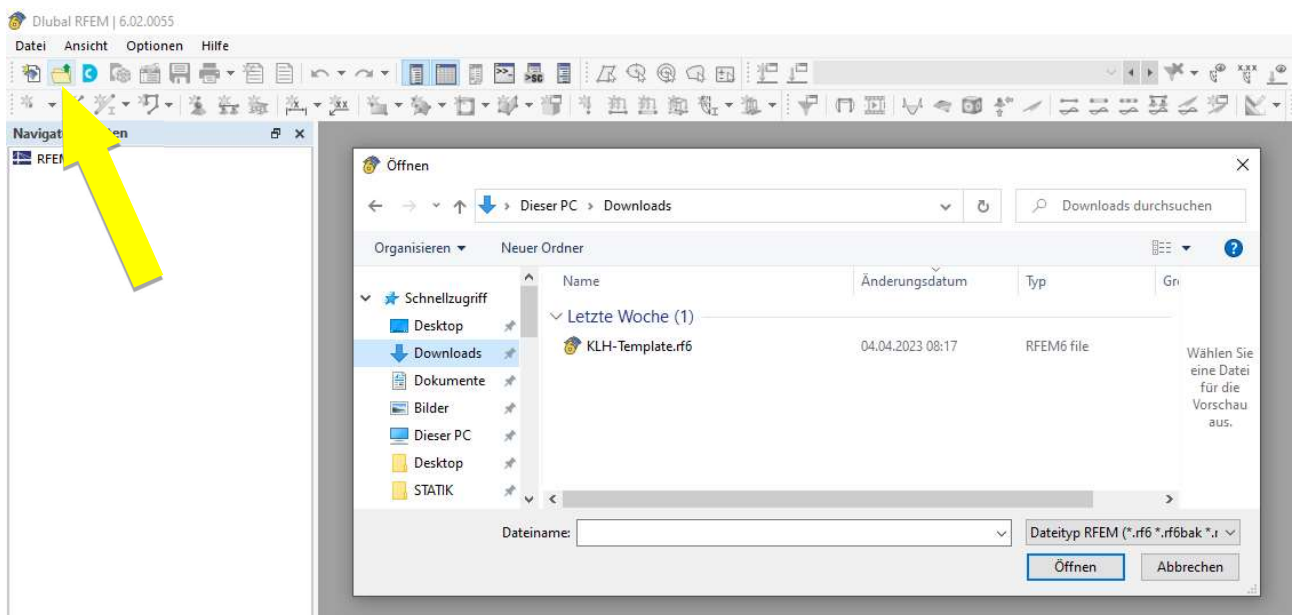


Verwendung der Vorlagedatei „KLH-Template“ für Dlubal RFEM6

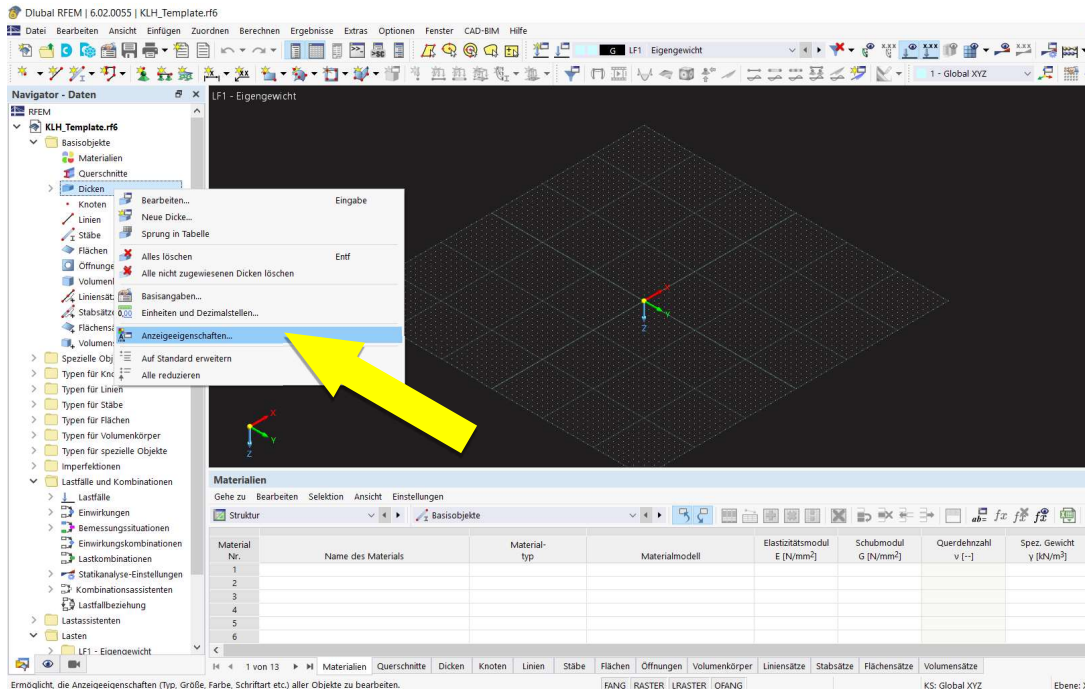
Schritt 1: Öffnen Sie das Programm Dlubal RFEM 6



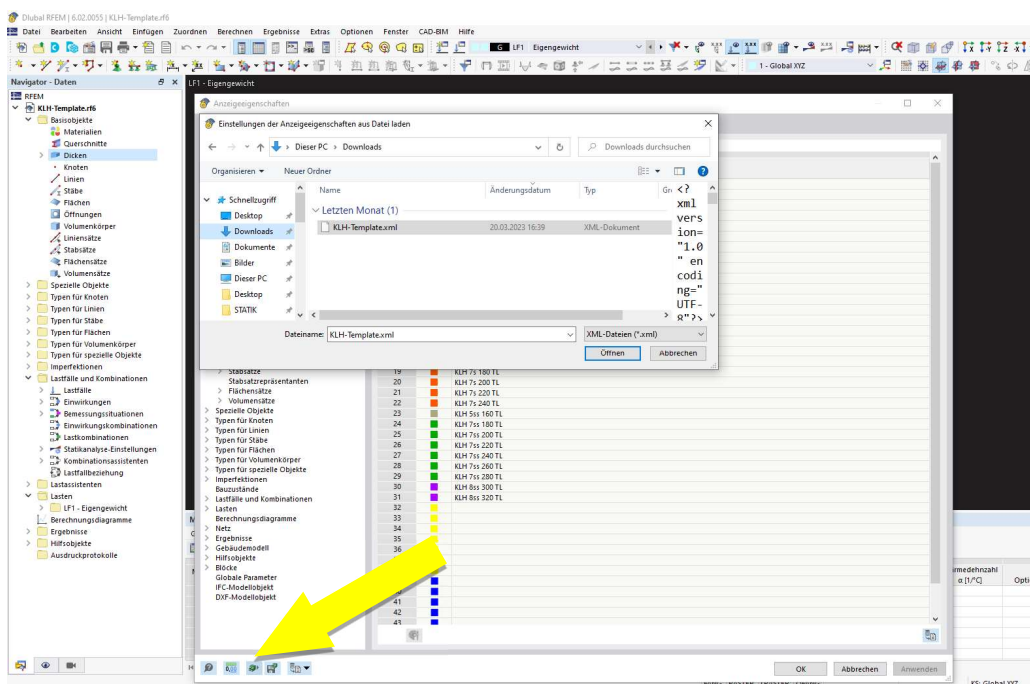
Schritt 2: Öffnen Sie die lokal abgespeicherte Datei KLH-Template.rf6 (zum Download unter <https://www.klh.at/software-tools/#klh-designer-2> → Structural Designer → Statics 3D → Dlubal RFEM → KLH Template)



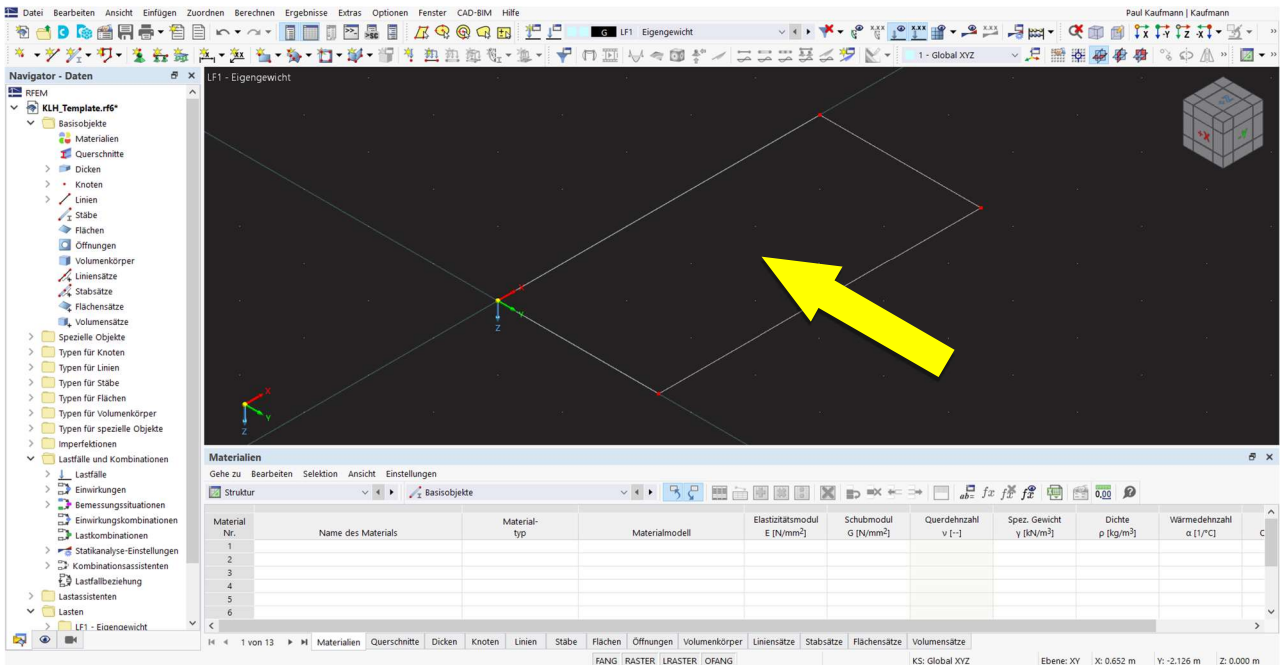
Schritt 3: Klicken Sie mit Rechtsklick auf **Dicken** (unter Basisobjekte) und öffnen Sie die Anzeigeeigenschaften...



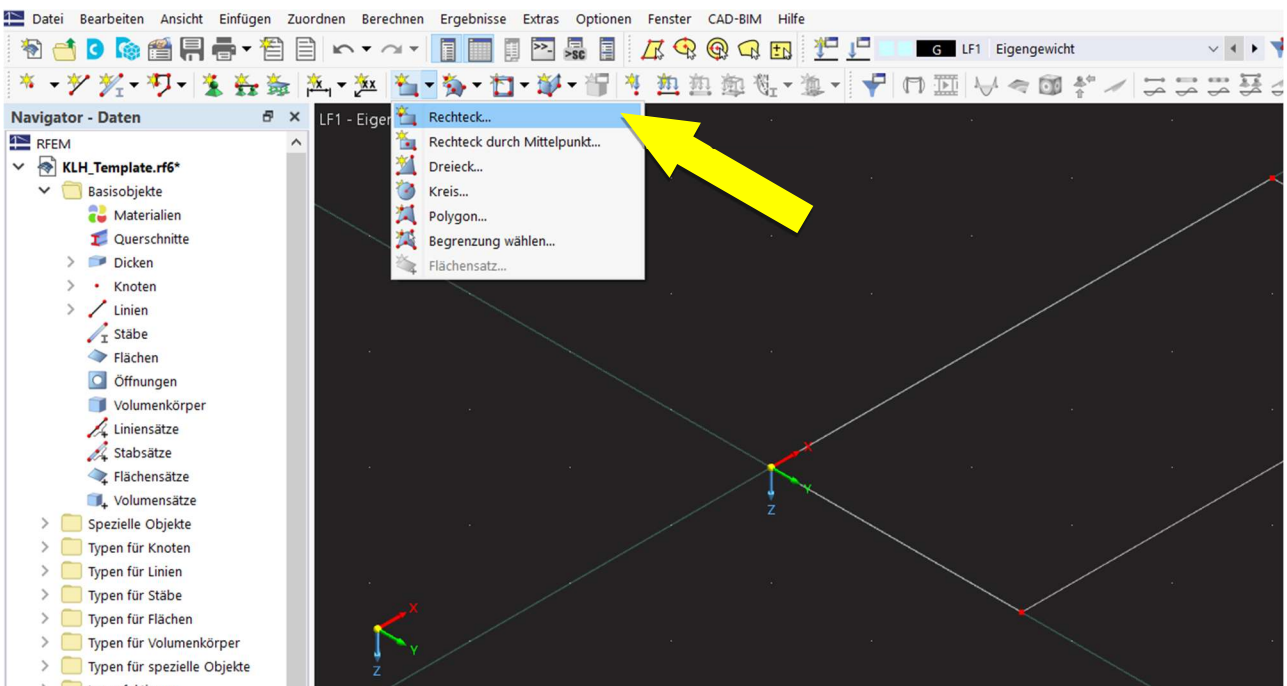
Schritt 4: Gehen Sie auf „Aus Vorlage einlesen“, wählen Sie die Datei **KLH-Template.xml** (ebenfalls zum Download unter <https://www.klh.at/software-tools/#klh-designer-2> → Structural Designer → Statics 3D → Dlubal RFEM → Farbcodierung) und klicken Sie auf „Öffnen“, sodass Plattentypen mit ähnlichem Aufbau in der gleichen Farbe angezeigt werden.



Schritt 5: Erstellen Sie ein Modell in der Vorlagedatei „KLH-Template“ in gewohnter Art und Weise.



Schritt 6: Danach erstellen bzw. bearbeiten Sie eine Fläche.



Schritt 7: Hier kann unter „Dicke mit Material“ ein passender Plattentyp gewählt werden.

