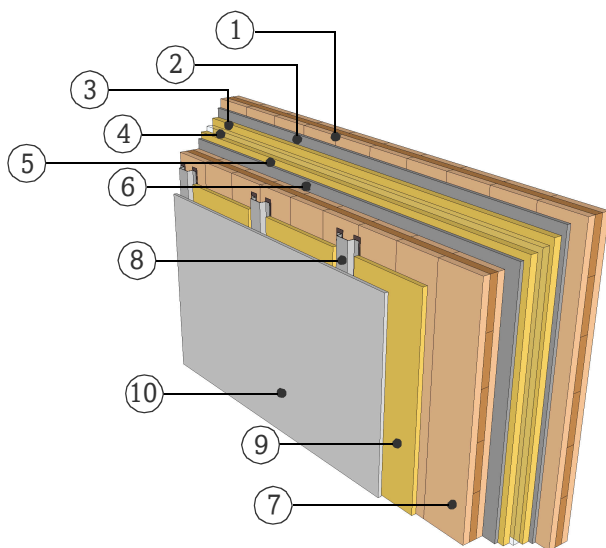


DATENBLATT

TRENNWAND

WTW16.06

ZWEISCHALIG, MIT VORSATZSCHALE



BRANDSCHUTZ

Vordimensionierung beidseitiger Brandangriff

R*EI 30	> 3s 80 DQ
R*EI 60	> 5s 100 DQ
R*EI 90	> 5s 100 DQ+12.5 GK-F

*Resttragfähigkeit oder alternativer Aufbau siehe <https://www.klhdesigner.at/>

SCHALLSCHUTZ

R _w (C;C _{tr})	69 (-5;-12)	[dB]
-------------------------------------	-------------	------

<https://www.klh.at/online-bauteilkatalog/>

WÄRMESCHUTZ

U	0,25	[W/m²K]
m _{w,B,A}	29/36	[kg/m²]

MATERIAL

EIGENSCHAFTEN

	[mm]		λ [W/mK]	μ min-max [-]	ρ [kg/m³]	c [kJ/kgK]	
①	100.0	DQ, KLH Massivholzplatte	0.12	50 - 300	470	1.6	D
②	15.0	Zementgebundene Sandwichplatte, Fermacell	0.4	40	1000	1	A1
③	30.0	Glaswolle mit Vlies kaschiert	0.032	1	40	0.81	A2
④	10.0	Luftsicht					
⑤	30.0	Glaswolle mit Vlies kaschiert	0.032	1	40	0.81	A2
⑥	15.0	Zementgebundene Sandwichplatte, Fermacell	0.4	40	1000	1	A1
⑦	100.0	DQ, KLH Massivholzplatte	0.12	50 - 300	470	1.6	D
⑧	20.0	Federschiene					A1
⑨	15.0	Trittschalldämmplatte Mineralwolle	0.036	1	70 - 150	0.84	A1
⑩	12.5	GF Platte(n), Fermacell	0.32	13	1200	1.1	A1

Gesamt 332,5 [mm]

Flächenbezogene Masse ca. 155 [kg/m²]

Prüfbericht Schall: HFA 781a2016-BB
Berechnung der bauphysikalischen Eigenschaften durch die
KLH Massivholz GmbH, ohne Gewähr