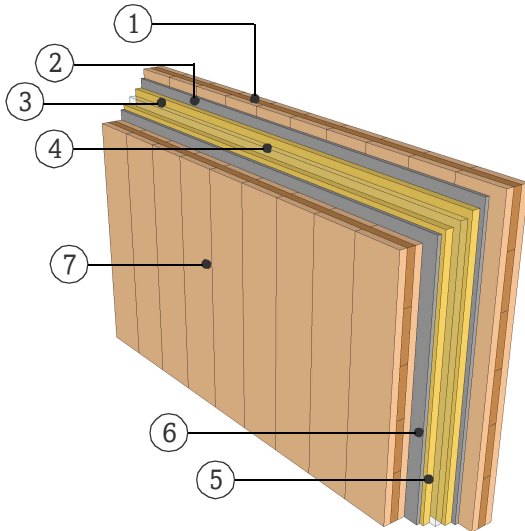


DATENBLATT

TRENNWAND

WTW16.02

ZWEISCHALIG



BRANDSCHUTZ

Vordimensionierung beidseitiger Brandangriff

R*EI 30 > 3s 80 DQ

R*EI 60 > 5s 100 DQ

R*EI 90 > 5s 120 DQ

*Resttragfähigkeit oder alternativer Aufbau siehe <https://www.klhdesigner.at/>

SCHALLSCHUTZ

R_w (C;C_{tr}) 66 (-4;-8) [dB]

<https://www.klh.at/online-bauteilkatalog/>

WÄRMESCHUTZ

U 0,27 [W/m²K]

m_{w,B,A} 36/36 [kg/m²]

MATERIAL

EIGENSCHAFTEN

	[mm]		λ [W/mK]	μ min-max [-]	ρ [kg/m³]	c [kJ/kgK]	
①	100.0	DQ, KLH Massivholzplatte	0.12	50 - 300	470	1.6	D
②	15.0	Zementgebundene Sandwichplatte, Fermacell	0.4	40	1000	1	A1
③	30.0	Glaswolle mit Vlies kaschiert	0.032	1	40	0.81	A2
④	30.0	Luftschicht					
⑤	30.0	Glaswolle mit Vlies kaschiert	0.032	1	40	0.81	A2
⑥	15.0	Zementgebundene Sandwichplatte, Fermacell	0.4	40	1000	1	A1
⑦	100.0	DQ, KLH Massivholzplatte	0.12	50 - 300	470	1.6	D

Gesamt 320,0 [mm]

Flächenbezogene Masse ca. 135 [kg/m²]

Prüfbericht Schall: HFA 781a2016-BB
Berechnung der bauphysikalischen Eigenschaften durch die
KLH Massivholz GmbH, ohne Gewähr