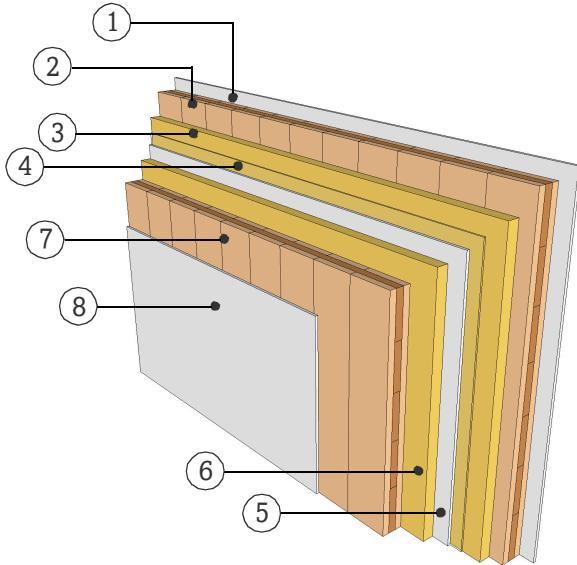


DATENBLATT

TRENNWAND

WTW07.01

ZWEISCHALIG



BRANDSCHUTZ

Vordimensionierung beidseitiger Brandangriff

R*EI 30	> 3s 80 DQ
R*EI 60	> 5s 100 DQ
R*EI 90	> 5s 100 DQ+12.5 GK-F

*Resttragfähigkeit oder alternativer Aufbau siehe <https://www.klhdesigner.at/>

SCHALLSCHUTZ

R_w (C;C_{tr}) 66 (-8;-19) [dB]

<https://www.klh.at/online-bauteilkatalog/>

WÄRMESCHUTZ

U 0,23 [W/m²K]

m_{w,B,A} 39/39 [kg/m²]

MATERIAL

EIGENSCHAFTEN

	[mm]		λ [W/mK]	μ min-max [-]	ρ [kg/m³]	c [kJ/kgK]
①	12.5	GKB Platte(n)	0.25	10	680	0.96 A2
②	100.0	DQ, KLH Massivholzplatte	0.12	50 - 300	470	1.6 D
③	50.0	Dämmplatten, Heralan	0.041	1	25 - 40	0.9 B
④	7.5	Luftschicht				
⑤	12.5	GKB Platte(n)	0.25	10	680	0.96 A2
⑥	50.0	Dämmplatten, Heralan	0.041	1	25 - 40	0.9 B
⑦	100.0	DQ, KLH Massivholzplatte	0.12	50 - 300	470	1.6 D
⑧	12.5	GKB Platte(n)	0.25	10	680	0.96 A2

Gesamt 345,0 [mm]

Flächenbezogene Masse ca. 130 [kg/m²]

Prüfbericht Schall: TU-Graz B07.851.029.320
Berechnung der bauphysikalischen Eigenschaften durch die
KLH Massivholz GmbH, ohne Gewähr